

PIEDĀVĀJUMS Telpas spaļu ielas rajonā, Daugavpils**OFFER SPACES IN SPAĻU STREET AREA, DAUGAVPILS**

GPS - 55.904207, 26.550307

Kadastra nr./Cadastral Nr. 05000070118

Distance to Riga/ Attālums līdz Rīgai 240 km
Property owner / Īpašnieks Municipality/Pašvaldība
Area of buildings / premises (m2): 1.88 ha

Description/Apraksts

Public or industrial area / publiska vai rūpnieciskā zona

Location / Atrašanas vieta

	Name / Type	Distance
Autoceļi / Access road	<input checked="" type="checkbox"/> asphalt <input type="checkbox"/> gravel <input type="checkbox"/> soil	0 km
Autotrasa / Highway	Rīga-Daugavpils, A6 A13; E262 · Grebņeva (RU border) - Rēzekne - Daugavpils - Medumi (LT border)	2 km
Osta / Port	Rīga	240 km
	Liepāja	460 km
	Ventspils	440 km
Dzelzceļš / Railway access	<input type="checkbox"/> on site <input type="checkbox"/> possible <input checked="" type="checkbox"/> not possible	
Lidosta / International airport	Vilnius Rīga	180 km 250 km
Piezīmes / Comments	Public transport: city bus. Pašvaldība tikko realizēja infrastruktūras modernizācijas projektu - pārbūvēja pievedceļu, apgaismojumu, ūdensvadu un kanalizāciju, zemes gabals nodrošināts ar visiem nepieciešamajiem inženiertīkliem; Municipality realized an infrastructure project - built a new road to the site, with lighting, water and sewage. Plot is equipped with all engineering networks;	

Visindustriālākā pilsētas daļa, līdz ar ko Jūsū ir pieejama milzīga komunikāciju kapacitāte.

The most industrial part of the city, so that huge capacities of utilities are available

Public transport: Tram line 1 and 2 and city bus line 3b un 3c.

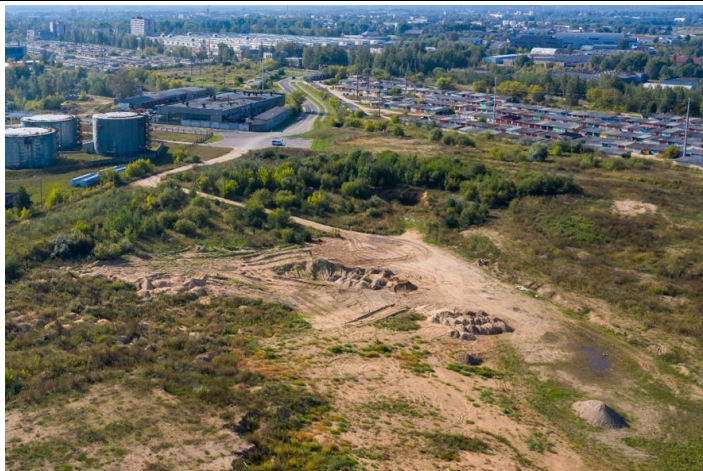
Sabiedriskais transports: tramvajs Nr.1 un Nr.2 un pilsētas autobuss Nr.3b, 3c

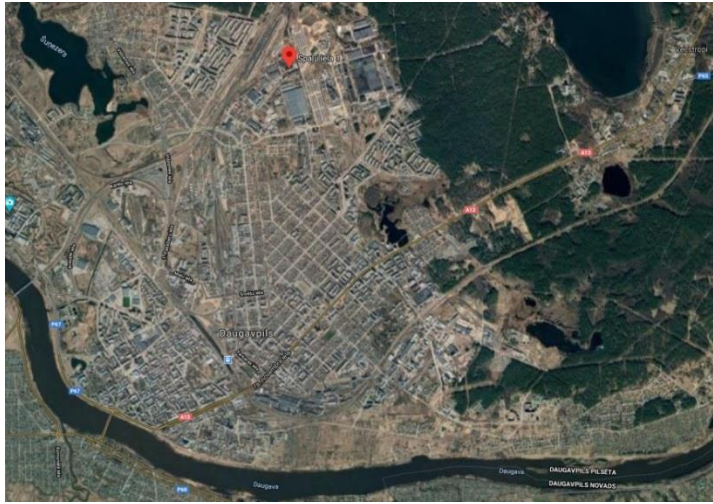
Komunikācijas / Utilities

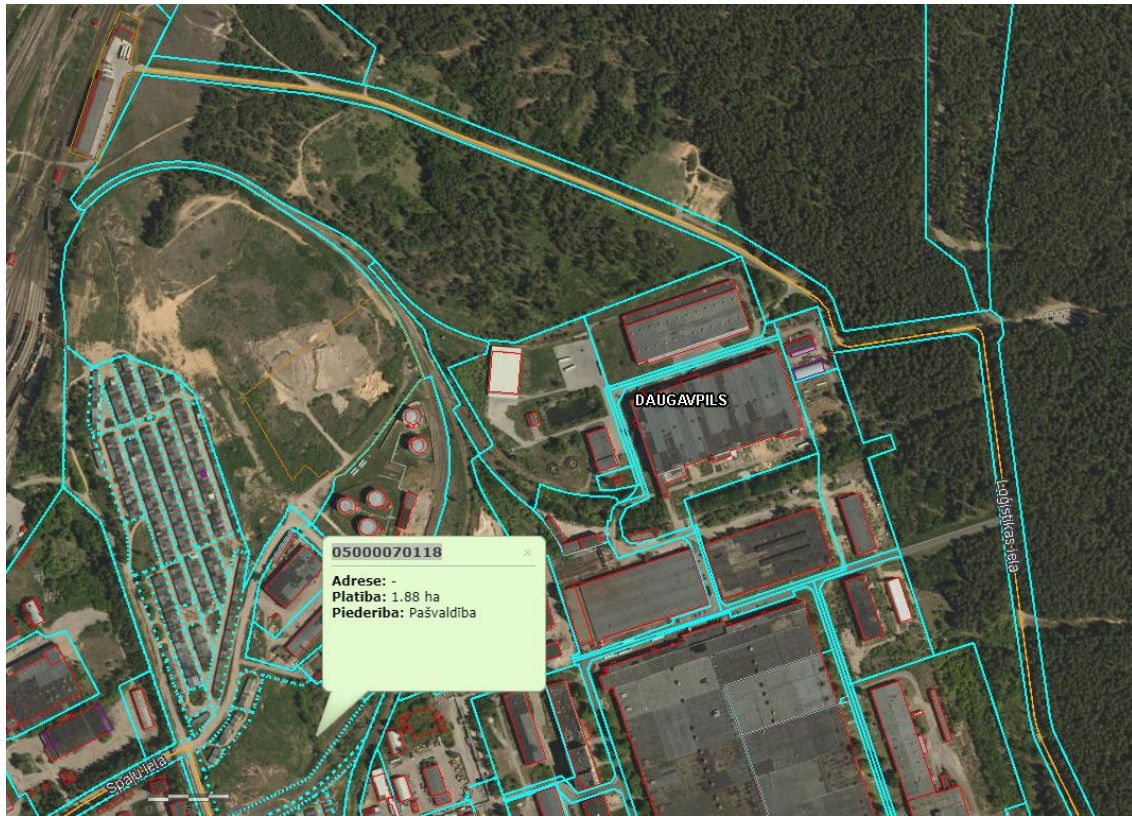
	Kapacitāte un veids / Capacity and type	Distance
Elektrība / Electricity	50.0 MW	1,0 km
Dabas gaze/Gas	Pieejama augsta jauda/High pressure available	0,3 km
Kanalizācija/Sewerage	Pilsētas /City sewerage system	0 ,2 km
Ūdens	Pilsētas/City water supply system	0,2 km

Komercnotiekumi / Commercial Terms

Noma /Lease	Uz publiskās izsoles pamata. / On the base of public tender
-------------	---







NEED MORE INFORMATION:
edvards.sargsjans@daugavpils.lv