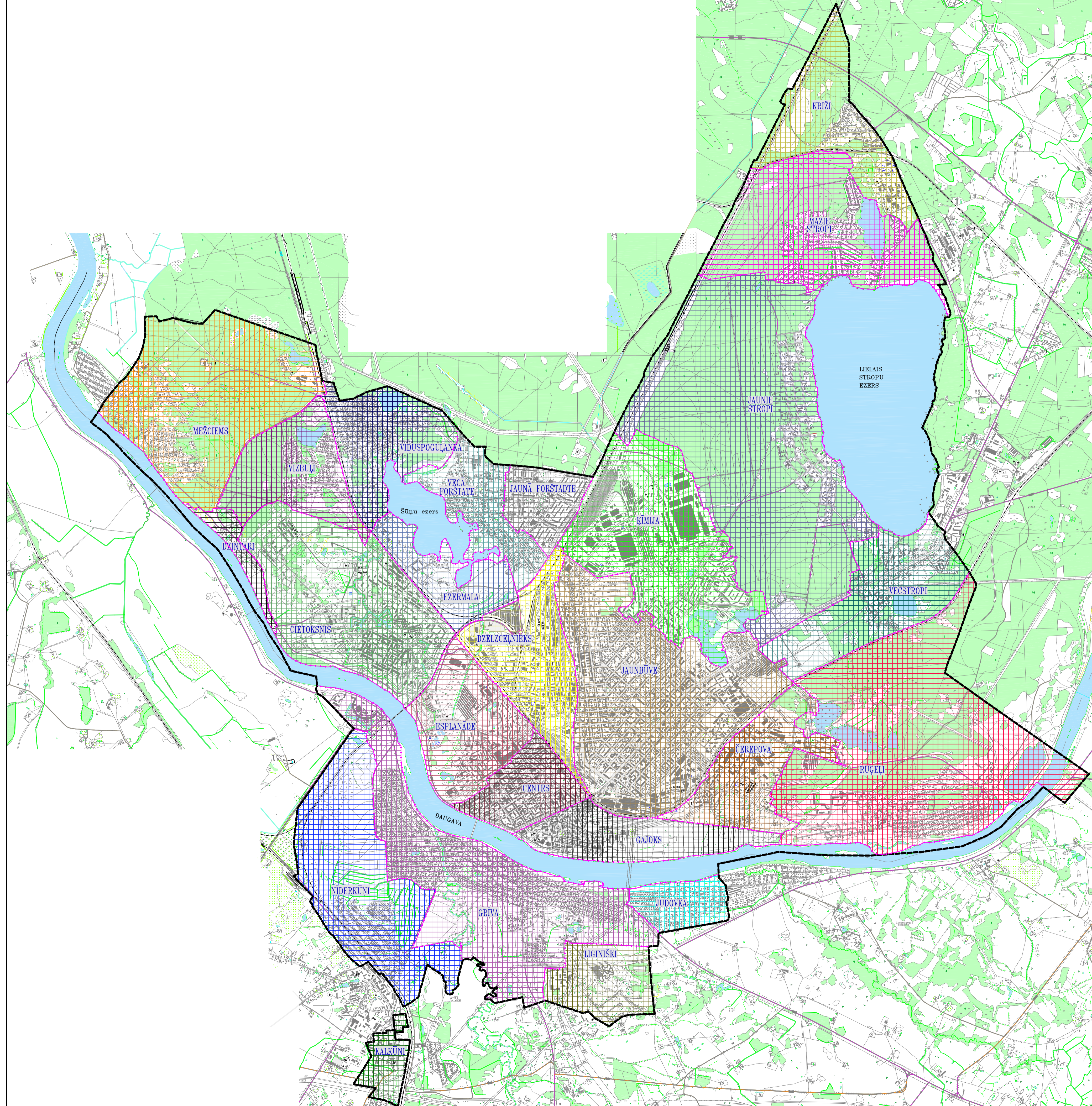


DAUGAVPILS PILSĒTAS MIKORAJONU KARTE



Apzīmējumi:

- esošā pilsētas robeža
- mikrorajonu robežas
- RUGĒLI mikrorajonu nosaukums

Topogrāfiskie nosacītie apzīmējumi:

- skujkoku mežs
- lapu koku mežs
- meža stīga
- skrajmežs
- meža stādījumi
- krūmājs
- niedrāji
- dabiskais zāliens
- augļu dārzs
- purvs
- otsevišķs koks
- koku puduris, rets mežs
- otsevišķs krūms
- vai krūmu puduris
- apaugums
- koku rinda
- dzīvžogs
- dzelzceļa stacija
- dzelzceļi
- sliežu ceļi
- autoceļš
- lauku un meža ceļš
- tramvaja sliežu ceļu
- nōtrogājums
- elektrolinija
- uz metāla balstiem
- elektrolinija
- uz koka balstiem
- šķa
- drupas
- degvielas tvertne
- stādions
- tilts
- šķērsotā vieta, korjers
- tornis
- dūmenis
- radio un TV tornis
- transformators
- artēziskā aka
- degvielas uzpildes stacija
- akmeņu krāvums
- otsevišķs akmens
- bedrē
- kurgāns, paugurs
- ūdeņtīpe
- valsts pamattīkla punkts
- trijstūrīgais punkts
- krosa navigācijas zīme
- struktūralo
- pieminekļa, skulptūra
- baznīca (ārpus mēroga)
- baznīca (mēroga)
- kapliņa
- līmenozīme

SALSNĪRŪMI

- anģārs
- arhīvskola
- artēziskā aka
- atbūvniecības ēkārta
- augstskola
- bgsiems
- bērnu dārzs
- elektroapgākstacija
- elevators
- garoza
- kultūras nams
- mabīto sakaru tornis
- projektoris
- policija
- skābbarības bedrē
- skāp
- spārta laukums
- sūkņu stacija
- transformators
- ūdenstornis

Territorijas plānojums apstiprināts ar Daugavpils pilsētas domes _____ gada sēdes lēmumu Nr. _____. Šī karte ir teritorijas plānojuma sastāvdaļa.

Daugavpils pilsētas domes priekšsēdētāja R. Strode _____ gada _____ Kr.Valdemāra ielā 1, Daugavpilī

- Piezīmes:**
- Koordinātu sistēma LKS-92, Baltijas augstumu sistēma.
 - Kartogrāfiskos pamatdatus ar mēroga noteiktību 1:10000 sniedza Valsts aģentūra "Latvijas Ģeotelpiskās informācijas aģentūra", pamatojoties uz 2007. gada 26. jūlija līgumu "Par datu nodošanu pašvaldībām teritorijas plānošanas vajadzībām".
 - Territorijas plānojuma izstrādāšanai izmantoto aktuālo VZD dienviddaļes reģionālās nodalēs no Nekustamā īpašuma valsts kadastra informācijas sistēmas izsniegtā grafiskā un teksta informācija (2008. gada 22. janvāra VZD līgums Nr. 6-09-DL/2)

IZMANA	DATUMS	PIEZĪMES	IZM. UZDAVĀJA
PASŪTĪTĀS: DAUGAVPILS PILSĒTAS DOME			
IZSTRĀDĀTĀS: "Arhis" ARHITEKTŪRINŽENIERU KOMPĀNIJA RAUNA 26B, LV-5403, DAUGAVPILS, LATVIJA Tel.: +371 65426549, +371 65427374 arhis@arhis.eu www.arhis.eu			
PROJEKTA NR.:	D-2007-483		
PROJEKTA NOSAUKUMS:	DAUGAVPILS PILSĒTAS TERRITORIJAS PLĀNOJUMA GROZĪJUMI		
KARTES NOSAUKUMS:	DAUGAVPILS PILSĒTAS MIKORAJONU KARTE		
KARTES NUMURS:	PI-2	LAPAS NUMURS:	MĒROGS: M 1:25000 DATUMS: 25.09.2008
PROJEKTA VADĪTĀIS:	ARHITEKTS: B.PŪCĪTE		
I.RATNIECĒ	Sēj.nr. 10-0065		