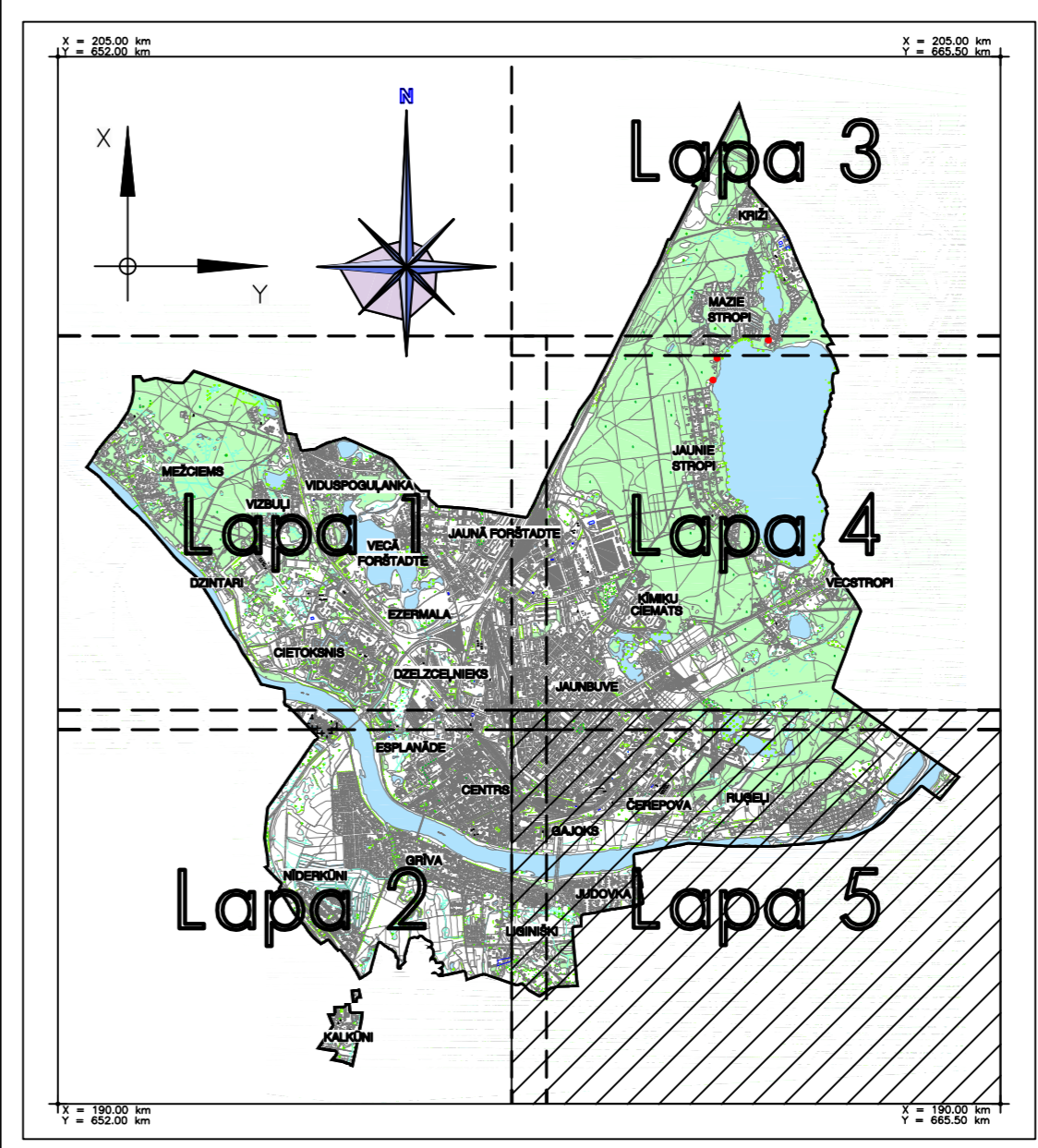


**AIZSARGJOSLAS UN RISKA TERITORIJAS.
SARKANAS LĪNIJAS.
LAPA 5**

Kartes shēma:



Apzīmējumi:

- esošā pilsētas robeža
- sarkanā līnija
- zemesgabala robeža

Topogrāfiskie nosacījumi apzīmējumi:

- | | | |
|--|---|---|
| <ul style="list-style-type: none"> ■ šķūļu mežs ■ lapa koku mežs ■ meža sīgs ■ siera mežs ■ meža atstājumi ■ kūnijs ■ nācīj ■ atpūtas zīdiena ■ apļa dārzs ■ jurga ■ atpūtas koka ■ koka puduris, nējs mežs ■ atpūtas krāms vai ■ koka puzars ■ apaugums ■ koku rinda ■ koku rinda ■ sēdājs ■ atpūtas stacijas ■ dienvidi ■ sīdru ceļi | <ul style="list-style-type: none"> — autoceļi — koku un mežu ceļi — tramvaja sīdru ceļi — notekpajūgs — elektriskās un mašīnu barošanas — elektriskās un mašīnu barošanas ■ ūdens ■ atgrie ■ atpūtas ievirne ■ stacijas ■ ūdens ■ apdzīvotā pojošs ■ uraņģu vēts, torņi ■ ūdens ■ radio un TV torņi ■ transformators ■ oriģināls oke ■ atpūtas stacijas ■ atpūtas stacijas ■ atpūtas stacijas ■ beķe ■ kurgāns, pagurs ■ ūdensvārs | <ul style="list-style-type: none"> ● vērtā pamātkas punkts ● hidrogrāfijas punkts ● krasta novirzības zīme ● strūkles ● pilsētas, paguāns ● baznīca (apuz mērogs) ■ būvniecība (mērogs) ■ kapa ■ ierastāzīme |
|--|---|---|

Piezīmes:

1. Koordinātu sistēma UKS-92, Baltijas augstuma sistēma.
2. Kartogrāfiskās pamatlīnijas ar mēroga rādītāju 1:10000 sniedza Valsts aģentūra "Latvijas Drošības informācijas aģentūra", pamatojoties uz 2007. gada 26. jūlija līgumu "Par datu nodotāņu pārvērtību teritorijas plānošanas vajadzībām".
3. Teritorijas plānošana izstrādāšana izmantota aktīvā VZD Dienviddaugavas reģionālās nodabes no Nekustamā īpašuma valsts kadastra informācijas sistēmas izveidētā grafiskā un teksta informācija (2008. gada 22. janvāra VZD līguma Nr. 6-09-08/J2)
4. Sarkanās līnijas ir noteiktas shematiski un tās ir precizētas un paplašinātas, pamatojoties uz topogrāfisko plānu M 1:500, un saskaņojot ar Daugavpils pilsētas domes pilsētplānošanas un būvniecības departamentu.

Teritorijas plānojums apstiprināts ar Daugavpils pilsētas domes _____ gada sēdes lēmumu Nr. _____ Sī kartē ir teritorijas plānojuma sastāvdaļa.

Daugavpils pilsētas domes priekšsēdētāja R. Strode _____ gada Kr.Valdemāra ielā 1, Daugavpils

DARBS	SAUKS	PELŅS	OK	UZIŅA
DAUGAVPILS PĪLŠĒTAS DOME				
"Arhite" ARHITEKTURĀZĒRU KOMPĀNIJA RĪMA 208, LV-5403, DAUGAVPILS, LATVIJA TEL.: +371 6463066, +371 6421214 info@arhite.lv, www.arhite.lv				
PROJEKTA Nr. D-2007-483				
DAUGAVPILS PĪLŠĒTAS TERITORIJAS PLĀNOJUMA GROZĪJUMS				
KARTES NOZĪMĀKĀS: AIZSARGJOSLAS UN RISKA TERITORIJAS, SARKANAS LĪNIJAS				
KARTES MĀKŠRĪKA: A.J.-2	LĪMĒMĀRĀBS: 5	SKĀLUMS: M 1:10000	DATUMS: 25.09.2008	
PROJEKTA VADĪTĀJS: I.BATNEČE	ARHITEKTS: E.PĪCĪTE			