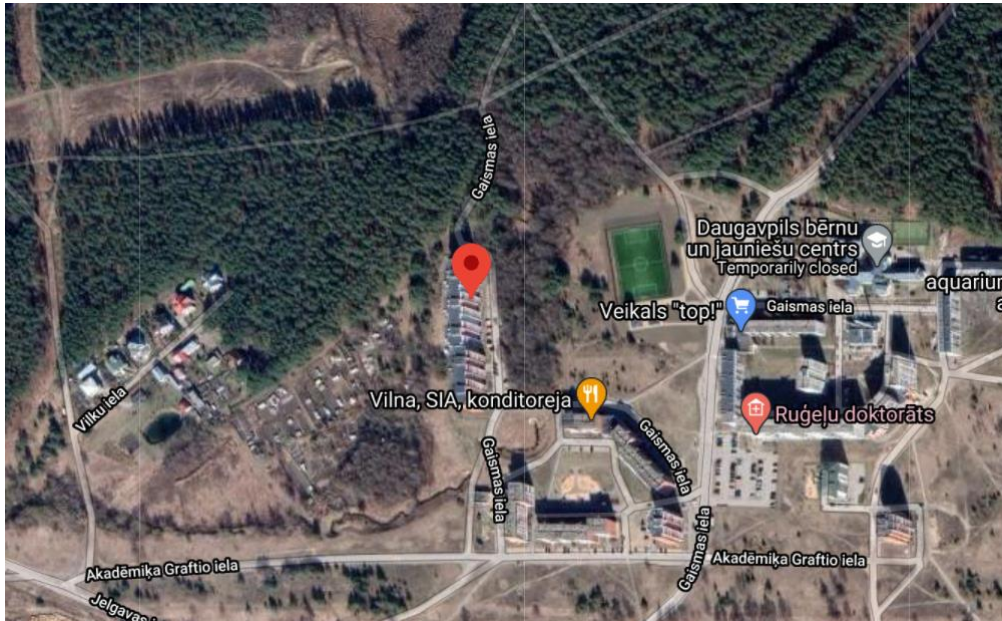


**Daugavpils pilsētas Nekustama īpašuma piedāvājumi IT speciālistu  
darbībai (Dzīvošanai):**

**Daugavpils city Real Estate offers for IT specialists (For living):**

**GPS: 55°52'03.3"N 26°34'50.5"E**



|                                                                                     |                                                                                                                       |
|-------------------------------------------------------------------------------------|-----------------------------------------------------------------------------------------------------------------------|
| <b>Informācija publiskajam piedāvājumam / Information for the public offer</b>      |                                                                                                                       |
| Īpašnieks/Owner                                                                     | Pašvaldība/Municipality                                                                                               |
| Mērķis/Aim                                                                          |                                                                                                                       |
| Projekta īstenošanas laiks vai termiņi/ Project implementation time or deadlines    | Nodošana ekspluatācijā rudenī 2021/ Commissioning in autumn 2021                                                      |
| Vispārējs apraksts/Description                                                      | Jaunbūve/ New building                                                                                                |
| Priekšrocības/ Advantages                                                           | Jaunbūve, skaistajā pilsētās rajonā blakus meža zonai/ New building in a beautiful urban area next to the forest area |
| <b>Dzīvojamās telpas / Living space</b>                                             |                                                                                                                       |
| Kadastra nr./Cadastral nr.                                                          | 05000200622001                                                                                                        |
| Platība m2/ Area m2                                                                 | 6899,8 m2                                                                                                             |
| Stāvs/Floor                                                                         | Visi/All                                                                                                              |
| Ēkas kop. stāvu skaits/ Total buildings number of floors                            | 9                                                                                                                     |
| Griestu augstums (m)/ Ceiling height (m)                                            | 2,50 m                                                                                                                |
| <b>Vieta/Location</b>                                                               |                                                                                                                       |
| Pilsēta/City                                                                        | Daugavpils                                                                                                            |
| Novads/District                                                                     |                                                                                                                       |
| Pagasts/Parish                                                                      |                                                                                                                       |
| Iela/Street                                                                         | Gaismas                                                                                                               |
| Mājas nosaukums/House name                                                          |                                                                                                                       |
| Numurs/Number                                                                       | 7                                                                                                                     |
| <b>Infrastruktūra/Infrastructure</b>                                                |                                                                                                                       |
| Ceļi (grants /asfalts)/ Roads (gravel / asphalt)                                    | Asfalts/Asphalt                                                                                                       |
| Pievadceļš (grants /asfalts)/ Access road (gravel / asphalt)                        | Asfalts/Asphalt                                                                                                       |
| Lielceļš / šoseja (attālums līdz tam – m/km)/ Highway (distance to it - m / km)     | A6 – 2 km                                                                                                             |
| Dzelzceļi (ir/nav)/ Railways (yes / no)                                             | 1 km                                                                                                                  |
| Dzelzceļa atzars ir izveidots (jā/nē)/ Railway branch established (yes / no)        | Nav/No                                                                                                                |
| nav iespējams (ir iespējams/nav iespējams)/ impossible (possible / impossible)      | Nav/No                                                                                                                |
| Attālums līdz sliedēm (m/km)/ Distance to rails (m / km)                            | Nav/No                                                                                                                |
| Tuvākā stacijas nosaukums/ The name of the nearest station                          | “Daugavpils”                                                                                                          |
| Attālums (m/km)/ Distance (m / km)                                                  | 4 km                                                                                                                  |
| Elektrības pieslēgums objektā (ir/nav)/ Electrical connection on site (yes / no)    | IR/Yes                                                                                                                |
| Brīvā pieejamā jauda (MW/kW)/ Free available capacity (MW / kW)                     | 16 A                                                                                                                  |
| Attālums līdz 110kV apakštacijām (m/km)/ Distance up to 110 kV substations (m / km) | Nav/No                                                                                                                |
| <b>Ūdens/Water</b>                                                                  |                                                                                                                       |

|                                                                                        |         |
|----------------------------------------------------------------------------------------|---------|
| Pilsētas ūdens apgāde (ir/nav)/ City water supply (yes / no)                           | IR/Yes  |
| Vietēja ūdens apgāde (ir/nav)/ Local water supply (yes / no)                           | IR/Yes  |
| Pieejamā jauda (l/s)/ Available capacity (l / s)                                       | 0,5 l/s |
| <b>Kanalizācija/ Sewerage</b>                                                          |         |
| Pilsētas sistēma (ir/nav)/ City system (yes / no)                                      | IR/Yes  |
| Vietēja sistēma (ir/nav)/ Local system (yes / no)                                      | IR/Yes  |
| Lietus ūdens (ir/nav)/ Rainwater (yes / no)                                            | IR/Yes  |
| <b>Attīrīšanas sistēma (ir/nav)/ Purification system (yes / no)</b>                    |         |
| <b>Apkure (ir/nav)/ Heating (yes / no)</b>                                             |         |
| Pilsētas sistēma (ir/nav)/ City system (yes / no)                                      | IR/Yes  |
| Vietēja sistēma (ir/nav)/ Local system (yes / no)                                      | Nav/No  |
| <b>Apkures veids/ Type of heating</b>                                                  |         |
| Cietais kurināmais (ir/nav)/ Solid fuel (yes / no)                                     | Nav/No  |
| Šķidrās kurināmais (ir/nav)/ Liquid fuel (yes / no)                                    | Nav/No  |
| Gāze (ir/nav)/ Gas (yes / no)                                                          | IR/Yes  |
| Elektrība (ir/nav)/ Electricity (yes / no)                                             | Nav/No  |
| Cits (norādīt kāds)/ Other (specify)                                                   | Nav/No  |
| <b>Gāze/Gas</b>                                                                        |         |
| Pieslēgums objektā (ir/nav)/ Connection to the object (yes / no)                       | IR/Yes  |
| <b>Gāzes pieslēguma spiediens/ Gas connection pressure</b>                             |         |
| Zems (<0,05bar) (ir/nav)/ Low (<0.05bar) (yes / no)                                    | Nav/No  |
| Vidējs pazemināts (0,05 - 0,1bar) (ir/nav)/ Medium reduced (0.05 - 0.1 bar) (yes / no) | Nav/No  |
| Vidējs (0,1 - 4bar) (ir/nav)/ Medium (0.1 - 4bar) (yes / no)                           | Nav/No  |
| Augsts (4 - 16bar) (ir/nav)/ High (4 - 16bar) (yes / no)                               | Nav/No  |
| <b>Gāzes veids/ Type of gas</b>                                                        |         |
| Dabas gāze (ir/nav)/ Natural gas (yes / no)                                            | IR/Yes  |
| Sašķidrināta dabas gāze (LNG) (ir/nav)/ Liquefied natural gas (LNG) (yes / no)         | Nav/No  |
| Sašķidrināta naftas gāze (LPG) (ir/nav)/ Liquefied petroleum gas (LPG) (yes / no)      | Nav/No  |
| Cits:/Other:                                                                           |         |
| <b>Papildus labiekārtojumi/ Additional facilities</b>                                  | Nav/No  |
| Uguns drošības sistēma (ir/nav)/ Fire safety                                           | Nav/No  |

|                                                                                                                                         |                                                                                  |
|-----------------------------------------------------------------------------------------------------------------------------------------|----------------------------------------------------------------------------------|
| system (yes / no)                                                                                                                       |                                                                                  |
| Signalizācija (ir/nav)/ Alarm (yes / no)                                                                                                |                                                                                  |
| Videonovērošana (ir/nav)/ Video surveillance (yes / no)                                                                                 | IR/Yes                                                                           |
| Apsardze(ir/nav)/ Security (yes / no)                                                                                                   | Nav/No                                                                           |
| Telekomunikācijas (ir/nav)/ Telecommunications (yes / no)                                                                               | Nav/No                                                                           |
| Ventilācijas sistēma (ir/nav)/ Ventilation system (yes / no)                                                                            |                                                                                  |
| Putekļu savākšanas sistēma (ir/nav)/ Dust collection system (yes / no)                                                                  |                                                                                  |
| Nožogota teritorija (ir/nav)/ Fenced area (yes / no)                                                                                    | Nav/No                                                                           |
| Papildus informācija/ More information                                                                                                  | Nav/No                                                                           |
| <b>Nosacījumi/Rules</b>                                                                                                                 | Nav/No                                                                           |
| <b>Pārdošanai/For sale</b>                                                                                                              | Nav/No                                                                           |
| cena ir orientējošā un ir iespējama diskusija (ir/nav)/ the price is indicative and discussion is possible (yes / no)                   | IR/Yes                                                                           |
| Kopēja summa/ Sum                                                                                                                       | IR/Yes                                                                           |
| <b>Nomai/For rent</b>                                                                                                                   | Nav/No                                                                           |
| Kopēja summa/Sum                                                                                                                        | Nav/No                                                                           |
| Nomas maksā ietilpst komunālie un nekustamā īpašuma nodokļu maksājumi (jā/nē)/ Rent includes utilities and real estate taxes (yes / no) |                                                                                  |
|                                                                                                                                         |                                                                                  |
| <b>Kontaktinformācija/ contact information</b>                                                                                          |                                                                                  |
| Vārds, uzvārds/Name Surname                                                                                                             | Tatjana Morenko                                                                  |
| Organizācija/Organization                                                                                                               | Daugavpils dome/Daugavpils City Council                                          |
| Tālrunis/Phone number                                                                                                                   | +37165478061                                                                     |
| Fakss/fax                                                                                                                               |                                                                                  |
| mobilais telefons/ mob. phone                                                                                                           | +37129721198                                                                     |
| e-pasts/e-mail                                                                                                                          | <a href="mailto:tatjana.morenko@daugavpils.lv">tatjana.morenko@daugavpils.lv</a> |
| mājas lapa/web-page                                                                                                                     | <a href="http://www.daugavpils.lv">www.daugavpils.lv</a>                         |