

LATVIJAS REPUBLIKA

ZEMES ROBEŽU PLĀNS

Zemes vienības kadastra apzīmējums: 0500 008 1505

Adrese: Zeltkalna iela 21, Daugavpils

Plāns izgatavots, pamatojoties uz Daugavpils valstspilsētas pašvaldības domes 2021. gada 11. februāra lēmumu Nr. 81 (prot. Nr. 4 31. §) "Par zemes gabalu piekritību Daugavpils pilsētas pašvaldībai".

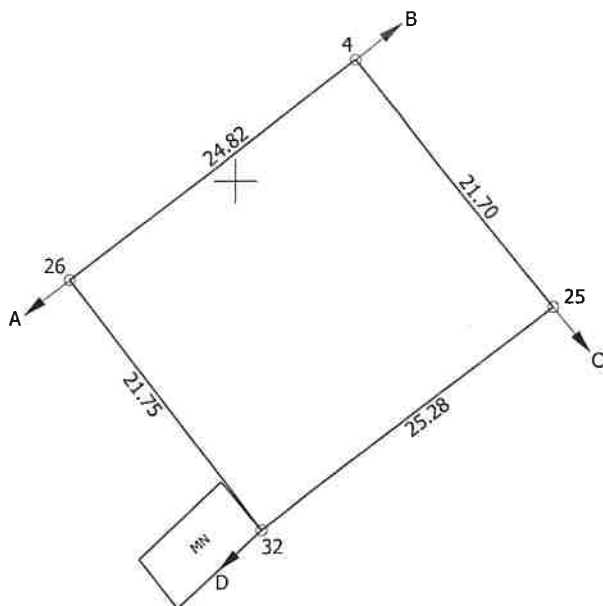
Robežas noteiktas: 2024. gada 22. maijā

Plāna mērogs 1: 500

Zemes vienības platība: 0.0544 ha

ZEMES VIENĪBA UZMĒRĪTA
LKS-92 TM
Mēroga koeficients: 0.999905

ZEMES VIENĪBAS IZVIETOJUMA SHĒMA



x=197550
y=657800

Robežojošo zemes vienību saraksts:

No A līdz B: 05000081320

No B līdz C: 05000081926

No C līdz D: 05000081506 - Zeltkalna iela 19A

No D līdz A: 05000081517 - Avenu iela 14

Zemes vienības platība: 0.0544 ha

Zemes robežu plāns

0500 008 1505

Plāna mērogs 1: 500

2. lapa no 2

Mērnieks Sergejs Kovaļovs
sertifikāta Nr. AB0130

Plāns sagatavots atbilstoši Ministru kabineta 2011. gada 27. decembra noteikumiem
Nr. 1019 "Zemes kadastrālās uzmērīšanas noteikumi"