

LATVIJAS REPUBLIKA

ZEMES ROBEŽU PLĀNS

Zemes vienības kadastra apzīmējums: 0500 031 0034

Plāns izgatavots, pamatojoties uz Daugavpils valstspilsētas pašvaldības domes 2021.gada 11.februāra lēmumu Nr. 81 (prot. Nr.4, 31.§) "Par zemes gabalu piederību Daugavpils pilsētas pašvaldībai", Daugavpils valstspilsētas pašvaldības domes 2023.gada 12.oktobra lēmumu Nr.674 (prot. Nr.22, 21.§) "Par zemes vienības ar kadastra apzīmējumu 0500 031 0011, Daugavpilī, sadali".

Robežas noteiktas: 2024. gada 22. maijā

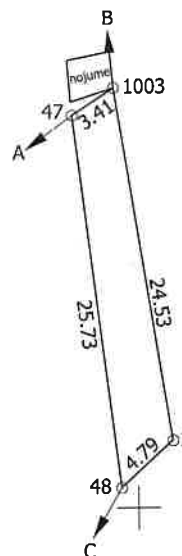
Plāna mērogs 1: 500

Zemes vienības platība: 0.0089 ha

ZEMES VIENĪBAS IZVIETOJUMA SHĒMA

ZEMES VIENĪBA UZMĒRĪTA
LKS-92 TM

Mēroga koeficients: 0.999922



x=201500
y=662050

Robežjošo zemes vienību saraksts:

No A līdz B: 05000310010 - Salviju iela 73

No B līdz C: 05000310035

No C līdz A: 05000313315 - Salviju iela 75

Zemes vienības platība: 0.0089 ha

Zemes robežu plāns

0500 031 0034

Plāna mērogs 1: 500

2. lapa no 2

Mērnieks Sergejs Kovalovs
sertifikāta Nr. AB0130

Plāns sagatavots atbilstoši Ministru kabineta 2011. gada 27. decembra noteikumiem
Nr. 1019 "Zemes kadastrālās uzmērīšanas noteikumi"