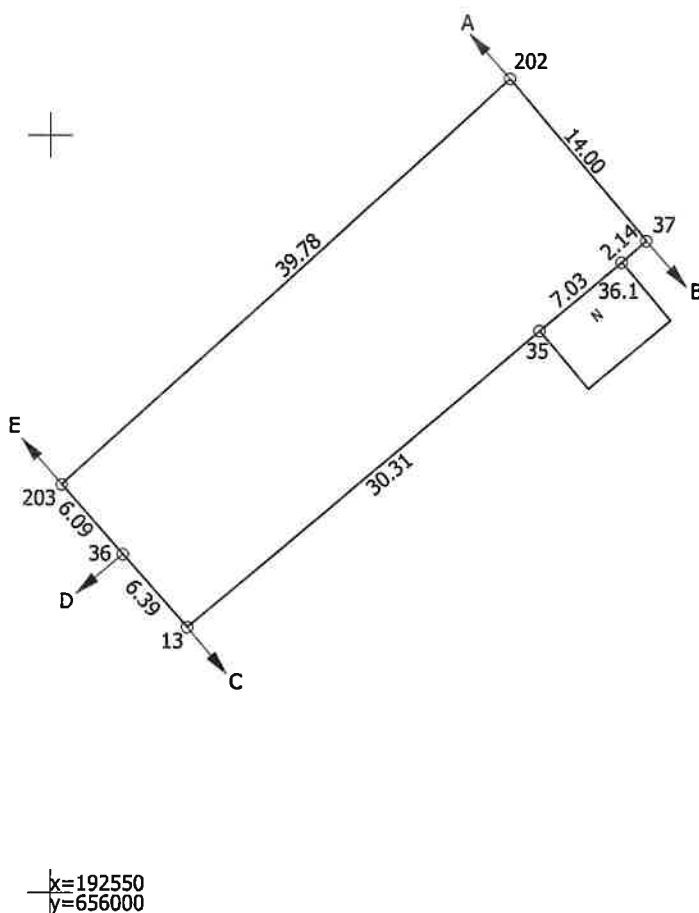
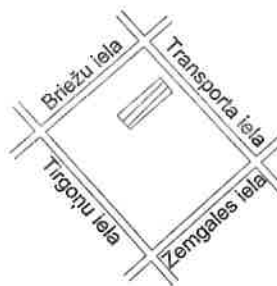


ZEMES VIENĪBA UZMĒRĪTA  
LKS-92 TM

Mēroga koeficients: 0.999898



Robežojošo zemes vienību saraksts:

No A līdz B: 05000140531

No B līdz C: 05000140814

No C līdz D: 05000140811

No D līdz E: 05000140817 - Tirgoņu iela 36

No E līdz A: 05000140804 - Transporta iela 25

Zemes vienības platība: 0.0525 ha

Zemes robežu plāns

0500 014 0815

Plāna mērogs 1: 500

2. lapa no 2

Mērnieks Sergejs Kovaļovs  
sertifikāta Nr. AB0130

Plāns sagatavots atbilstoši Ministru kabineta 2011. gada 27. decembra noteikumiem  
Nr. 1019 "Zemes kadastrālās uzmērīšanas noteikumi"

# LATVIJAS REPUBLIKA

## ZEMES ROBEŽU PLĀNS

Zemes vienības kadastra apzīmējums: 0500 014 0815

Plāns izgatavots, pamatojoties uz Daugavpils pilsētas domes 2021.gada 11.februāra lēmumu Nr. 81 (prot.Nr.4 31.§)  
"Par zemes gabalu piekritību Daugavpils pilsētas pašvaldībai".

Robežas noteiktas: 2023. gada 01. jūnijā

Plāna mērogs 1: 500

Zemes vienības platība: 0.0525 ha