

LATVIJAS REPUBLIKA

ZEMES ROBEŽU PLĀNS

Zemes vienības kadastra apzīmējums: 0500 025 0014

Plāns izgatavots, pamatojoties uz Daugavpils valstspilsētas pašvaldības domes 2021.gada 11.februāra lēmumu Nr. 81 (prot. Nr.4 31.§) "Par zemes gabalu piekritību Daugavpils pilsētas pašvaldībai", Daugavpils valstspilsētas pašvaldības domes 2023.gada 15.jūnija lēmumu Nr. 345 (prot. Nr.13, 19.§) "Par grozījumiem Daugavpils pilsētas domes 2021.gada 11.februāra lēmumā Nr.81", Daugavpils valstspilsētas pašvaldības domes 2023.gada 18.maija lēmumu Nr. 259 (prot. Nr.10, 25.§) "Par zemes vienības ar kadastra apzīmējumu 0500 025 0005 (kadastra Nr. 0500 025 0515), Daugavpilī, sadalī".

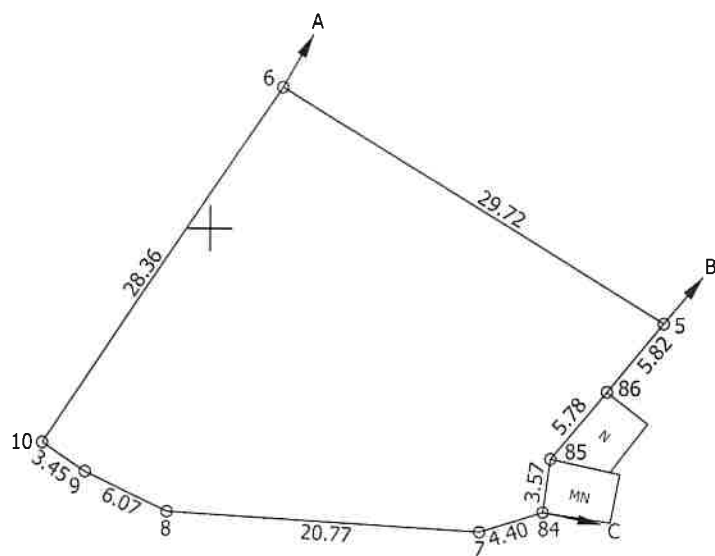
Robežas noteiktas: 2023. gada 27. novembrī

Plāna mērogs 1: 500

Zemes vienības platība: 0.0709 ha

ZEMES VIENĪBAS IZVIETOJUMA SHĒMA

ZEMES VIENĪBA UZMĒRĪTA
LKS-92 TM
Mēroga koeficients: 0.999923



$x=196500$
 $y=662350$

Robežojošo zemes vienību saraksts:

No A līdz B: 05000250512 - Čiekuru iela 12

No B līdz C: 05000250513 - Čiekuru iela 14

No C līdz A: 05000250015

Zemes vienības platība: 0.0709 ha

Zemes robežu plāns

0500 025 0014

Plāna mērogs 1: 500

2. lapa no 2

Mērnieks Sergejs Kovaļovs
sertifikāta Nr. AB0130

Plāns sagatavots atbilstoši Ministru kabineta 2011. gada 27. decembra noteikumiem
Nr. 1019 "Zemes kadastrālās uzmērīšanas noteikumi"