

LATVIJAS REPUBLIKA

ZEMES ROBEŽU PLĀNS

Zemes vienības kadastra apzīmējums: 0500 007 0168

Adrese: Spaļu iela 4 k-2, Daugavpils

Plāns izgatavots, pamatojoties uz Daugavpils pašvaldības Centrālās pārvaldes Pilsētplānošanas un būvniecības departamenta 2023. gada 25. septembrī lēmumu Nr. 2-4.5/40 "Par zemes ierīcības projekta apstiprināšanu".

Zemes vienība izveidota, sadalot zemes vienību ar kadastra apzīmējumu 0500 007 0151

Robežas noteiktas: 2023. gada 26. septembrī

Plāna mērogs 1: 2000

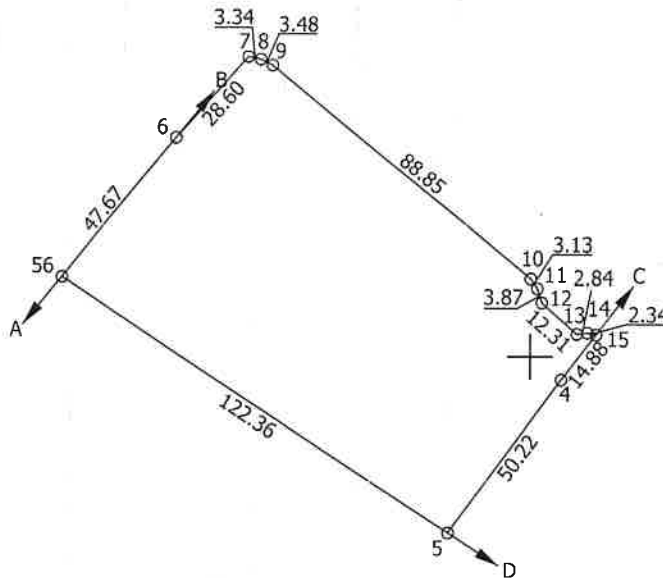
Zemes vienības platība: 0.8575 ha

ZEMES VIENĪBAS IZVIETOJUMA SHĒMA

ZEMES VIENĪBA UZMĒRĪTA
LKS-92 TM
Mēroga koeficients: 0.999909



x=197400
y=658600



Robežojošo zemes vienību saraksts:

No A līdz B: 05000071303

No B līdz C: 05000070169 - Spaļu iela 4 k-3

No C līdz D: 05000070152 - Spaļu iela 4 k-1

No D līdz A: 05000071205 - Spaļu iela 8

Zemes vienības platība: 0.8575 ha

Zemes robežu plāns

0500 007 0168

Plāna mērogs 1: 2000

2. lapa no 2

Mērnieks Sergejs Kovaļovs
sertifikāta Nr. AB0130

Plāns sagatavots atbilstoši Ministru kabineta 2011. gada 27. decembra noteikumiem
Nr. 1019 "Zemes kadastrālās uzmērīšanas noteikumi"

LATVIJAS REPUBLIKA

SITUĀCIJAS PLĀNS

Zemes vienības kadastra apzīmējums: 0500 007 0168

Adrese: Spaļu iela 4 k-2, Daugavpils

Plānā attēlota informācija atbilstoši situācijai apvidū 2023. gada 26. septembrī

Plāna mērogs 1: 2000

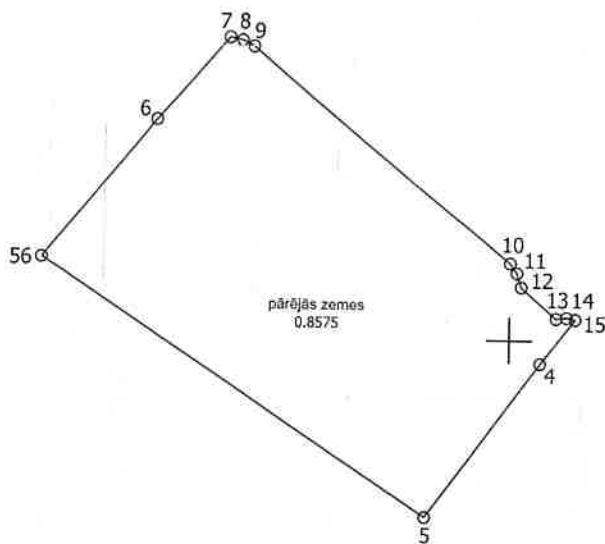
Zemes vienības platība: 0.8575 ha

ZEMES LIETOŠANAS VEIDU EKSPLIKĀCIJA

Zemes vienības platība ha	ZEMES LIETOŠANAS VEIDU EKSPLIKĀCIJA													
	Lauksaimniecībā izmantojamā zeme	tajā skaitā				Meži	Krūmāji	Purvi	Ūdens objektu zeme	tajā skaitā		Zeme zem ēkām un pagalmiem	Zeme zem ceļiem	Pārējās zemes
		Aramzeme	Augļu dārzeņi	Pļavas	Ganības					zem ūdeņiem	zem zivju dīķiem			
0.8575	--	--	--	--	--	--	--	--	--	--	--	--	0.8575	



x=197400
y=658600



Situācijas plāns

0500 007 0168

Plāna mērogs 1: 2000

2. lapa no 2

Mērnieks Sergejs Kovalovs
sertifikāta Nr. AB0130

Plāns sagatavots atbilstoši Ministru kabineta 2011. gada 27. decembra noteikumiem
Nr. 1019 "Zemes kadastrālās uzmērīšanas noteikumi"

LATVIJAS REPUBLIKA

APGRŪTINĀJUMU PLĀNS

Zemes vienības kadastra apzīmējums: 0500 007 0168

Adrese: Spaļu iela 4 k-2, Daugavpils

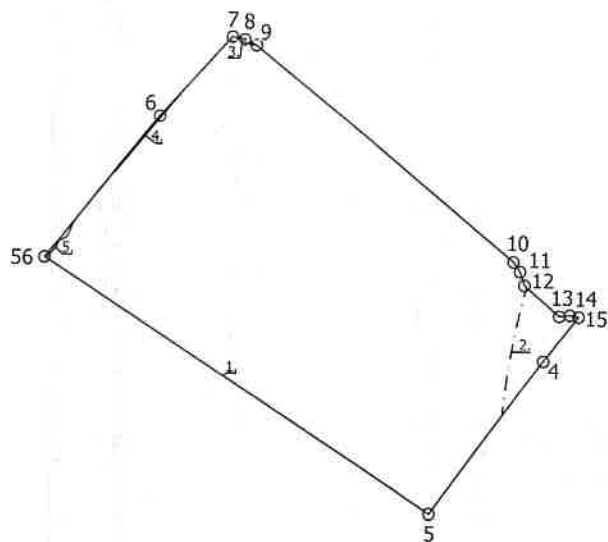
Apgrūtinājumu saraksts:

1.	7316120300 - pierobeža - 0.8575 ha
2.	7311090900 - vides un dabas resursu ķīmiskās aizsargjoslas teritorija ap pazemes ūdens ņemšanas vietu - 0.0254 ha
3.	7312010300 - ekspluatācijas aizsargjoslas teritorija gar pašteses kanalizācijas vadu - 0.0003 ha
4.	7312050201 - ekspluatācijas aizsargjoslas teritorija gar elektrisko tīklu kabeļu līniju - 0.0009 ha
5.	7312050201 - ekspluatācijas aizsargjoslas teritorija gar elektrisko tīklu kabeļu līniju - 0.0007 ha

Plānā attēlota informācija par apgrūtinājumiem 2023. gada 26. septembrī

Plāna mērogs 1: 2000

Zemes vienības platība: 0.8575 ha



X=197400
Y=658600

Apgrūtinājumu plāns

0500 007 0168

Plāna mērogs 1: 2000

2. lapa no 2

Mērnīeks Sergejs Kovaļovs
sertifikāta Nr. AB0130

Plāns sagatavots atbilstoši Ministru kabineta 2011. gada 27. decembra noteikumiem
Nr. 1019 "Zemes kadastrālās uzmērīšanas noteikumi"