

# LATVIJAS REPUBLIKA

## ZEMES ROBEŽU PLĀNS

Zemes vienības kadastra apzīmējums: 0500 008 2426

Plāns izgatavots, pamatojoties uz Daugavpils pilsētas domes 2021.gada 11.februāra lēmumu Nr. 81 (prot.Nr.4 31.§)  
"Par zemes gabalu piekritību Daugavpils pilsētas pašvaldībai".

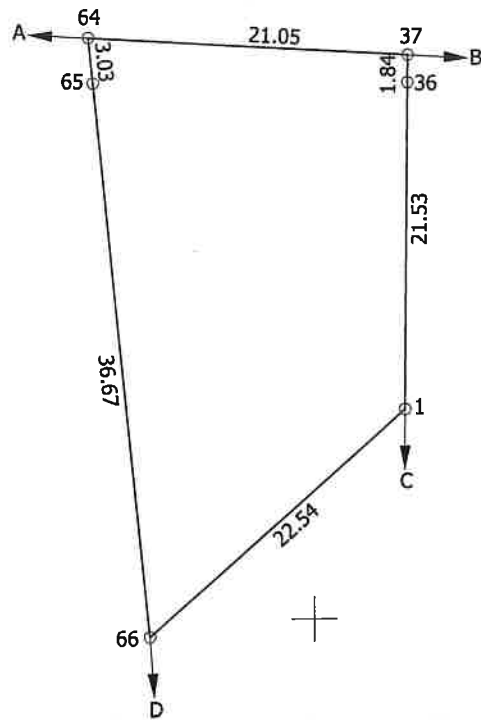
Robežas noteiktas: 2023. gada 01. jūnijā

Plāna mērogs 1: 500

Zemes vienības platība: 0.0608 ha

ZEMES VIENĪBAS IZVIETOJUMA SHĒMA

ZEMES VIENĪBA UZMĒRĪTA  
LKS-92 TM  
Mēroga koeficients: 0.999903



x=198000  
y=657200

Robežojošo zemes vienību saraksts:

- No A līdz B: 05000082402 - Artilērijas iela 7
- No B līdz C: 05000082404 - Ormaņu iela 11A
- No C līdz D: 05000082416 - Ormaņu iela 7
- No D līdz A: 05000082418 - Vidzemes iela 90

Zemes vienības platība: 0.0608 ha

Zemes robežu plāns

0500 008 2426

Plāna mērogs 1: 500

2. lapa no 2

Mērnieks Sergejs Kovaļovs  
sertifikāta Nr. AB0130

Plāns sagatavots atbilstoši Ministru kabineta 2011. gada 27. decembra noteikumiem  
Nr. 1019 "Zemes kadastrālās uzmērīšanas noteikumi"