

LATVIJAS REPUBLIKA

ZEMES ROBEŽU PLĀNS

Zemes vienības kadastra apzīmējums: 0500 020 0421

Plāns izgatavots, pamatojoties uz Daugavpils pilsētas domes 2021.gada 11.februāra lēmumu Nr. 83 (prot.Nr.4 33.§)
"Par zemes gabalu piekritību Daugavpils pilsētas pašvaldībai".

Robežas noteiktas: 2023. gada 01. jūnijā

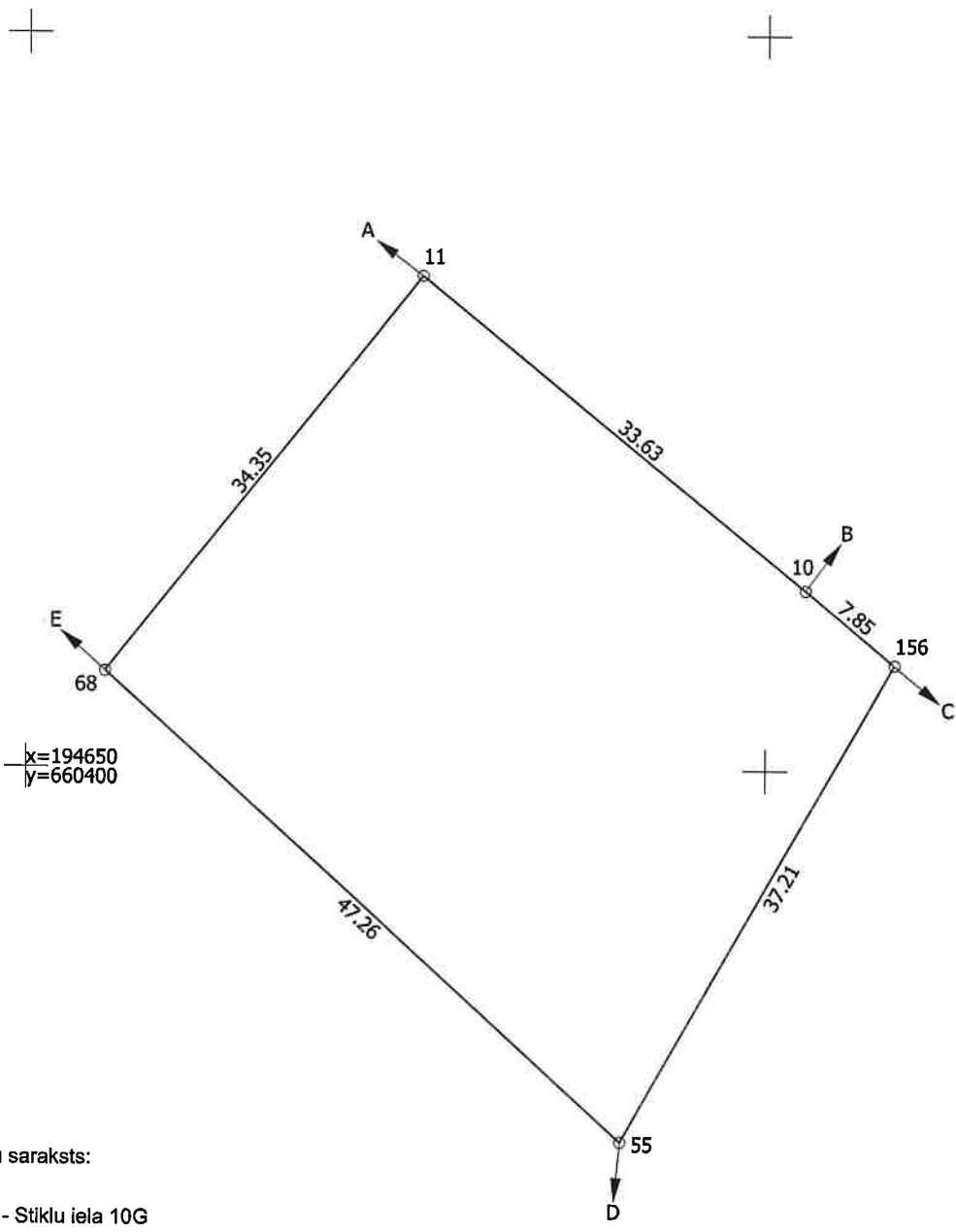
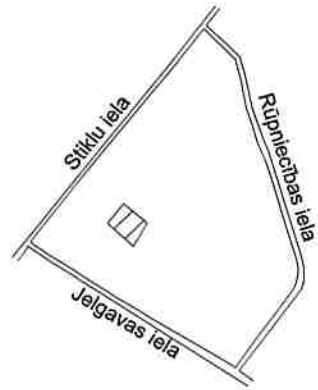
Plāna mērogs 1: 500

Zemes vienības platība: 0.1572 ha

ZEMES VIENĪBAS IZVIETOJUMA SHĒMA

ZEMES VIENĪBA UZMĒRĪTA
LKS-92 TM

Mēroga koeficients: 0.999915



Robežojošo zemes vienību saraksts:

- No A līdz B: 05000200412
- No B līdz C: 05000200420 - Stiklu iela 10G
- No C līdz D: 05000200419
- No D līdz E: 05000200408 - Stiklu iela 8
- No E līdz A: 05000200402

Zemes vienības platība: 0.1572 ha

Zemes robežu plāns	0500 020 0421	Plāna mērogs 1: 500	2. lapa no 2
Mērnieks Sergejs Kovaļovs sertifikāta Nr. AB0130	Plāns sagatavots atbilstoši Ministru kabineta 2011. gada 27. decembra noteikumiem Nr. 1019 "Zemes kadastrālās uzmērīšanas noteikumi"		

LATVIJAS REPUBLIKA

APGRŪTINĀJUMU PLĀNS

Zemes vienības kadastra apzīmējums: 0500 020 0421

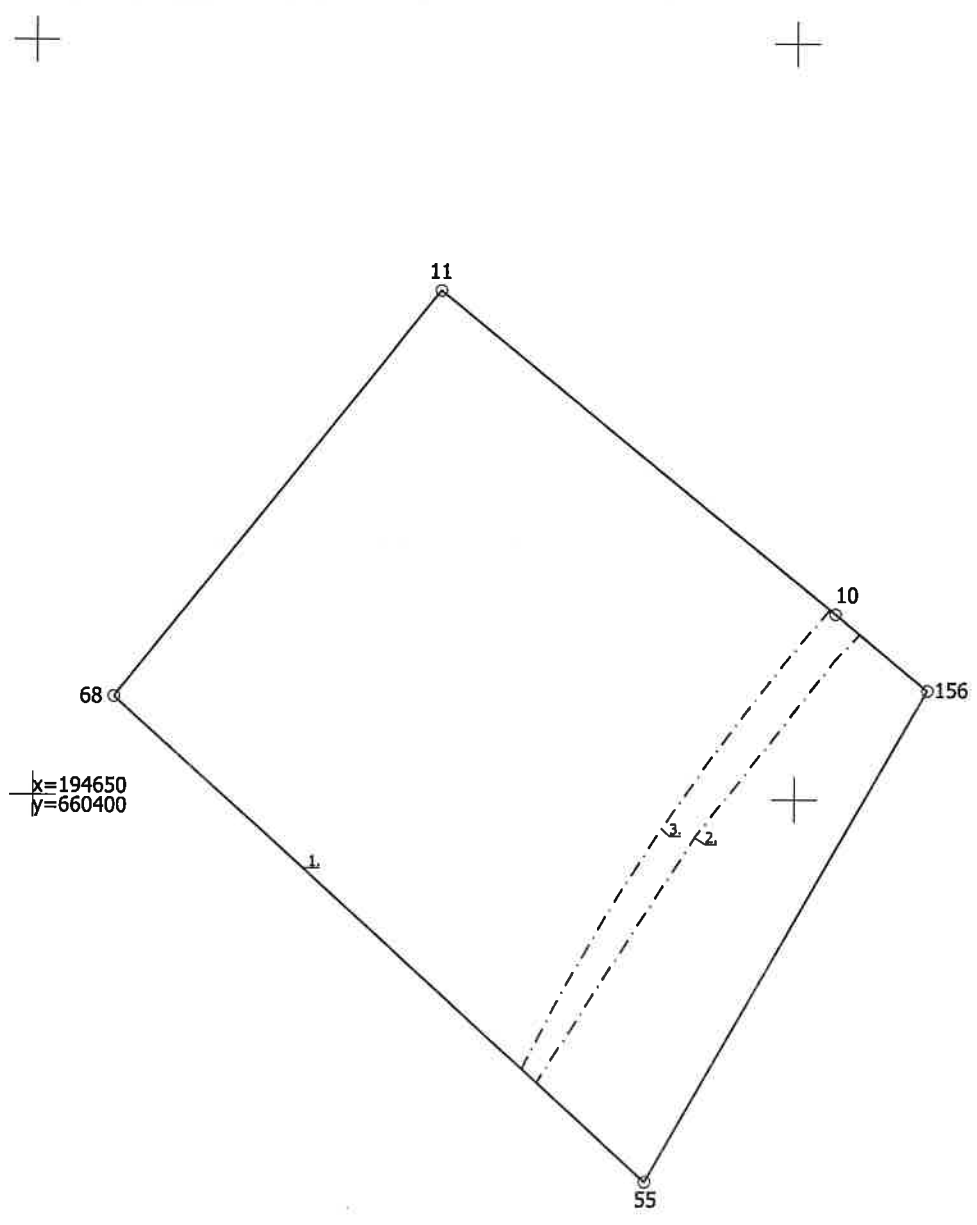
Apgrūtinājumu saraksts:

1.	7316120300 - pierobeža - 0.1572 ha
2.	7312030401 - ekspluatācijas aizsargjoslas teritorija gar dzelzceļu pilsētās un ciemos - 0.0298 ha
3.	7313090100 - būvniecības ierobežojumu teritorija, kas noteikta teritorijas attīstības plānošanas dokumentā - 0.0377 ha

Plānā attēlota informācija par apgrūtinājumiem 2023. gada 01. jūnijā

Plāna mērogs 1: 500

Zemes vienības platība: 0.1572 ha



Apgrūtinājumu plāns

0500 020 0421

Plāna mērogs 1: 500

2. lapa no 2

Mērnieks Sergejs Kovalovs
 sertifikāta Nr. AB0130

Plāns sagatavots atbilstoši Ministru kabineta 2011. gada 27. decembra noteikumiem
 Nr. 1019 "Zemes kadastrālās uzmērīšanas noteikumi"

LATVIJAS REPUBLIKA

SITUĀCIJAS PLĀNS

Zemes vienības kadastra apzīmējums: 0500 020 0421

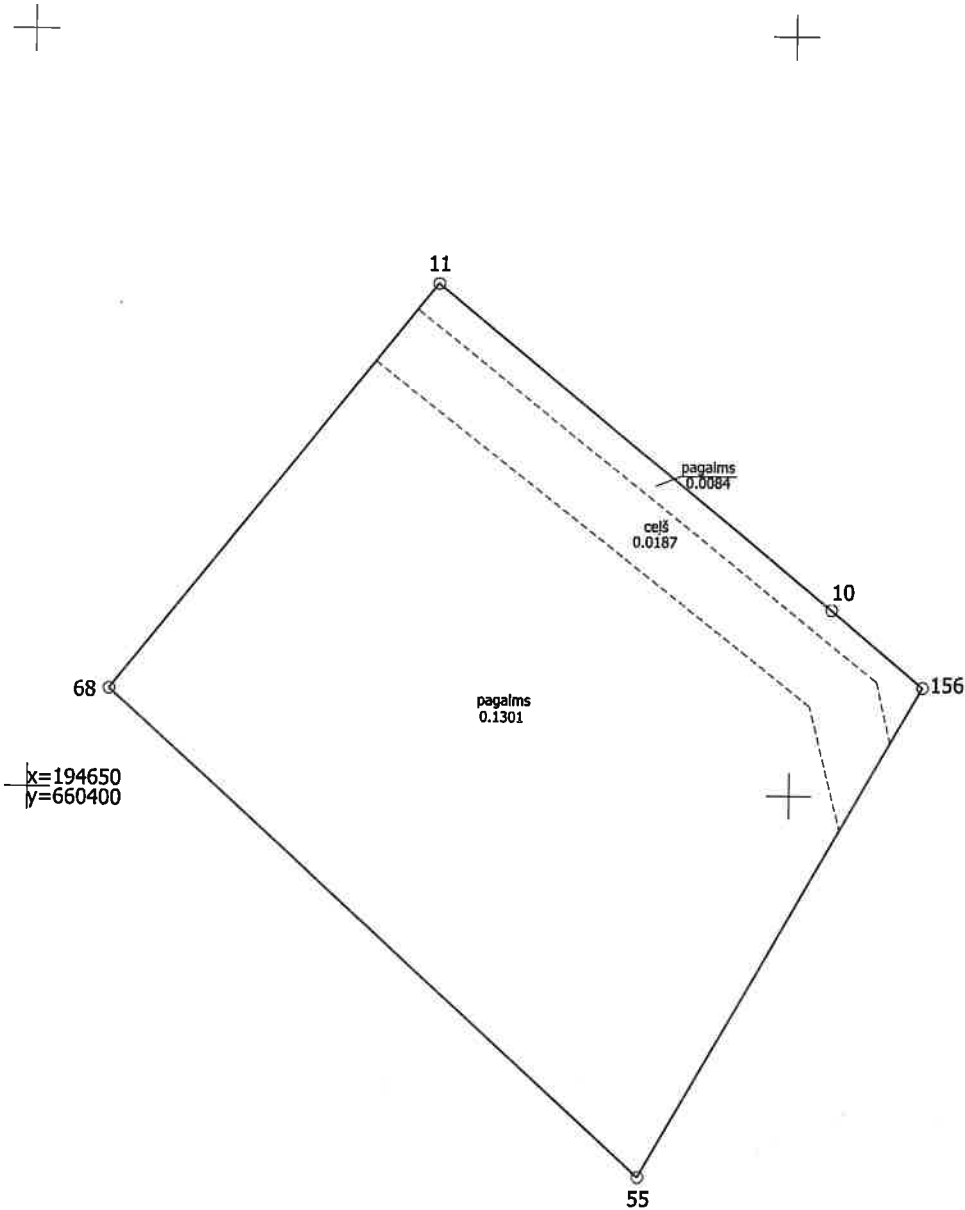
Plānā attēlota informācija atbilstoši situācijai apvidū 2023. gada 01. jūnijā

Plāna mērogs 1: 500

Zemes vienības platība: 0.1572 ha

ZEMES LIETOŠANAS VEIDU EKSPLIKĀCIJA

Zemes vienības platība ha	Lauksaimniecībā izmantojamā zeme	tajā skaitā				Meži	Krūmāji	Purvi	Ūdens objektu zeme	tajā skaitā		Zeme zem ēkām un pagalmiem	Zeme zem ceļiem	Pārējās zemes
		Atramzeme	Augļu dārzi	Pļavas	Ganības					zemei	zem dzīvju ēkām			
0.1572	--	--	--	--	--	--	--	--	--	--	0.1385	0.0187	--	



Situācijas plāns

0500 020 0421

Plāna mērogs 1: 500

2. lapa no 2

Mērnieks Sergejs Kovalovs
sertifikāta Nr. AB0130

Plāns sagatavots atbilstoši Ministru kabineta 2011. gada 27. decembra noteikumiem
Nr. 1019 "Zemes kadastrālās uzmērīšanas noteikumi"