

LATVIJAS REPUBLIKA

ZEMES ROBEŽU PLĀNS

Zemes vienības kadastra apzīmējums: 0500 008 0916

Plāns izgatavots, pamatojoties uz Daugavpils pilsētas domes 2021. gada 11. februāra lēmumu Nr. 81 (prot. Nr. 4 31.§)
"Par zemes gabalu piekritību Daugavpils pilsētas pašvaldībai".

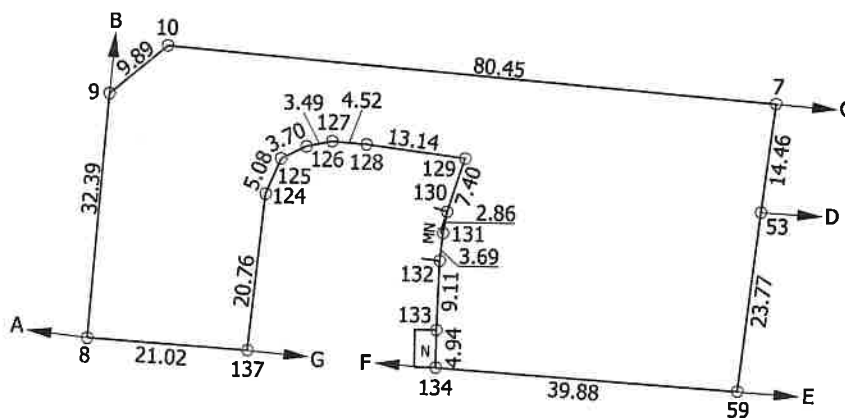
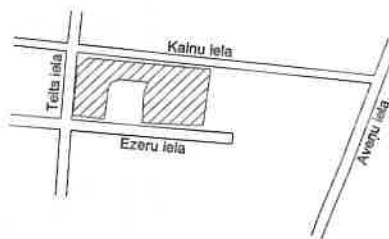
Robežas noteiktas: 2023. gada 01. jūnijā

Plāna mērogs 1: 1000

Zemes vienības platība: 0.2662 ha

ZEMES VIENĪBAS IZVIETOJUMA SHĒMA

ZEMES VIENĪBA UZMĒRĪTA
LKS-92 TM
Mēroga koeficients: 0.999905



x=198100
y=657800

Robežojošo zemes vienību saraksts:

- No A līdz B: 05000080936
- No B līdz C: 05000080939
- No C līdz D: 05000080920
- No D līdz E: 05000080918 - Ezeru iela 69
- No E līdz F: 05000080942
- No F līdz G: 05000080917 - Ezeru iela 65
- No G līdz A: 05000080942

Zemes vienības platība: 0.2662 ha

Zemes robežu plāns	0500 008 0916	Plāna mērogs 1: 1000	2. lapa no 2
Mērnieks Sergejs Kovaļovs sertifikāta Nr. AB0130		Plāns sagatavots atbilstoši Ministru kabineta 2011. gada 27. decembra noteikumiem Nr. 1019 "Zemes kadastrālās uzmērīšanas noteikumi"	