

# LATVIJAS REPUBLIKA

## ZEMES ROBEŽU PLĀNS

Zemes vienības kadastra apzīmējums: 0500 009 1011  
Adrese: 1.Pasažieru iela 6B, Daugavpils

Plāns izgatavots, pamatojoties uz Daugavpils pilsētas domes 2021. gada 11. februāra lēmumu Nr. 83 (prot.Nr.4 33.§)  
"Par zemes gabalu piekritību Daugavpils pilsētas pašvaldībai".

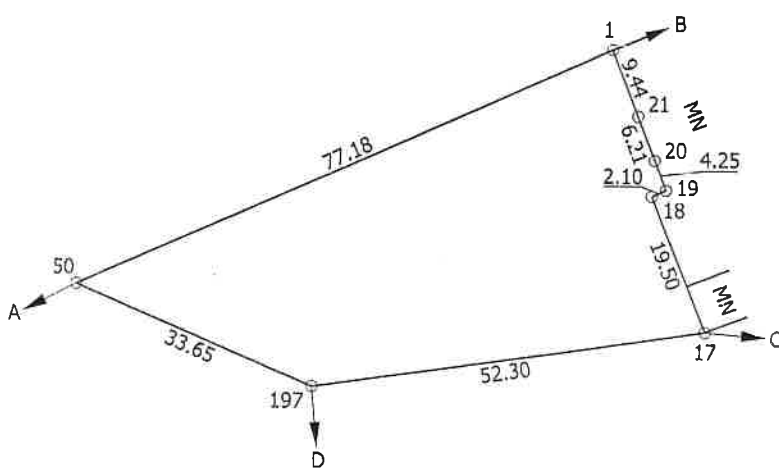
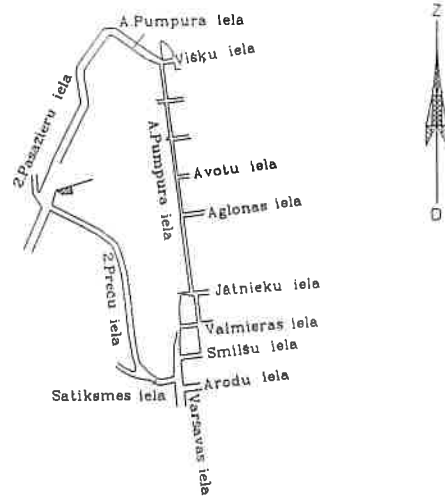
Robežas noteiktas: 2023. gada 01. februārī

Plāna mērogs 1: 1000

Zemes vienības platība: 0.1977 ha

ZEMES VIENĪBA UZMĒRĪTA  
LKS-92 TM  
Mēroga koeficients: 0.999905

ZEMES VIENĪBAS IZVIETOJUMA SCHEMA



x=196300  
y=657900

Robežojošo zemes vienību saraksts:  
No A līdz B: 05000091009  
No B līdz C: 05000091004 - 1.Pasažieru iela 12A  
No C līdz D: 05000091101 - 2.Preču iela 30  
No D līdz A: 05000091006 - 1.Pasažieru iela 6A

Zemes vienības platība: 0.1977 ha

Zemes robežu plāns	0500 009 1011	Plāna mērogs 1: 1000	2. lapa no 2
Mērnieks Vilnis Brūveris sertifikāta Nr. AB0192	Plāns sagatavots atbilstoši Ministru Kabineta 2011. gada 27. decembra noteikumiem Nr. 1019 "Zemes kadastrālās uzmērīšanas noteikumi"		

# LATVIJAS REPUBLIKA

## SITUĀCIJAS PLĀNS

Zemes vienības kadastra apzīmējums: 0500 009 1011

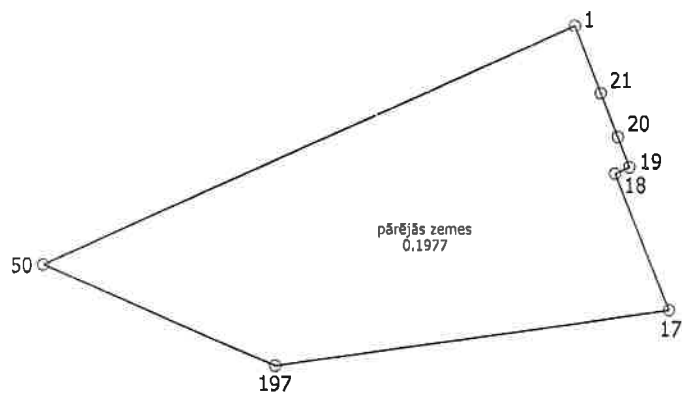
Adrese: 1.Pasažieru iela 6B, Daugavpils

Plānā attēlota informācija atbilstoši situācijai apvidū 2023. gada 01. februārī

Plāna mērogs 1: 1000

Zemes vienības platība: 0.1977 ha

Zemes vienības platība ha	Lauksaimniecībā izmantojamā zeme	tajā skaitā				Meži	Krūmāji	Purvi	Ūdens objektu zeme	tajā skaitā		Zeme zem ēkām un pagalmiem	Zeme zem ceļiem	Pārējās zemes
		Arauzeme	Augļu dārzeņi	Pļavas	Ganības					zem ūdeņiem	zem zivju dīķiem			
0.1977	---	---	---	---	---	---	---	---	---	---	---	---	0.1977	



$x=196300$   
 $y=657900$

Situācijas plāns

0500 009 1011

Plāna mērogs 1: 1000

2. lapa no 2

Mērnieks Vilnis Brūveris  
sertifikāta Nr. AB0192

Plāns sagatavots atbilstoši Ministru kabineta 2011. gada 27. decembra noteikumiem  
Nr. 1019 "Zemes kadastrālās uzmērīšanas noteikumi"

# LATVIJAS REPUBLIKA

## APGRŪTINĀJUMU PLĀNS

Zemes vienības kadastra apzīmējums: 0500 009 1011

Adrese: 1.Pasažieru iela 6B, Daugavpils

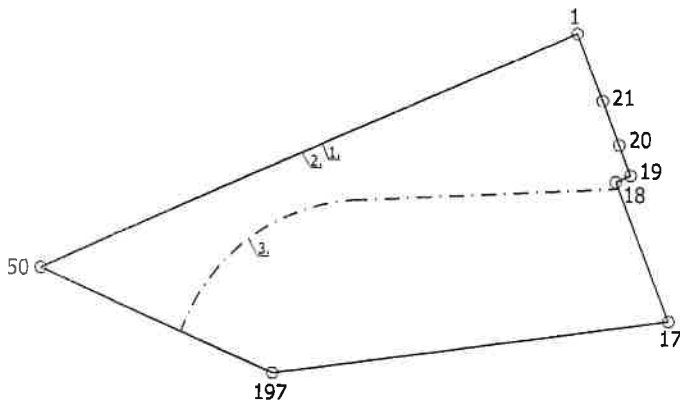
Apgrūtinājumu saraksts:

1.	7316120300 - pierobeža - 0.1977 ha
2.	7312030401 - ekspluatācijas aizsargjoslas teritorija gar dzelzceļu pilsētās un ciemos - 0.1977 ha
3.	7312030601 - drošības aizsargjoslas teritorija gar dzelzceļu, pa kuru pārvadā naftu, naftas produktus, bīstamas ķīmiskās vielas un produktus - 0.1103 ha

Plānā attēlota informācija par apgrūtinājumiem 2023. gada 01. februārī

Plāna mērogs 1: 1000

Zemes vienības platība: 0.1977 ha



$x=196300$   
 $y=657900$

Apgrūtinājumu plāns

0500 009 1011

Plāna mērogs 1: 1000

2. lapa no 2

Mērnīeks Vilnis Brūveris  
 sertifikāta Nr. AB0192

Plāns sagatavots atbilstoši Ministru kabineta 2011. gada 27. decembra noteikumiem  
 Nr. 1019 "Zemes kadastrālās uzmērīšanas noteikumi"