

# LATVIJAS REPUBLIKA

## ZEMES ROBEŽU PLĀNS

Zemes vienības kadastra apzīmējums: 0500 009 1006

Adrese: 1. Pasažieru iela 6A, Daugavpils

Plāns izgatavots, pamatojoties uz Daugavpils pilsētas domes 2021. gada 11. februāra lēmumu Nr. 83 (prot. Nr. 4 33.§)  
"Par zemes gabalu piekritību Daugavpils pilsētas pašvaldībai".

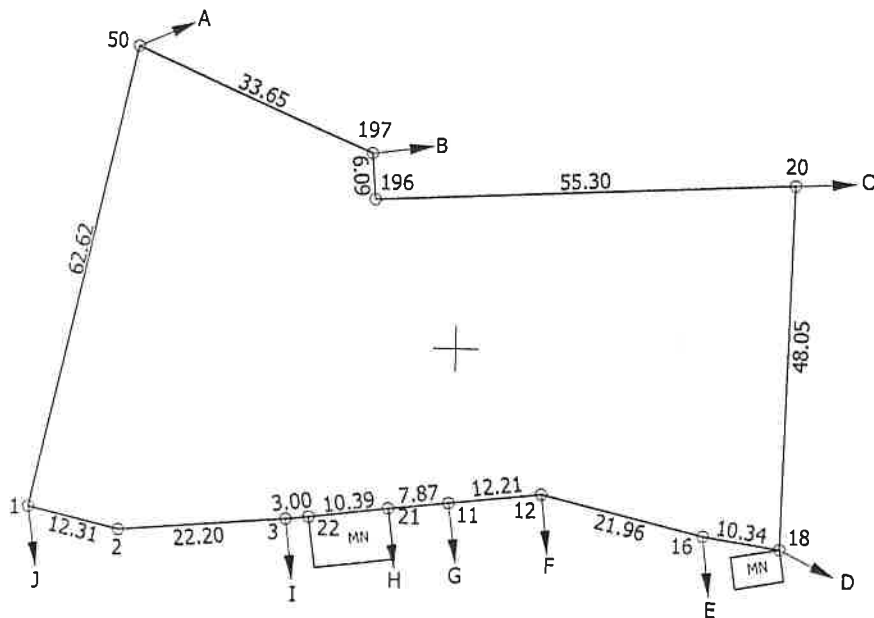
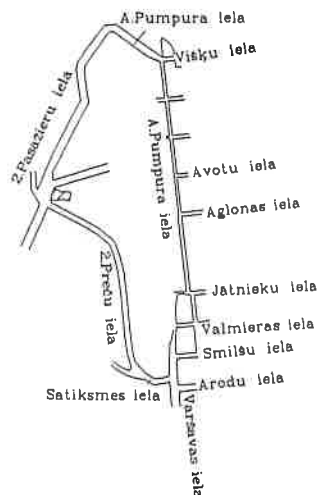
Robežas noteiktas: 2023. gada 01. jūnijā

Plāna mērogs 1: 1000

Zemes vienības platība: 0.4505 ha

ZEMES VIENĪBAS IZVIETOJUMA SHĒMA

ZEMES VIENĪBA UZMĒRĪTA  
LKS-92 TM  
Mēroga koeficients: 0.999905



x=196200  
y=657900

Robežojošo zemes vienību saraksts:

- No A līdz B: 05000091011 - 1. Pasažieru iela 6B
- No B līdz C: 05000091101 - 2. Preču iela 30
- No C līdz D: 05000091014
- No D līdz E: 05000093702 - 2. Preču iela 10 k-5
- No E līdz F: 05000091031 - 2. Preču iela 10 k-4
- No F līdz G: 05000091007 - 2. Preču iela 10 k-3
- No G līdz H: 05000091012
- No H līdz I: 05000091003 - 2. Preču iela 2
- No I līdz J: 05000091013
- No J līdz A: 05000091009

Zemes vienības platība: 0.4505 ha

Zemes robežu plāns

0500 009 1006

Plāna mērogs 1: 1000

2. lapa no 2

Mērnieks Sergejs Kovaļovs  
sertifikāta Nr. AB0130

Plāns sagatavots atbilstoši Ministru kabineta 2011. gada 27. decembra noteikumiem  
Nr. 1019 "Zemes kadastrālās uzmērīšanas noteikumi"

# LATVIJAS REPUBLIKA

## SITUĀCIJAS PLĀNS

Zemes vienības kadastra apzīmējums: 0500 009 1006

Adrese: 1. Pasažieru iela 6A, Daugavpils

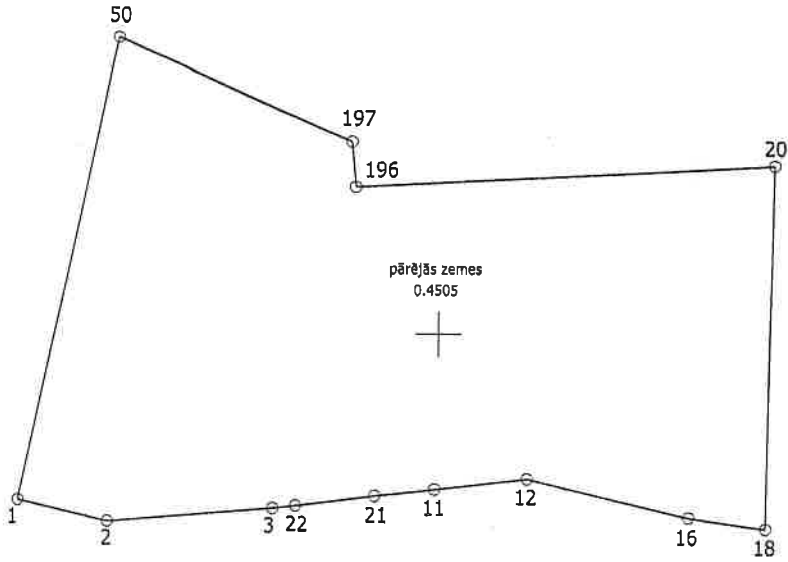
Plānā attēlota informācija atbilstoši situācijai apvidū 2023. gada 01. jūnijā

Plāna mērogs 1: 1000

Zemes vienības platība: 0.4505 ha

ZEMES LIETOSANAS VEIDU EKSPLIKĀCIJA

Zemes vienības platība ha	Lauksaimniecībā izmantojamā zeme	tajā skaitā				Meži	Krūmāji	Purvi	Ūdens objektu zeme	tajā skaitā		Zeme zem ēkām un pagalmiem	Zeme zem ceļiem	Pārējās zemes
		Arauzeme	Augļu dārzī	Pļavas	Gaiņbas					zem ūdeņiem	zem zivju dīķiem			
0.4505	--	--	--	--	--	--	--	--	--	--	--	--	0.4505	



pārējās zemes  
0.4505

x=196200  
y=657900

Situācijas plāns

0500 009 1006

Plāna mērogs 1: 1000

2. lapa no 2

Mērnieks Sergejs Kovalovs  
sertifikāta Nr. AB0130

Plāns sagatavots atbilstoši Ministru kabineta 2011. gada 27. decembra noteikumiem  
Nr. 1019 "Zemes kadastrālās uzmērīšanas noteikumi"

# LATVIJAS REPUBLIKA

## APGRŪTINĀJUMU PLĀNS

Zemes vienības kadastra apzīmējums: 0500 009 1006

Adrese: 1. Pasažieru iela 6A, Daugavpils

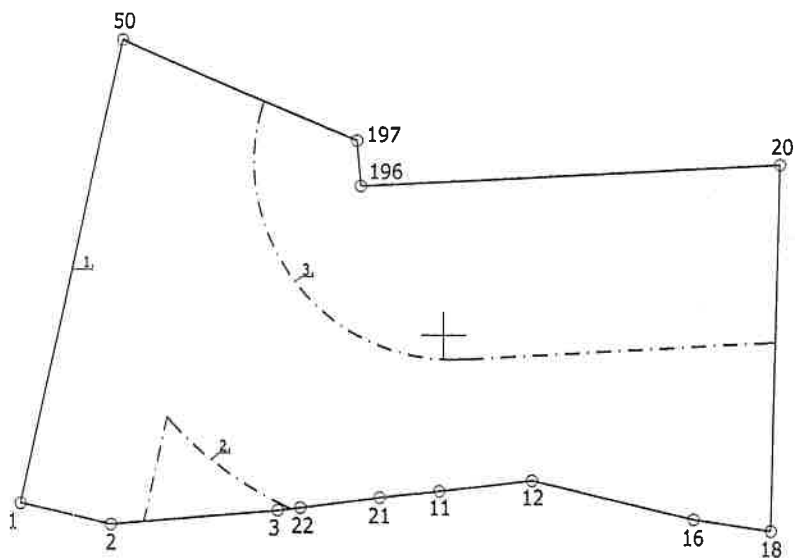
Apgrūtinājumu saraksts:

1.	7316120300 - pierobeža - 0.4505 ha
2.	7312030401 - ekspluatācijas aizsargjoslas teritorija gar dzelzceļu pilsētās un ciemos - 0.4388 ha
3.	7312030601 - drošības aizsargjoslas teritorija gar dzelzceļu, pa kuru pārvadā naftu, naftas produktus, bīstamas ķīmiskās vielas un produktus - 0.1567 ha

Plānā attēlota informācija par apgrūtinājumiem 2023. gada 01. jūnijā

Plāna mērogs 1: 1000

Zemes vienības platība: 0.4505 ha



$x=196200$   
 $y=657900$

Apgrūtinājumu plāns

0500 009 1006

Plāna mērogs 1: 1000

2. lapa no 2

Mērnieks Sergejs Kovalovs  
sertifikāta Nr. AB0130

Plāns sagatavots atbilstoši Ministru kabineta 2011. gada 27. decembra noteikumiem  
Nr. 1019 "Zemes kadastrālās uzmērīšanas noteikumi"