

LATVIJAS REPUBLIKA

ZEMES ROBEŽU PLĀNS

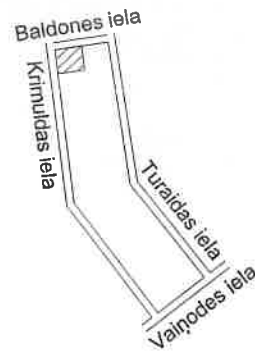
Zemes vienības kadastra apzīmējums: 0500 029 0090
Adrese: Krimuldas iela 28, Daugavpils

Plāns izgatavots, pamatojoties uz Daugavpils pilsētas domes 2021. gada 11. februāra lēmumu Nr. 81 (prot.Nr.4 31.§) "Par zemes gabalu piekritību Daugavpils pilsētas pašvaldībai", Daugavpils pilsētas domes 2022. gada 28. jūlija lēmumu Nr. 527 (prot. Nr.24, 36.§) "Par zemes vienības ar kadastra apzīmējumu 0500 029 0046, Daugavpilī, sadalī".

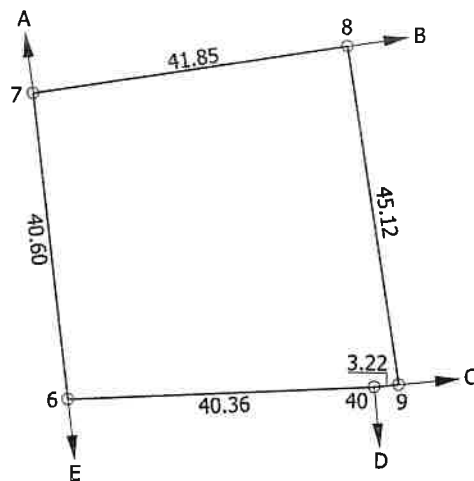
Robežas noteiktas: 2023. gada 01. februārī

Plāna mērogs 1: 1000

Zemes vienības platība: 0.1830 ha



x=198900
y=661200



Robežjojošo zemes vienību saraksts:

No A līdz B: 05000292410

No B līdz C: 05000290091 - Turaidas iela 27

No C līdz D: 05000292801 - Turaidas iela 25

No D līdz E: 05000290089 - Krimuldas iela 26

No E līdz A: 05000292712

Zemes vienības platība: 0.1830 ha

Zemes robežu plāns

0500 029 0090

Plāna mērogs 1: 1000

2. lapa no 2

Mērnieks Vilnis Brūveris
sertifikāta Nr. AB0192

Plāns sagatavots atbilstoši Ministru kabineta 2011. gada 27. decembra noteikumiem
Nr. 1019 "Zemes kadastrālās uzmērīšanas noteikumi"