

# LATVIJAS REPUBLIKA

## ZEMES ROBEŽU PLĀNS

Zemes vienības kadastra apzīmējums: 0500 029 0091  
Adrese: Turaidas iela 27, Daugavpils

Plāns izgatavots, pamatojoties uz Daugavpils pilsētas domes 2021. gada 11. februāra lēmumu Nr. 81 (prot.Nr.4 31.§) "Par zemes gabalu piekītību Daugavpils pilsētas pašvaldībai", Daugavpils pilsētas domes 2022. gada 28. jūlija lēmumu Nr. 527 (prot. Nr.24, 36.§) "Par zemes vienības ar kadastra apzīmējumu 0500 029 0046, Daugavpilī, sadali".

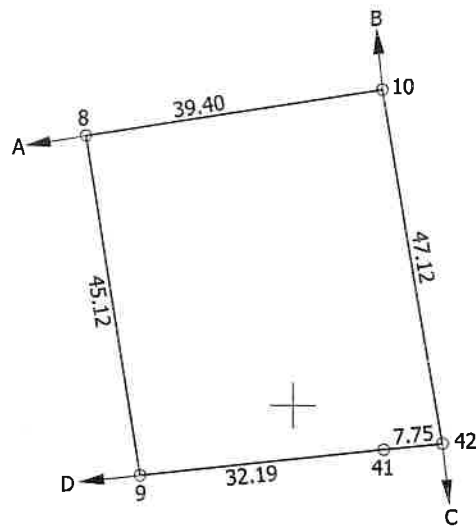
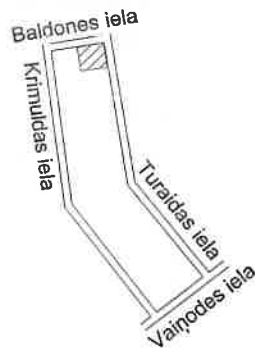
Robežas noteiktas: 2023. gada 01. februārī

Plāna mērogs 1: 1000

Zemes vienības platība: 0.1828 ha

ZEMES VIENĪBA UZMĒRĪTA  
LKS-92 TM  
Mēroga koeficients: 0.999919

ZEMES VIENĪBAS IZVIETOJUMA SHĒMA



x=198900  
y=661200

Robežojošo zemes vienību saraksts:

No A līdz B: 05000292410

No B līdz C: 05000293203

No C līdz D: 05000292801 - Turaidas iela 25

No D līdz A: 05000290090 - Krimuldas iela 28

Zemes vienības platība: 0.1828 ha

Zemes robežu plāns

0500 029 0091

Plāna mērogs 1: 1000

2. lapa no 2

Mērnieks Vilnis Brūveris  
sertifikāta Nr. AB0192

Plāns sagatavots atbilstoši Ministru kabineta 2011. gada 27. decembra noteikumiem  
Nr. 1019 "Zemes kadastrālās uzmērīšanas noteikumi"