

LATVIJAS REPUBLIKA

ZEMES ROBEŽU PLĀNS

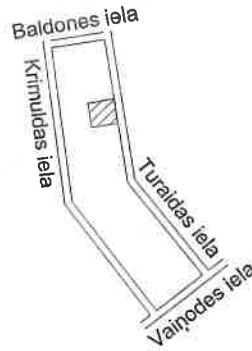
Zemes vienības kadastra apzīmējums: 0500 029 0087
Adrese: Turaidas iela 23, Daugavpils

Plāns izgatavots, pamatojoties uz Daugavpils pilsētas domes 2021. gada 11. februāra lēmumu Nr. 81 (prot.Nr.4 31.§) "Par zemes gabalu piekritību Daugavpils pilsētas pašvaldībai", Daugavpils pilsētas domes 2022. gada 28. jūlija lēmumu Nr. 527 (prot. Nr.24, 36.§) "Par zemes vienības ar kadastra apzīmējumu 0500 029 0046, Daugavpili, sadali".

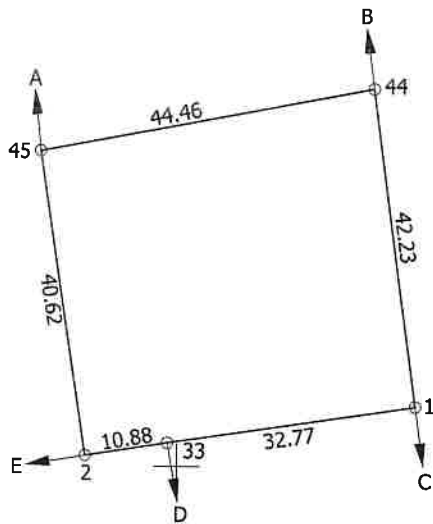
Robežas noteiktas: 2023. gada 01. februārī

Plāna mērogs 1: 1000

Zemes vienības platība: 0.1823 ha



$x=198900$
 $y=661300$



Robežojošo zemes vienību saraksts:

- No A līdz B: 05000292801 - Turaidas iela 25
- No B līdz C: 05000293203
- No C līdz D: 05000290045
- No D līdz E: 05000292802 - Krimuldas iela 22
- No E līdz A: 05000290088 - Krimuldas iela 24

Zemes vienības platība: 0.1823 ha

Zemes robežu plāns

0500 029 0087

Plāna mērogs 1: 1000

2. lapa no 2

Mērnieks Vilnis Brūveris
sertifikāta Nr. AB0192

Plāns sagatavots atbilstoši Ministru kabineta 2011. gada 27. decembra noteikumiem
Nr. 1019 "Zemes kadastrālās uzmērīšanas noteikumi"