

LATVIJAS REPUBLIKA

ZEMES ROBEŽU PLĀNS

Zemes vienības kadastra apzīmējums: 0500 039 0048

Plāns izgatavots, pamatojoties uz Daugavpils pilsētas domes 2021.gada 11.februāra lēmumu Nr. 83 (prot.Nr.4 33.§) "Par zemes gabalu piekritību Daugavpils pilsētas pašvaldībai", Daugavpils pilsētas domes 2022.gada 29.decembra lēmumu Nr. 928 (prot. Nr. 40, 44.§) "Par grozījumiem Daugavpils pilsētas domes 2021. gada 11. februāra lēmumā Nr. 83", Daugavpils pilsētas domes 2022.gada 24.novembra lēmumu Nr. 817 (prot. Nr. 37, 46.§) "Par zemes vienības ar kadastra apzīmējumu 0500 039 0328, Daugavpilī, sadali".

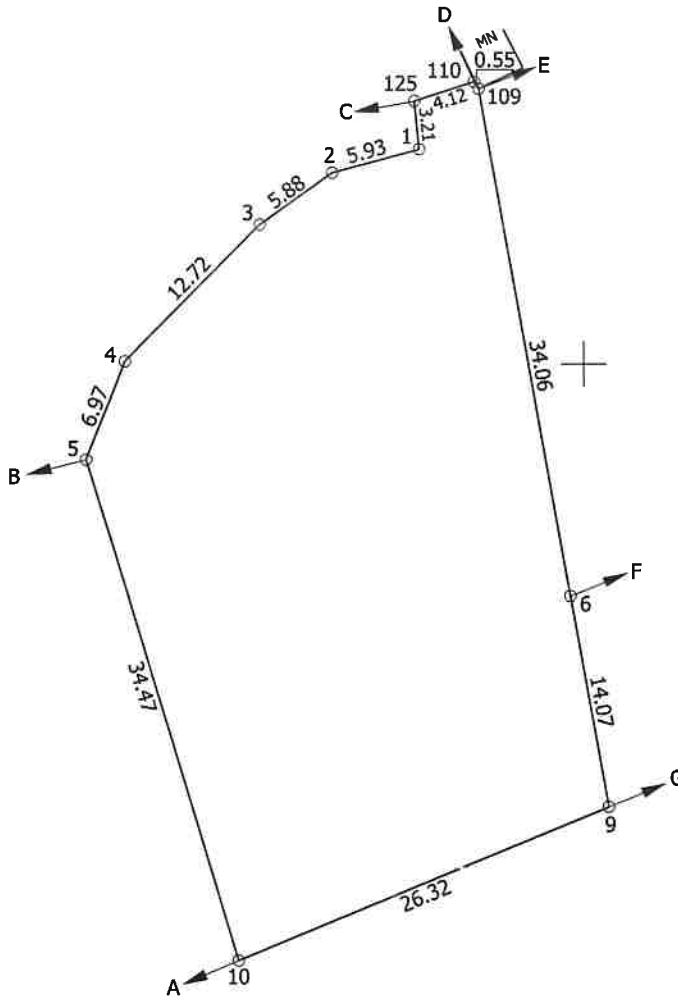
Robežas noteiktas: 2023. gada 12. aprīlī

Plāna mērogs 1: 500

Zemes vienības platība: 0.1248 ha

ZEMES VIENĪBAS IZVIETOJUMA SHĒMA

ZEMES VIENĪBA UZMĒRĪTA
LKS-92 TM
Mēroga koeficients: 0.999889



x=198500
y=653500



Robežojošo zemes vienību saraksts:

- No A līdz B: 05000390049
- No B līdz C: 05000390335
- No C līdz D: 05000390339 - Meža iela 24B
- No D līdz E: 05000390305 - Meža iela 24
- No E līdz F: 05000390347
- No F līdz G: 05000390047
- No G līdz A: 05000390330

Zemes vienības platība: 0.1248 ha

Zemes robežu plāns

0500 039 0048

Plāna mērogs 1: 500

2. lapa no 2

Mērnieks Sergejs Kovalovs
sertifikāta Nr. AB0130

Plāns sagatavots atbilstoši Ministru kabineta 2011. gada 27. decembra noteikumiem
Nr. 1019 "Zemes kadastrālās uzmērīšanas noteikumi"