

LATVIJAS REPUBLIKA

ZEMES ROBEŽU PLĀNS

Zemes vienības kadastra apzīmējums: 0500 018 1921

Plāns izgatavots, pamatojoties uz Daugavpils pilsētas domes 2021.gada 11.februāra lēmumu Nr. 81 (prot. Nr.4 31.§)
"Par zemes gabalu piekritību Daugavpils pilsētas pašvaldībai".

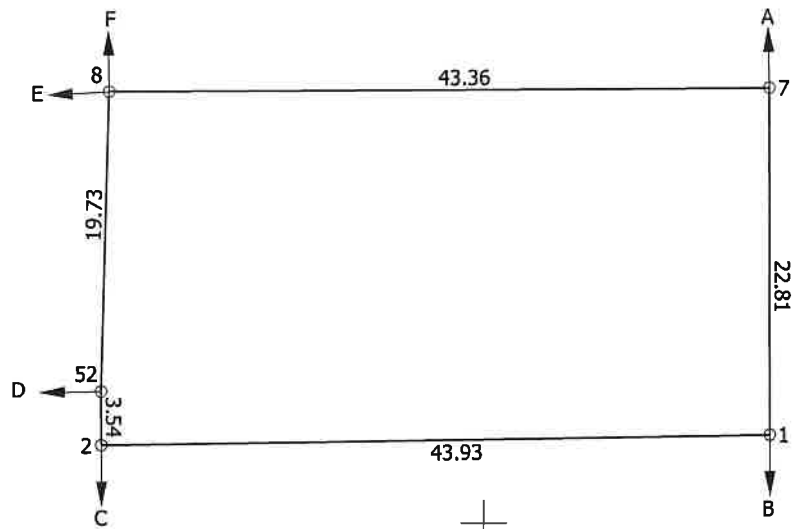
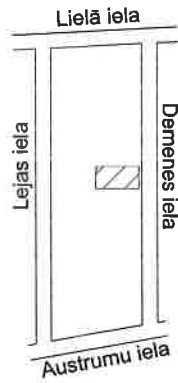
Robežas noteiktas: 2023. gada 12. aprīlī

Plāna mērogs 1: 500

Zemes vienības platība: 0.1006 ha

ZEMES VIENĪBAS IZVIETOJUMA SHĒMA

ZEMES VIENĪBA UZMĒRĪTA
LKS-92 TM
Mēroga koeficients: 0.999913



x=192900
y=659850

Robežojošo zemes vienību saraksts:

- No A līdz B: 05000181925
- No B līdz C: 05000181922 - Demenes iela 10
- No C līdz D: 05000181912 - Lejas iela 15
- No D līdz E: 05000181911 - Lejas iela 13
- No E līdz F: 05000181910 - Lejas iela 9A
- No F līdz A: 05000181920 - Demenes iela 8

Zemes vienības platība: 0.1006 ha

Zemes robežu plāns

0500 018 1921

Plāna mērogs 1: 500

2. lapa no 2

Mērnieks Sergejs Kovaļovs
sertifikāta Nr. AB0130

Plāns sagatavots atbilstoši Ministru kabineta 2011. gada 27. decembra noteikumiem
Nr. 1019 "Zemes kadastrālās uzmērīšanas noteikumi"