

VALSTS ZEMES DIENESTS

TELPU GRUPAS KADASTRĀLĀS  
UZMĒRĪŠANAS LIETA


Telpu grupas kadastra apzīmējums:.....05000370303001016  
Nosaukums:.....Dzīvoklis  
Adrese:.....Cēsu iela 22 - 16, Daugavpils  
Kadastrālās uzmērīšanas datums:.....30.09.1998

Reģionālās nodaļas vadītājs (pilnvarotā persona):

*Valsts zemes dienests  
Latgales reģionālās nodaļas  
Daugavpils biroja vecākā  
klientu apkalpošanas konsultante*

*Jelena Kečika*  
\_\_\_\_\_  
(vārds, uzvārds)

Daugavpils

  
\_\_\_\_\_  
(paraksts)

Datums: 1. gada 2014

## Telpu grupas kadastrālās uzmērīšanas lieta

### 1. Kadastra objekta identifikators

1.1. Telpu grupas kadastra apzīmējums:.....05000370303001016  
 1.2. Nekustamā īpašuma kadastra numurs:.....Nav

### 10. Būves pamatdati

10.1. Būves kadastra apzīmējums:.....05000370303001  
 10.1.1. Adrese:.....Cēsu iela 22, Daugavpils  
 10.1.2. Nosaukums:.....Dzīvojamā māja  
 10.1.3. Galvenais lietošanas veids:.....1122 - Triju vai vairāku dzīvokļu mājas  
 10.1.4. Kopējā platība (m<sup>2</sup>):.....1298.7  
 10.1.5. Apbūves laukums (m<sup>2</sup>):.....420.2  
 10.1.6. Virszemes stāvu skaits:.....3  
 10.1.7. Pazemes stāvu skaits:.....1  
 10.1.8. Ārsienu materiāls un kods:.....2908 - Silikātkieģeļi  
 10.1.9. Būves telpu grupu skaits:.....27  
 10.1.10. Pirmreizējais ekspluatācijā pieņemšanas gads:.....Nav  
 10.1.11. Fiziskais stāvoklis (%):.....30  
 10.1.12. Kadastrālās uzmērīšanas datums:.....18.07.2007  
 10.1.13. Būve ir pirmsreģistrēta:.....Nē  
 10.1.14. Veicot kadastrālo uzmērīšanu būve apvidū nav konstatēta:.....Nē  
 10.1.15. Būve atrodas vai daļēji atrodas uz zemes vienības ar kadastra apzīmējumu:.....  
 05000370303  
 10.1.16. Funkcionāli saistīto ēku kadastra apzīmējumi:.....Nav

### 11. Būves tips

11.1. Būves kadastra apzīmējums:.....05000370303001

Tipa kods	Tipa nosaukums
11220103	Daudzdzīvokļu 3-5 stāvu mājas

### 12. Būves konstruktīvie elementi

12.1. Būves ar kadastra apzīmējumu 05000370303001 konstruktīvie elementi:

Nosaukums	Materiāls
Pamati	Dzelzsbetons
Ārsienas un karkasi	Silikātkieģeļi
Pārsegumi	Dzelzsbetons
Jumts (segums)	Azbestcements

### 13. Būves apjoma rādītāji

13.1. Būves ar kadastra apzīmējumu 05000370303001 apjoma rādītāji:

Apjoma rādītāja veids	Apjoma rādītāja nosaukums	Apjoms un mērvienība	Tipa/ elementa kods	Tipa/ elementa nosaukums
Apbūves laukums	Nav	420.2 apbūves laukuma kv.m.	Nav	Nav
Kopējā platība	Nav	1298.7 kv.m.	Nav	Nav
Būvtilpums	Nav	4538 kub.m.	Nav	Nav

### 14. Kopējās platības sadalījums pa platību veidiem

14.1. Telpu grupa ar kadastra apzīmējumu.....05000370303001016  
 14.1.1. Kopējā platība (m<sup>2</sup>).....30.2  
 14.1.1.1. Lietderīgā platība (m<sup>2</sup>).....Nav  
 14.1.1.1.1. Dzīvokļu kopējā platība (m<sup>2</sup>).....Nav  
 14.1.1.1.1.1. Dzīvokļu platība (m<sup>2</sup>).....30.2  
 14.1.1.1.1.1.1. Dzīvojamā platība (m<sup>2</sup>).....18.5  
 14.1.1.1.1.1.2. Dzīvokļu palīgtelpu platība (m<sup>2</sup>).....11.7

Izdrukā ID: 390001727813	Izdrukā datums: 29.08.2014	2 no 3
--------------------------	----------------------------	--------

Skaidrojumi:

Nav – Kadastra informācijas sistēmā dati nav reģistrēti, Neregistrē – atbilstoši normatīvajiem aktiem dati netiek reģistrēti

14.1.1.1.1.2. Dzīvokļu ārtelpu platība (m <sup>2</sup> ).....	0
14.1.1.1.2. Nedzīvojamo telpu platība (m <sup>2</sup> ).....	0
14.1.1.1.2.1. Nedzīvojamo iekštelpu platība (m <sup>2</sup> ).....	0
14.1.1.1.2.2. Nedzīvojamo ārtelpu platība (m <sup>2</sup> ).....	0
14.1.1.2. Koplietošanas palīgtelpu platība (m <sup>2</sup> ).....	0
14.1.1.2.1. Koplietošanas iekštelpu platība (m <sup>2</sup> ).....	0
14.1.1.2.2. Koplietošanas ārtelpu platība (m <sup>2</sup> ).....	0

## 16. Telpu grupas pamatdati

16.1. Telpu grupas kadastra apzīmējums:.....	05000370303001016
16.1.1. Adrese:.....	Cēsu iela 22 - 16, Daugavpils
16.1.2. Nosaukums:.....	Dzīvoklis
16.1.3. Lietošanas veida kods un apraksts:.....	1122 - Triju vai vairāku dzīvokļu mājas dzīvojamo telpu grupa
16.1.4. Būves stāvs (stāvi), kurā atrodas telpu grupa:.....	1
16.1.5. Telpu skaits telpu grupā:.....	4
16.1.6. Kopējā platība (m <sup>2</sup> ):.....	30.2
16.1.7. Kadastrālās uzmērīšanas datums:.....	30.09.1998
16.1.8. Telpu grupa ietilpst dzīvokļa īpašumā ar kadastra numuru:.....	Nav
16.1.9. Telpu grupa ietilpst būvē ar kadastra apzīmējumu:.....	05000370303001
16.1.10. Būve atrodas vai daļēji atrodas uz zemes vienības ar kadastra apzīmējumu:.....	05000370303

## 17. Telpu grupas kopējās platības sadalījums pa telpu veidiem un telpu raksturojošie rādītāji

17.1. Telpu grupas kadastra apzīmējums:.....	05000370303001016
--	-------------------

Numurs	Nosaukums	Veids	Stāvs	Augstums (m)	Mazākais augstums (m)	Lielākais augstums (m)	Platība (m <sup>2</sup> )
1	Dzīvojamā istaba	1 - Dzīvojamā telpa	1	2.49	2.49	2.49	18.5
2	Virtuve	2 - Dzīvokļa palīgtelpa	1	2.49	2.49	2.49	5.7
3	Savienotā sanitārtehniskā telpa	2 - Dzīvokļa palīgtelpa	1	2.49	2.49	2.49	2.2
4	Koridors	2 - Dzīvokļa palīgtelpa	1	2.49	2.49	2.49	3.8

## 18. Labiekārtojumi

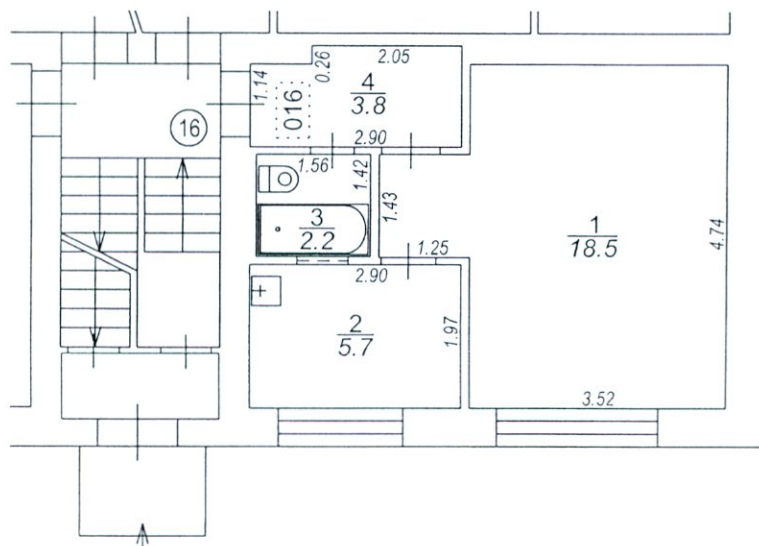
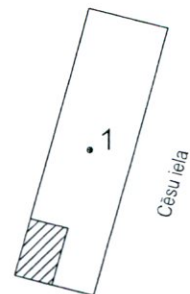
18.1. Telpu grupas ar kadastra apzīmējumu.....	05000370303001016 labiekārtojumi
--	----------------------------------

Reģistrētie labiekārtojumi	Noteikšanas veids (ja ir)	Apjoms (ja ir)
Apkure. Centralizētā	Dokuments	
Aukstā ūdens apgāde. Centralizētā	Dokuments	
Citi. iepriekš neklasificēti, labiekārtojumi. Pods / pisuārs / bidē	Dokuments	
Citi. iepriekš neklasificēti, labiekārtojumi. Vanna / duša	Dokuments	
Elektroapgāde. Centralizētā	Dokuments	
Gāzes apgāde. Vietējā. Balonu	Dokuments	
Kanalizācija. Centralizētā	Dokuments	
Karstā ūdens apgāde. Centralizētā	Dokuments	
Vēdināšana. Dabiskā	Dokuments	

18.1.1. Labiekārtojumu datums: .....	29.08.2014
--------------------------------------	------------

Būves punkta koordinātas  
 Latvijas koordinātu sistēmā LKS-92

Punkta nr	x	y
1	197926.08	655957.29



Izgatavots no VZD arhīva materiāliem bez apsekošanas apvidū

TELPU GRUPAS PLĀNS		
KADASTRA APZĪMĒJUMS	MĒROGS	LPP.
0500 037 0303 001 016	1 : 100	4