

LATVIJAS REPUBLIKA

ZEMES ROBEŽU PLĀNS

Zemes vienības kadastra apzīmējums: 0500 010 2632

Plāns izgatavots, pamatojoties uz Daugavpils pilsētas domes 2010.gada 26.augusta lēmumu Nr. 529 (prot.Nr.18 27.§) "Par zemes gabalu piederību Daugavpils pilsētas pašvaldībai", Daugavpils pilsētas domes Daugavpils pilsētas zemes komisijas 2010.gada 25.maija lēmumu Nr.43 (sēdes protokola izraksts Nr.10, 2.§) "Par zemes īpašuma tiesību atzinumu zemes robežu plānu izgatavošanai".

Robežas noteiktas: 2022. gada 08. novembrī

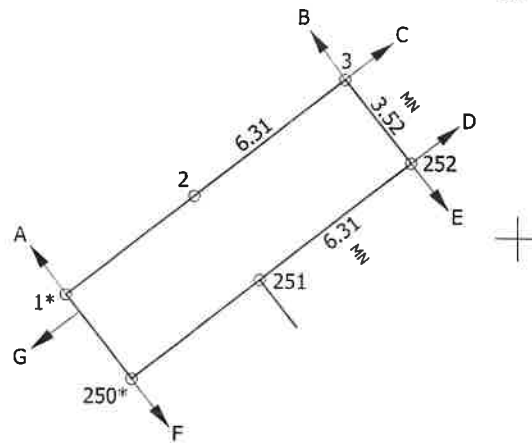
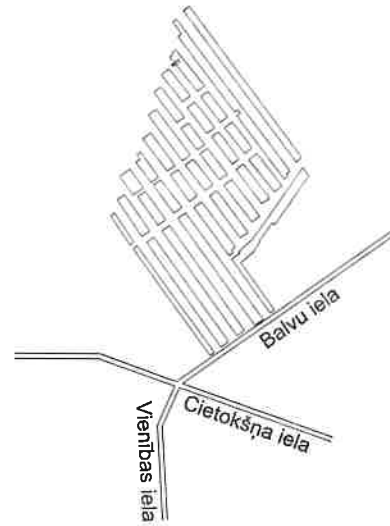
Plāna mērogs 1: 250

Zemes vienības platība: 0.0041 ha

ZEMES VIENĪBAS IZVIETOJUMA SHĒMA

ZEMES VIENĪBA UZMĒRĪTA
LKS-92 TM

Mēroga koeficients: 0.999902



$x=195725$
 $y=657050$

Robežojošo zemes vienību saraksts:

- No A līdz B: 05000102633
- No B līdz C: 05000102636
- No C līdz D: 05000102631
- No D līdz E: 05000102630
- No E līdz F: 05000102629
- No F līdz G: 05000102581
- No G līdz A: 05000101704

Zemes vienības platība: 0.0041 ha

Zemes robežu plāns

0500 010 2632

Plāna mērogs 1: 250

2. lapa no 2

Mērnieks Sergejs Kovaļovs
sertifikāta Nr. AB0130

Plāns sagatavots atbilstoši Ministru kabineta 2011. gada 27. decembra noteikumiem
Nr. 1019 "Zemes kadastrālās uzmēršanas noteikumi"