

LATVIJAS REPUBLIKA

ZEMES ROBEŽU PLĀNS

Zemes vienības kadastra apzīmējums: 0500 022 0329
Adrese: Zirņu iela 3, Daugavpils

Plāns izgatavots, pamatojoties uz Daugavpils pilsētas domes 2021. gada 11. februāra lēmumu Nr. 83 (prot.Nr.4 33.§)
"Par zemes gabalu piekritību Daugavpils pilsētas pašvaldībai".

Robežas noteiktas: 2023. gada 01. februārī

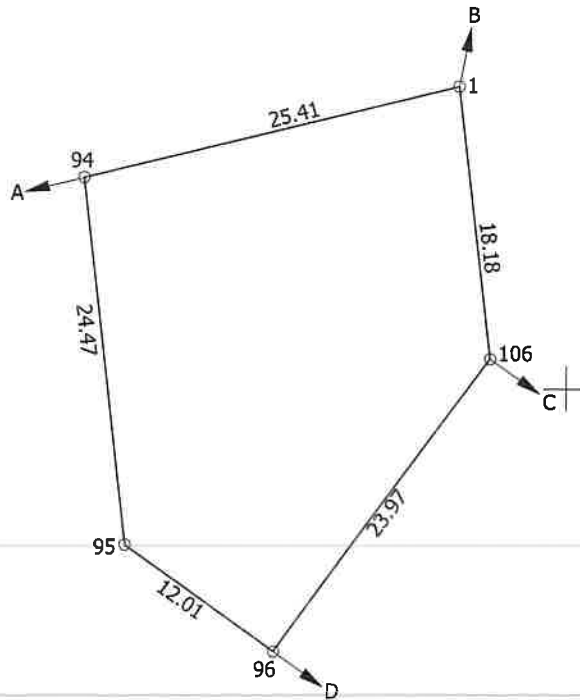
Plāna mērogs 1: 500

Zemes vienības platība: 0.0681 ha

ZEMES VIENĪBAS IZVIETOJUMA SHĒMA

ZEMES VIENĪBA UZMĒRĪTA
LKS-92 TM

Mēroga koeficients: 0.999926



x=194550
y=663100

Robežojošo zemes vienību saraksts:

No A līdz B: 05000220373

No B līdz C: 05000220365

No C līdz D: 05000220335 - Riņķa iela 4

No D līdz A: 05000220327 - Naujenes iela 46

Zemes vienības platība: 0.0681 ha

Zemes robežu plāns

0500 022 0329

Plāna mērogs 1: 500

2. lapa no 2

Mērnieks Vilnis Brūveris
sertifikāta Nr. AB0192

Plāns sagatavots atbilstoši Ministru kabineta 2011. gada 27. decembra noteikumiem
Nr. 1019 "Zemes kadastrālās uzmērīšanas noteikumi"