

VALSTS ZEMES DIENESTS

TELPU GRUPAS KADASTRĀLĀS
UZMĒRĪŠANAS LIETA

Telpu grupas kadastra apzīmējums:.....05000017202001005
Nosaukums:.....Dzīvoklis
Adrese:.....Vienības iela 3 - 13, Daugavpils
Kadastrālās uzmērīšanas datums:.....10.06.2001

Reģionālās nodaļas vadītājs (pilnvarotā persona):

*Valsts zemes dienests
Lātgales reģionālās nodaļas
Daugavpils biroja vecākā
klientu apkalpošanas konsultante*

(vārds, uzvārds)
Daugavpils

(paraksts)

Datums: 01.06.2016 gada _____.

| | | |
|---------------------------|-----------------------------|--------|
| Izdrukas ID: 390001885812 | Izdrukas datums: 16.05.2016 | 1 no 3 |
|---------------------------|-----------------------------|--------|

Skaidrojumi:

Nav – Kadastra informācijas sistēmā dati nav reģistrēti; Neregistrē – atbilstoši normatīvajiem aktiem dati netiek reģistrēti

Telpu grupas kadastrālās uzmērīšanas lieta

1. Kadastra objekta identifikators

1.1. Telpu grupas kadastra apzīmējums:.....05000017202001005

1.2. Nekustamā īpašuma kadastra numurs:.....Nav

10. Būves pamatdati

10.1. Būves kadastra apzīmējums:.....05000017202001

10.1.1. Adrese:.....Vienības iela 3, Daugavpils

10.1.2. Nosaukums:.....Dzīvojamā māja

10.1.3. Galvenais lietošanas veids:.....1122 - Triju vai vairāku dzīvokļu mājas

10.1.4. Kopējā platība (m²):.....868.4

10.1.5. Apbūves laukums (m²):.....570.7

10.1.6. Virszemes stāvu skaits:.....2

10.1.7. Pazemes stāvu skaits:.....0

10.1.8. Ārsienas materiāls un kods:.....2908 - Silikātkieģeļi

10.1.9. Būves telpu grupu skaits:.....11

10.1.10. Pirmreizējais ekspluatācijā pieņemšanas gads:.....Nav

10.1.11. Fiziskais stāvoklis (%):.....60

10.1.12. Kadastrālās uzmērīšanas datums:.....10.06.2001

10.1.13. Būve ir pirmsreģistrēta:.....Nē

10.1.14. Veicot kadastrālo uzmērīšanu būve apvidū nav konstatēta:.....Nē

10.1.15. Būve atrodas vai daļēji atrodas uz zemes vienības ar kadastra apzīmējumu:.....
05000017202

10.1.16. Funkcionāli saistīto ēku kadastra apzīmējumi:....05000017202003, 05000017202004

11. Būves tips

11.1. Būves kadastra apzīmējums:.....05000017202001

| Tipa kods | Tipa nosaukums |
|-----------|-------------------------------|
| 11220102 | Daudzdzīvokļu 1-2 stāvu mājas |

12. Būves konstruktīvie elementi

12.1. Būves ar kadastra apzīmējumu 05000017202001 konstruktīvie elementi:

| Nosaukums | Materiāls |
|---------------------|----------------|
| Pamati | Dzelzsbetons |
| Ārsienas un karkasi | Silikātkieģeļi |
| Pārsegumi | Kokmateriāli |
| Jumts (segums) | Azbestcements |

13. Būves apjoma rādītāji

13.1. Būves ar kadastra apzīmējumu 05000017202001 apjoma rādītāji:

| Apjoma rādītāja veids | Apjoma rādītāja nosaukums | Apjoms un mērvienība | Tipa/ elementa kods | Tipa/ elementa nosaukums |
|-----------------------|---------------------------|-----------------------------|---------------------|--------------------------|
| Apbūves laukums | Nav | 570.7 apbūves laukuma kv.m. | Nav | Nav |
| Kopējā platība | Nav | 868.4 kv.m. | Nav | Nav |
| Būvtilpums | Nav | 4401 kub.m. | Nav | Nav |

14. Kopējās platības sadalījums pa platību veidiem

14.1. Telpu grupa ar kadastra apzīmējumu.....05000017202001005

14.1.1. Kopējā platība (m²).....62.6

14.1.1.1. Lietderīgā platība (m²).....Nav

14.1.1.1.1. Dzīvokļu kopējā platība (m²).....Nav

14.1.1.1.1.1. Dzīvokļu platība (m²).....62.6

14.1.1.1.1.1.1. Dzīvojamā platība (m²).....52.4

| | | |
|--------------------------|----------------------------|--------|
| Izdrukā ID: 390001885812 | Izdrukā datums: 16.05.2016 | 2 no 3 |
|--------------------------|----------------------------|--------|

Skaidrojumi:

Nav – Kadastra informācijas sistēmā dati nav reģistrēti; Neregistrē – atbilstoši normatīvajiem aktiem dati netiek reģistrēti

| | |
|--|------|
| 14.1.1.1.1.2. Dzīvokļu palīgtelpu platība (m ²)..... | 10.2 |
| 14.1.1.1.1.2. Dzīvokļu ārtelpu platība (m ²)..... | 0 |
| 14.1.1.1.2. Nedzīvojamo telpu platība (m ²)..... | 0 |
| 14.1.1.1.2.1. Nedzīvojamo iekštelpu platība (m ²)..... | 0 |
| 14.1.1.1.2.2. Nedzīvojamo ārtelpu platība (m ²)..... | 0 |
| 14.1.1.2. Koplietošanas palīgtelpu platība (m ²)..... | 0 |
| 14.1.1.2.1. Koplietošanas iekštelpu platība (m ²)..... | 0 |
| 14.1.1.2.2. Koplietošanas ārtelpu platība (m ²)..... | 0 |

16. Telpu grupas pamatdati

| | |
|---|---|
| 16.1. Telpu grupas kadastra apzīmējums:..... | 05000017202001005 |
| 16.1.1. Adrese:..... | Vienības iela 3 - 13, Daugavpils |
| 16.1.2. Nosaukums:..... | Dzīvoklis |
| 16.1.3. Lietošanas veida kods un apraksts:..... | 1122 - Triju vai vairāku dzīvokļu mājas dzīvojamo telpu grupa |
| 16.1.4. Būves stāvs (stāvi), kurā atrodas telpu grupa:..... | 2 |
| 16.1.5. Telpu skaits telpu grupā:..... | 4 |
| 16.1.6. Kopējā platība (m ²):..... | 62.6 |
| 16.1.7. Kadastrālās uzmērīšanas datums:..... | 10.06.2001 |
| 16.1.8. Telpu grupa ietilpst dzīvokļa īpašumā ar kadastra numuru:..... | Nav |
| 16.1.9. Telpu grupa ietilpst būvē ar kadastra apzīmējumu:..... | 05000017202001 |
| 16.1.10. Būve atrodas vai daļēji atrodas uz zemes vienības ar kadastra apzīmējumu:..... | 05000017202 |

17. Telpu grupas kopējās platības sadalījums pa telpu veidiem un telpu raksturojošie rādītāji

| | |
|--|-------------------|
| 17.1. Telpu grupas kadastra apzīmējums:..... | 05000017202001005 |
|--|-------------------|

| Numurs | Nosaukums | Veids | Stāvs | Augstums (m) | Mazākais augstums (m) | Lielākais augstums (m) | Platība (m ²) |
|--------|--------------|-------------------------|-------|--------------|-----------------------|------------------------|---------------------------|
| 1 | Dzīvojamā | 1 - Dzīvojamā telpa | 2 | 3.6 | 3.6 | 3.6 | 26 |
| 2 | Dzīvojamā | 1 - Dzīvojamā telpa | 2 | 3.6 | 3.6 | 3.6 | 26.4 |
| 3 | Virtuve | 2 - Dzīvokļa palīgtelpa | 2 | 3.6 | 3.6 | 3.6 | 6.4 |
| 4 | Pieliekamais | 2 - Dzīvokļa palīgtelpa | 2 | 3.6 | 3.6 | 3.6 | 3.8 |

18. Labiekārtojumi

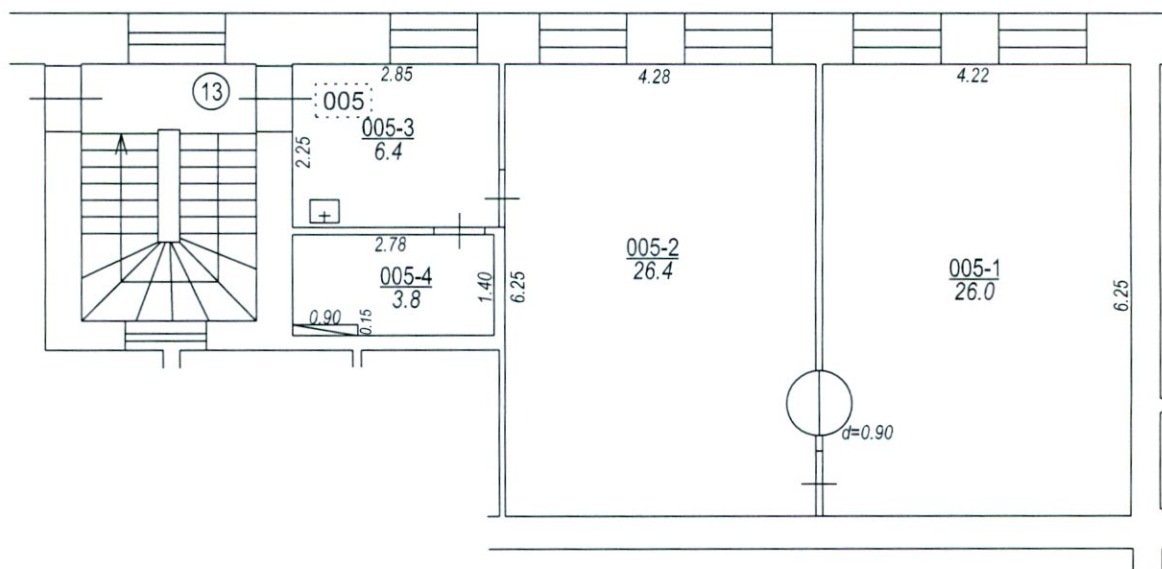
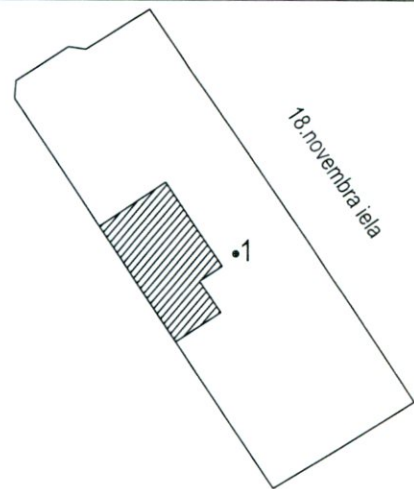
| | |
|--|----------------------------------|
| 18.1. Telpu grupas ar kadastra apzīmējumu..... | 05000017202001005 labiekārtojumi |
|--|----------------------------------|

| Reģistrētie labiekārtojumi | Noteikšanas veids (ja ir) | Apjoms (ja ir) |
|---|---------------------------|----------------|
| Apkure. Vietējā. Krāsns | Dokuments | |
| Aukstā ūdens apgāde. Centralizētā | Dokuments | |
| Citi, iepriekš neklasificēti, labiekārtojumi. Pods / pisuārs / bidē | Dokuments | |
| Elektroapgāde. Centralizētā | Dokuments | |
| Gāzes apgāde. Vietējā. Balonu | Dokuments | |
| Kanalizācija. Centralizētā | Dokuments | |
| Kurināmais. Cietais | Dokuments | |
| Vēdināšana. Dabiskā | Dokuments | |

| | |
|--------------------------------------|------------|
| 18.1.1. Labiekārtojumu datums: | 16.04.2016 |
|--------------------------------------|------------|

Būves punkta koordinātas
Latvijas koordinātu sistēmā LKS-92

| Punkta nr | x | y |
|-----------|-----------|-----------|
| 1 | 194041.12 | 657702.02 |



Izgatavots no VZD arhīva materiāliem bez apsekošanas apvidū

| TELPU GRUPAS PLĀNS | | |
|---------------------|---------|------|
| KADASTRA APZĪMĒJUMS | MĒROGS | LPP. |
| 05000017202001005 | 1 : 100 | 4 |