

LATVIJAS REPUBLIKA

ZEMES ROBEŽU PLĀNS

Zemes vienības kadastra apzīmējums: 0500 036 0310

Plāns izgatavots, pamatojoties uz Daugavpils pilsētas domes 2014.gada 13.novembra lēmumu Nr. 554 (prot.Nr.25 30.§) "Par zemes gabalu piederību Daugavpils pilsētas pašvaldībai", Daugavpils pilsētas domes Daugavpils pilsētas zemes komisijas 2014.gada 14.oktobra lēmumu Nr.52 (sēdes protokola izraksts Nr.10, 5.§) "Par zemes īpašuma tiesību atzinumu zemes robežu plānu izgatavošanai".

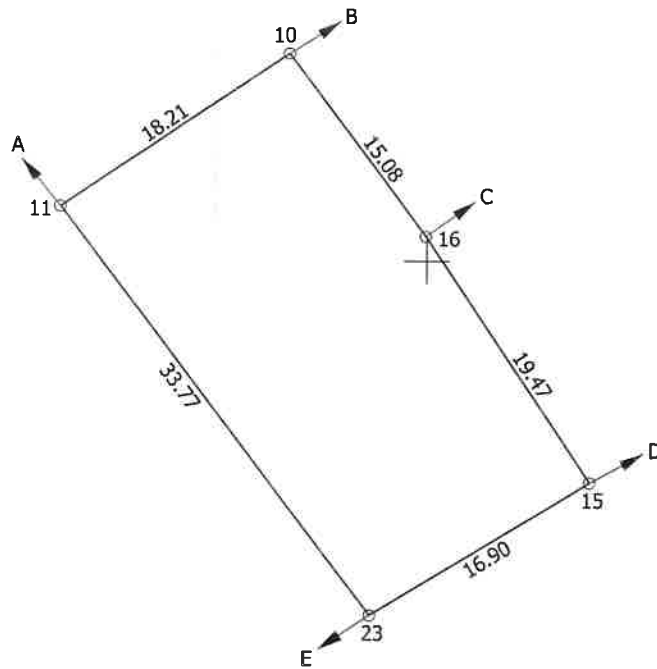
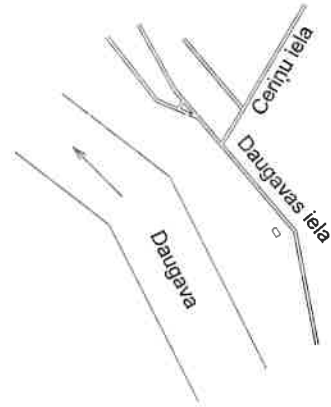
Robežas noteiktas: 2022. gada 08. novembrī

Plāna mērogs 1: 500

Zemes vienības platība: 0.0605 ha

ZEMES VIENĪBA UZMĒRĪTA
LKS-92 TM
Mēroga koeficients: 0.999892

ZEMES VIENĪBAS IZVIETOJUMA SHĒMA



x=197200
y=654400



Robežojošo zemes vienību saraksts:

- No A līdz B: 05000360302 - Daugavas iela 55
- No B līdz C: 05000360303 - Daugavas iela 53
- No C līdz D: 05000360304 - Daugavas iela 51
- No D līdz E: 05000360309
- No E līdz A: 05000360307

Zemes vienības platība: 0.0605 ha

Zemes robežu plāns

0500 036 0310

Plāna mērogs 1: 500

2. lapa no 2

Mērnieks Sergejs Kovaļovs
sertifikāta Nr. AB0130

Plāns sagatavots atbilstoši Ministru kabineta 2011. gada 27. decembra noteikumiem
Nr. 1019 "Zemes kadastrālās uzmērīšanas noteikumi"