

# LATVIJAS REPUBLIKA

## ZEMES ROBEŽU PLĀNS

Zemes vienības kadastra apzīmējums: 0500 008 0171

Plāns izgatavots, pamatojoties uz Daugavpils pilsētas domes 2021. gada 11. februāra lēmumu Nr. 83 (prot.Nr.4 33.§) "Par zemes gabalu piekrišanu Daugavpils pilsētas pašvaldībai".

Robežas noteiktas: 2022. gada 28. jūlijā

Plāna mērogs 1: 500

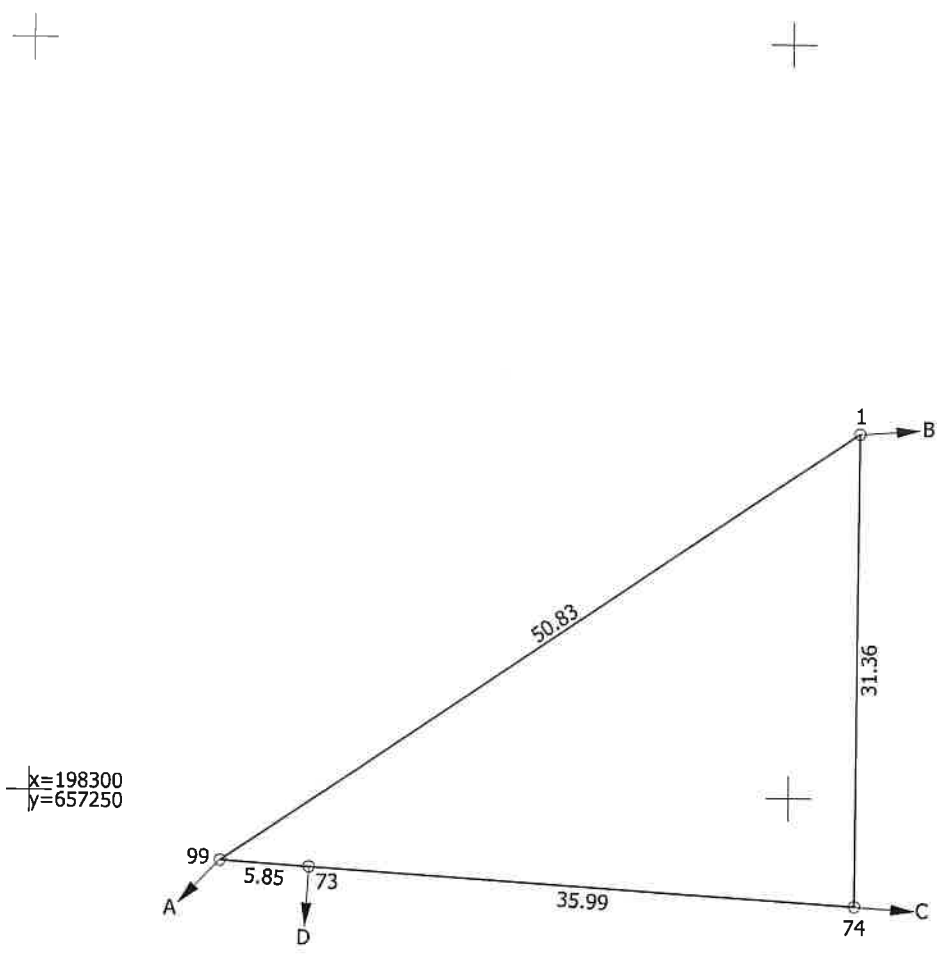
Zemes vienības platība: 0.0655 ha

ZEMES VIENĪBAS IZVIETOJUMA SHĒMA

ZEMES VIENĪBA UZMĒRĪTA

LKS-92 TM

Mēroga koeficients: 0.999903



Robežojošo zemes vienību saraksts:

No A līdz B: 05000080039

No B līdz C: 05000082612 - Artilērijas iela 23

No C līdz D: 05000082613 - Artilērijas iela 21A

No D līdz A: 05000082639 - Ciema iela 4

Zemes vienības platība: 0.0655 ha

Zemes robežu plāns

0500 008 0171

Plāna mērogs 1: 500

2. lapa no 2

Mērnieks Sergejs Kovaļovs  
sertifikāta Nr. AB0130

Plāns sagatavots atbilstoši Ministru kabineta 2011. gada 27. decembra noteikumiem  
Nr. 1019 "Zemes kadastrālās uzmērīšanas noteikumi"