

LATVIJAS REPUBLIKA

ZEMES ROBEŽU PLĀNS

Zemes vienības kadastra apzīmējums: 0500 018 0039

Plāns izgatavots, pamatojoties uz Daugavpils pilsētas domes 2021. gada 11. februāra lēmumu Nr. 81 (prot. Nr.4 31.§) "Par zemes gabalu piekritību Daugavpils pilsētas pašvaldībai",
Daugavpils pilsētas domes 2022. gada 10. novembra lēmumu Nr.759 (prot. Nr.36, 19.§)
"Par zemes vienības ar kadastra apzīmējumu 0500 018 1725, Daugavpilī, sadali".

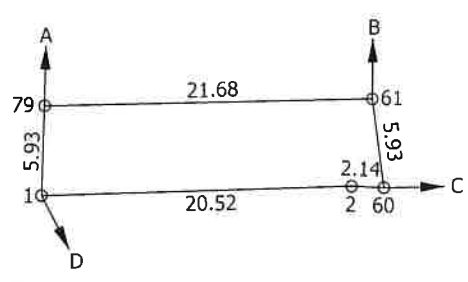
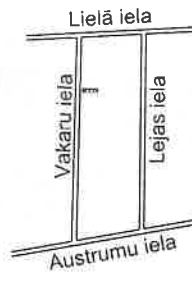
Robežas noteiktas: 2023. gada 05. janvārī

Plāna mērogs 1: 500

Zemes vienības platība: 0.0129 ha

ZEMES VIENĪBAS IZVIETOJUMA SHĒMA

ZEMES VIENĪBA UZMĒRĪTA
LKS-92 TM
Mēroga koeficients: 0.999913



x=192950
y=659700



- Robežojošo zemes vienību saraksts:
- No A līdz B: 05000181726 - Vakaru iela 1A
 - No B līdz C: 05000181707 - Lielā iela 252
 - No C līdz D: 05000180040
 - No D līdz A: 05000181424

Zemes vienības platība: 0.0129 ha

Zemes robežu plāns	0500 018 0039	Plāna mērogs 1: 500	2. lapa no 2
Mērnieks Sergejs Kovaļovs sertifikāta Nr. AB0130		Plāns sagatavots atbilstoši Ministru kabineta 2011. gada 27. decembra noteikumiem Nr. 1019 "Zemes kadastrālās uzmērīšanas noteikumi"	