

LATVIJAS REPUBLIKA

ZEMES ROBEŽU PLĀNS

Zemes vienības kadastra apzīmējums: 0500 022 1949

Plāns izgatavots, pamatojoties uz Daugavpils pilsētas domes 2021. gada 11. februāra lēmumu Nr. 81 (prot. Nr.4 31.§) "Par zemes gabalu piekritību Daugavpils pilsētas pašvaldībai".

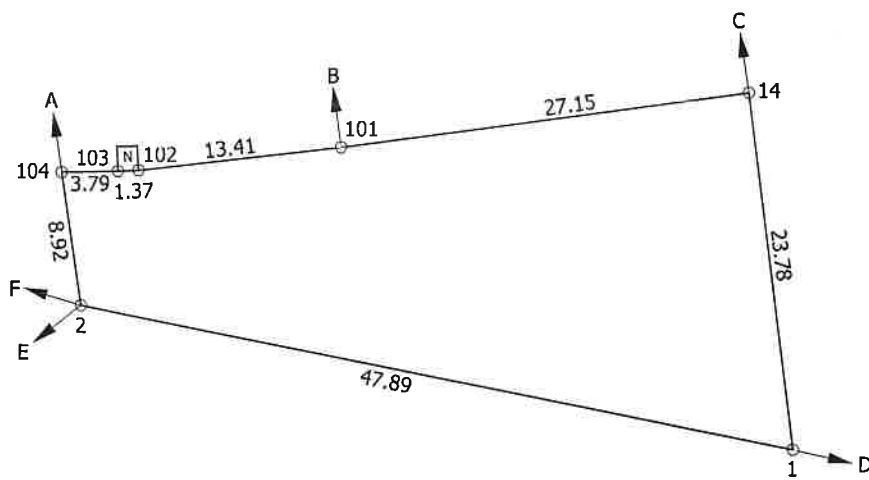
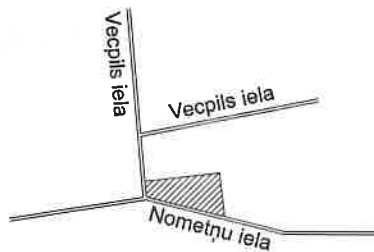
Robežas noteiktas: 2022. gada 05. augustā

Plāna mērogs 1: 500

Zemes vienības platība: 0.0731 ha

ZEMES VIENĪBA UZMĒRĪTA
LKS-92 TM
Mēroga koeficients: 0.999924

ZEMES VIENĪBAS IZVIETOJUMA SHĒMA



$x=194150$
 $y=662600$

Robežojošo zemes vienību saraksts:

- No A līdz B: 05000221932 - Nometņu iela 125B
- No B līdz C: 05000221948 - Nometņu iela 125
- No C līdz D: 05000221931 - Nometņu iela 127
- No D līdz E: 05000222179
- No E līdz F: 05000210804
- No F līdz A: 05000210151

Zemes vienības platība: 0.0731 ha

Zemes robežu plāns

0500 022 1949

Plāna mērogs 1: 500

2. lapa no 2

Mērnieks Sergejs Kovaļovs
sertifikāta Nr. AB0130

Plāns sagatavots atbilstoši Ministru kabineta 2011. gada 27. decembra noteikumiem
Nr. 1019 "Zemes kadastrālās uzmērīšanas noteikumi"