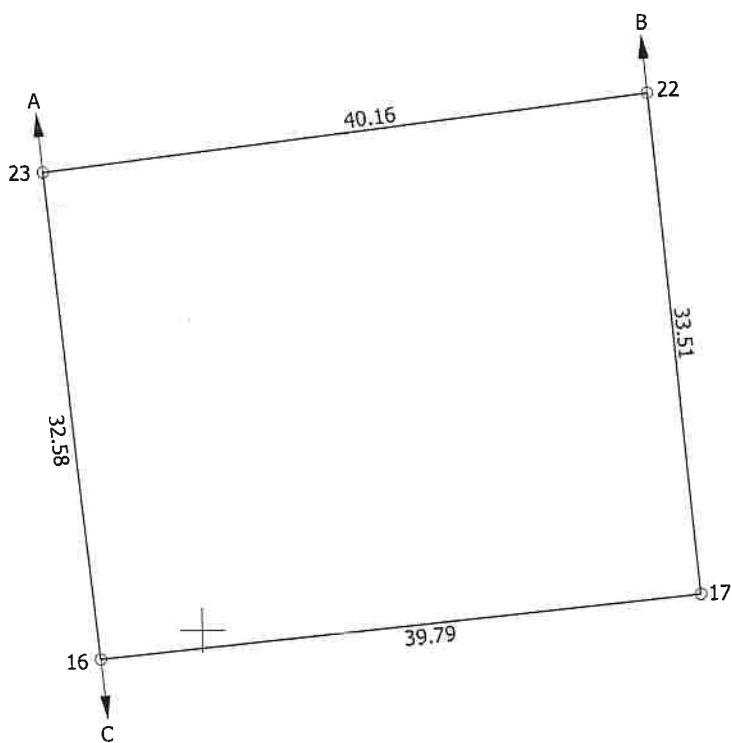


ZEMES VIENĪBAS IZVIETOJUMA SHĒMA

ZEMES VIENĪBA UZMĒRĪTA
LKS-92 TM
Mēroga koeficients: 0.999909



x=196800
y=658800



Robežojošo zemes vienību saraksts:

- No A līdz B: 05000050020
- No B līdz C: 05000050601
- No C līdz A: 05000050520

Zemes vienības platība: 0.1321 ha

Zemes robežu plāns	0500 005 0021	Plāna mērogs 1: 500	2. lapa no 2
Mērnieks Sergejs Kovalovs sertifikāta Nr. AB0130	Plāns sagatavots atbilstoši Ministru kabineta 2011. gada 27. decembra noteikumiem Nr. 1019 "Zemes kadastrālās uzmērīšanas noteikumi"		

LATVIJAS REPUBLIKA

ZEMES ROBEŽU PLĀNS

Zemes vienības kadastra apzīmējums: 0500 005 0021

Plāns izgatavots, pamatojoties uz Daugavpils pilsētas domes 2021. gada 11. februāra lēmumu Nr. 81 (prot.Nr.4 31.§) "Par zemes gabalu piekrišanu Daugavpils pilsētas pašvaldībai", Daugavpils pilsētas domes 2022. gada 28. aprīļa lēmumu Nr. 268 (prot.Nr.14 30.§) "Par zemes vienības ar kadastra apzīmējumu 0500 005 0003, Daugavpilī, sadalī".

Robežas noteiktas: 2022. gada 28. jūlijā

Plāna mērogs 1: 500

Zemes vienības platība: 0.1321 ha