

# LATVIJAS REPUBLIKA

## ZEMES ROBEŽU PLĀNS

Zemes vienības kadastra apzīmējums: 0500 035 0002

Plāns izgatavots, pamatojoties uz Daugavpils pilsētas domes 2017. gada 13. aprīļa lēmumu Nr. 192 "Par zemes gabalu piekritību Daugavpils pilsētas pašvaldībai" (prot. Nr.8, 50.§).

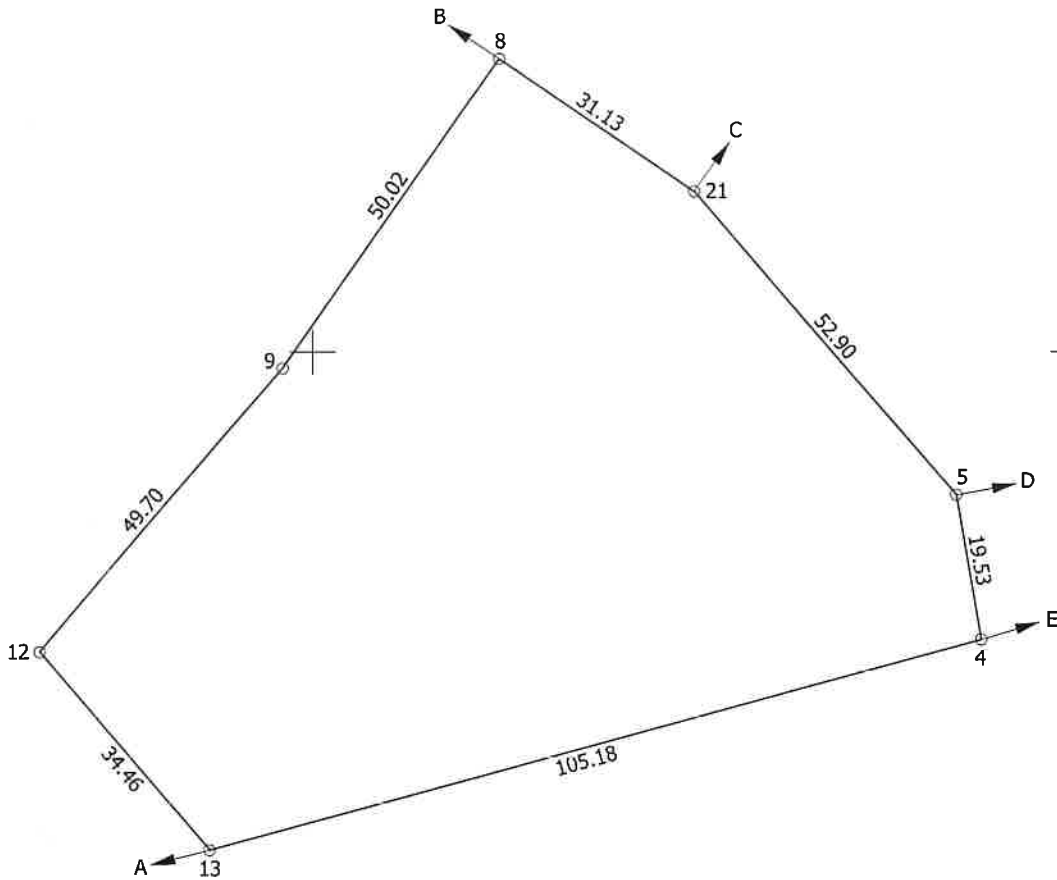
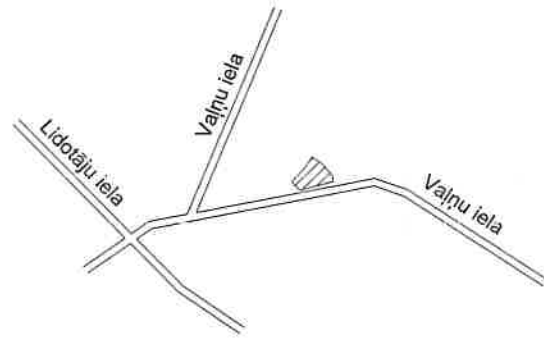
Robežas noteiktas: 2022. gada 29. aprīlī

Plāna mērogs 1: 1000

Zemes vienības platība: 0.7050 ha

ZEMES VIENĪBAS IZVIETOJUMA SHĒMA

ZEMES VIENĪBA UZMĒRĪTA  
LKS-92 TM  
Mēroga koeficients: 0.999898



x=196900  
y=655900

Robežojošo zemes vienību saraksts:

- No A līdz B: 05000350603 - Vaiņu iela 22
- No B līdz C: 05000350605 - Vaiņu iela 28
- No C līdz D: 05000350609
- No D līdz E: 05000350601 - Vaiņu iela 18
- No E līdz A: 05000350108

Zemes vienības platība: 0.7050 ha

Zemes robežu plāns	0500 035 0002	Plāna mērogs 1: 1000	2. lapa no 2
Mērnieks Vilnis Brūveris sertifikāta Nr. AB0192	Plāns sagatavots atbilstoši Ministru kabineta 2011. gada 27. decembra noteikumiem Nr. 1019 "Zemes kadastrālās uzmērīšanas noteikumi"		