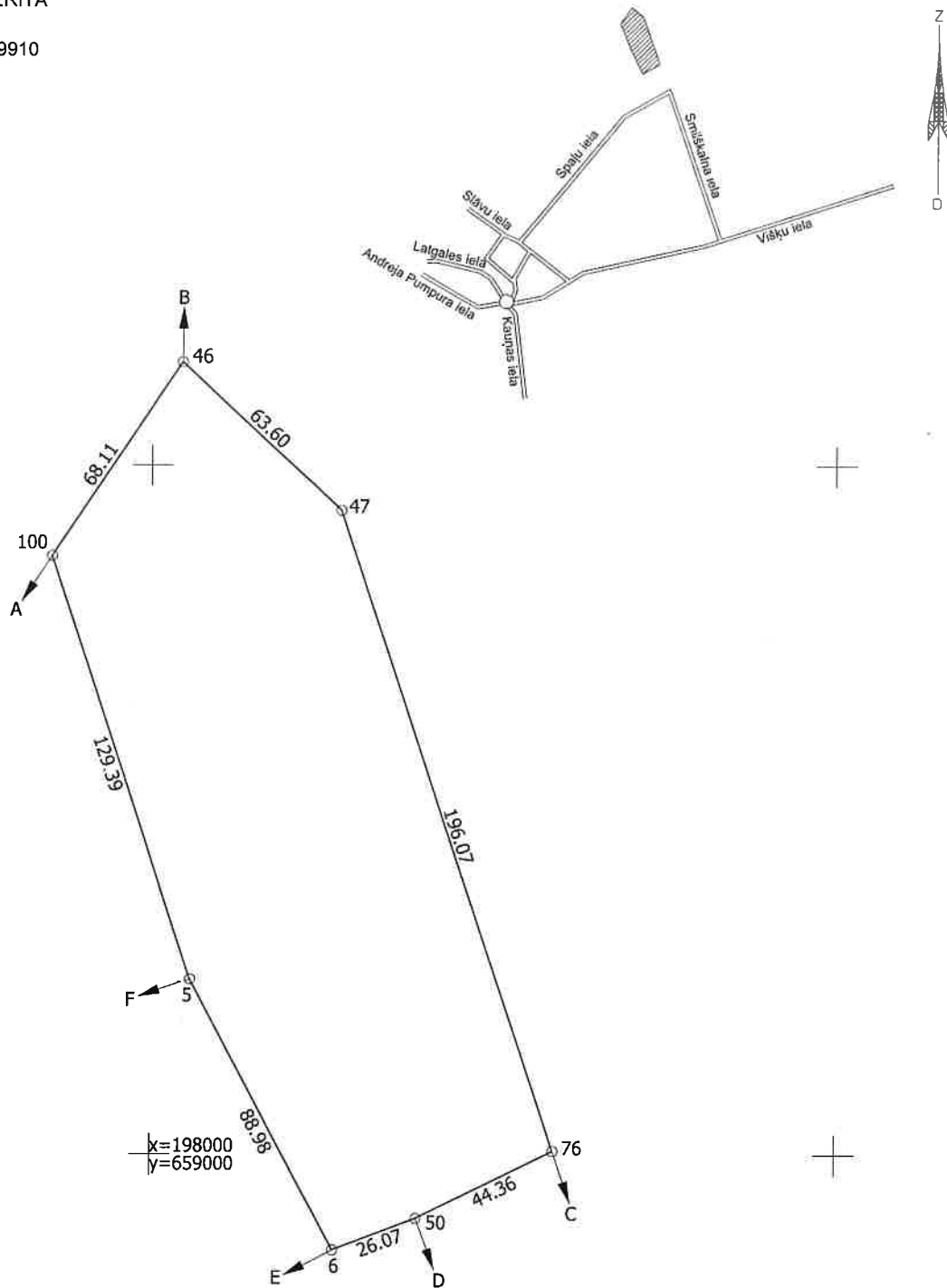


ZEMES VIENĪBAS IZVIETOJUMA SHĒMA

ZEMES VIENĪBA UZMĒRĪTA  
LKS-92 TM  
Mēroga koeficients: 0.999910



Robežojošo zemes vienību saraksts:

- No A līdz B: 05000083201 - Piekrastes iela 16, Daugavpils
- No B līdz C: 05000071903
- No C līdz D: 05000071906 - Spaiņu iela 1E, Daugavpils
- No D līdz E: 05000070162 - Spaiņu iela 1, Daugavpils
- No E līdz F: 05000070120 - Spaiņu iela 1A, Daugavpils
- No F līdz A: 05000070163 - Spaiņu iela 1M, Daugavpils

Zemes vienības platība: 1.9114 ha

Zemes robežu plāns

0500 007 0161

Plāna mērogs 1: 2000

2. lapa no 2

Mērnieks Sergejs Kovaļovs  
sertifikāta Nr. AB0130

Plāns sagatavots atbilstoši Ministru kabineta 2011. gada 27. decembra noteikumiem  
Nr. 1019 "Zemes kadastrālās uzmērīšanas noteikumi"

# LATVIJAS REPUBLIKA

## ZEMES ROBEŽU PLĀNS

Zemes vienības kadastra apzīmējums: 0500 007 0161

Adrese: Spaļu iela 1T, Daugavpils

Plāns izgatavots, pamatojoties uz Daugavpils pilsētas pašvaldības Pilsētplānošanas un būvniecības departamenta 2022. gada 07. septembra lēmumu Nr. 2-4.5/28 "Par zemes ierīcības projekta apstiprināšanu".

Zemes vienība izveidota, sadalot zemes vienību ar kadastra apzīmējumu 0500 007 1902

Robežas noteiktas: 2022. gada 11. oktobrī

Plāna mērogs 1: 2000

Zemes vienības platība: 1.9114 ha