

LATVIJAS REPUBLIKA

ZEMES ROBEŽU PLĀNS

Zemes vienības kadastra apzīmējums: 0500 002 0210

Plāns izgatavots, pamatojoties uz Daugavpils pilsētas domes 2018. gada 26. aprīļa lēmumu Nr. 205 (prot. Nr.9, 33.§)
"Par zemes starpgabalu piekritību Daugavpils pilsētas pašvaldībai".

Robežas noteiktas: 2022. gada 14. jūnijā

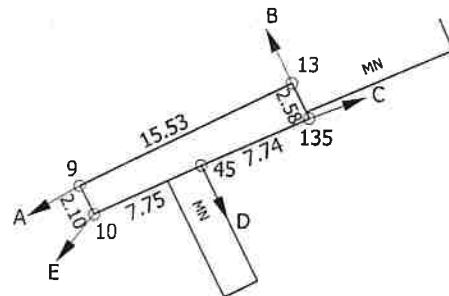
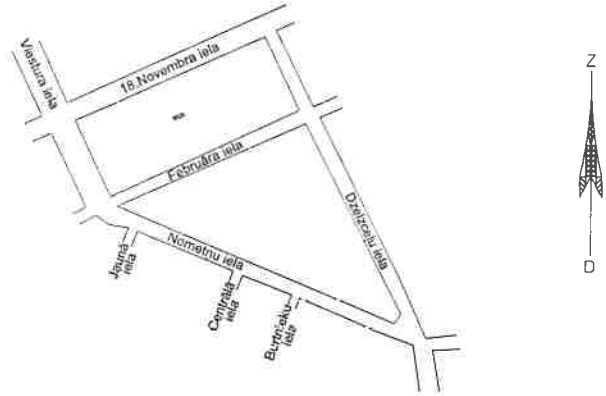
Plāna mērogs 1: 500

Zemes vienības platība: 0.0036 ha

ZEMES VIENĪBA UZMĒRĪTA
LKS-92 TM

Mēroga koeficients: 0.999907

ZEMES VIENĪBAS IZVIETOJUMA SHĒMA



x=194150
y=658300

Robežjošo zemes vienību saraksts:

- no A līdz B: 0500 002 0208 - 18.novembra iela 46A;
- no B līdz C: 0500 002 0211 - 18.novembra iela 48;
- no C līdz D: 0500 002 0220 - Februāra iela 37;
- no D līdz E: 0500 002 0228 - Februāra iela 35A;
- no E līdz A: 0500 002 0202 - 18.novembra iela 44.

Zemes vienības platība: 0.0036 ha

Zemes robežu plāns

0500 002 0210

Plāna mērogs 1: 500

2. lapa no 2

Mērnieks Sergejs Kovaļovs
sertifikāta Nr. AB0130

Plāns sagatavots atbilstoši Ministru kabineta 2011. gada 27. decembra noteikumiem
Nr. 1019 "Zemes kadastrālās uzmērīšanas noteikumi"