

LATVIJAS REPUBLIKA

ZEMES ROBEŽU PLĀNS

Zemes vienības kadastra apzīmējums: 0500 029 0079

Plāns izgatavots, pamatojoties uz Daugavpils pilsētas domes 2021. gada 11. februāra lēmumu Nr. 81 (prot.Nr.4,31.§) "Par zemes gabalu piekritību Daugavpils pilsētas pašvaldībai", Daugavpils pilsētas domes 2022. gada 28. aprīļa lēmumu Nr. 269 (prot.Nr.14, 31 .§) "Par zemes vienības ar kadastra apzīmējumu 0500 029 1607, Daugavpilī, sadali".

Robežas noteiktas: 2022. gada 28. jūlijā

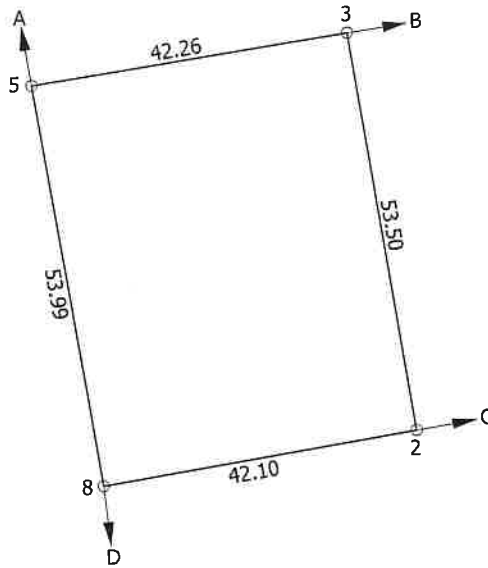
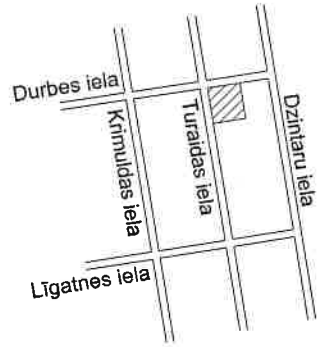
Plāna mērogs 1: 1000

Zemes vienības platība: 0.2267 ha

ZEMES VIENĪBAS IZVIETOJUMA SHĒMA

ZEMES VIENĪBA UZMĒRĪTA
LKS-92 TM

Mēroga koeficients: 0.999919



$x=199500$
 $y=661200$

Robežojošo zemes vienību saraksts:

No A līdz B: 05000291204

No B līdz C: 05000290080

No C līdz D: 05000291602 - Dzintaru iela 41B

No D līdz A: 05000293203

Zemes vienības platība: 0.2267 ha

Zemes robežu plāns

0500 029 0079

Plāna mērogs 1: 1000

2. lapa no 2

Mērnieks Sergejs Kovaļovs
sertifikāta Nr. AB0130

Plāns sagatavots atbilstoši Ministru kabineta 2011. gada 27. decembra noteikumiem
Nr. 1019 "Zemes kadastrālās uzmērīšanas noteikumi"