

# LATVIJAS REPUBLIKA

## ZEMES ROBEŽU PLĀNS

Zemes vienības kadastra apzīmējums: 0500 022 0199

Plāns izgatavots, pamatojoties uz Daugavpils pilsētas domes 2021. gada 11. februāra sēdes protokola izrakstu Nr. 81 "Par zemes gabalu piekritību Daugavpils pilsētas pašvaldībai" (prot. Nr.4, 31.§), Daugavpils pilsētas domes 2021. gada 23. septembra lēmumu Nr. 624 "Par zemes vienības ar kadastra apzīmējumu 0500 022 0370, Daugavpilī, sadalī" (prot. Nr.38, 31.§).

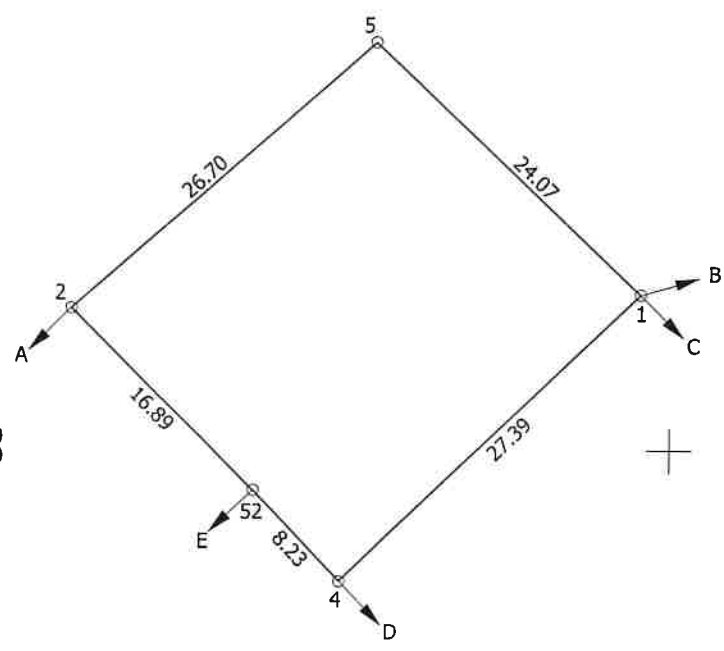
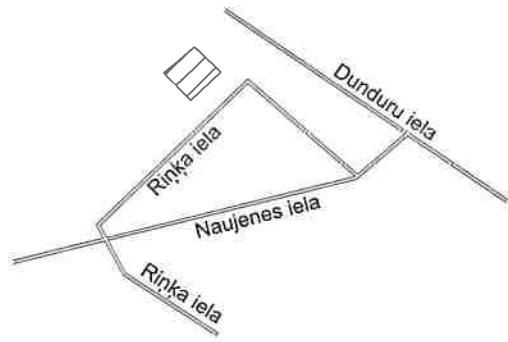
Robežas noteiktas: 2022. gada 06. aprīlī

Plāna mērogs 1: 500

Zemes vienības platība: 0.0663 ha

ZEMES VIENĪBA UZMĒRĪTA  
LKS-92 TM  
Mēroga koeficients: 0.999926

ZEMES VIENĪBAS IZVIETOJUMA SHĒMA



x=194750  
y=663100

- Robežojošo zemes vienību saraksts:
- No A līdz B: 05000220197
  - No B līdz C: 05000220369
  - No C līdz D: 05000220309 - Riņķa iela 13
  - No D līdz E: 05000220308 - Riņķa iela 11
  - No E līdz A: 05000220198

Zemes vienības platība: 0.0663 ha

Zemes robežu plāns	0500 022 0199	Plāna mērogs 1: 500	2. lapa no 2
Mērnieks Sergejs Kovalovs sertifikāta Nr. AB0130	Plāns sagatavots atbilstoši Ministru kabineta 2011. gada 27. decembra noteikumiem Nr. 1019 "Zemes kadastrālās uzmērīšanas noteikumi"		