

LATVIJAS REPUBLIKA

ZEMES ROBEŽU PLĀNS

Zemes vienības kadastra apzīmējums: 0500 004 4828

Plāns izgatavots, pamatojoties uz Daugavpils pilsētas domes 2021. gada 11. februāra lēmumu Nr. 83 (prot. Nr.4 33.§)
"Par zemes gabalu piekrišību Daugavpils pilsētas pašvaldībai".

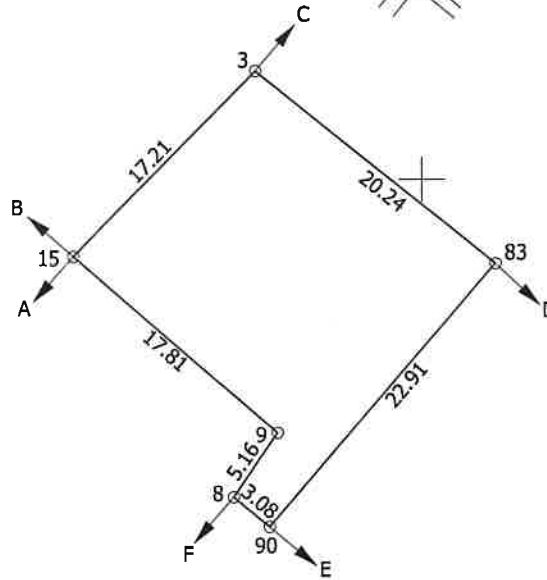
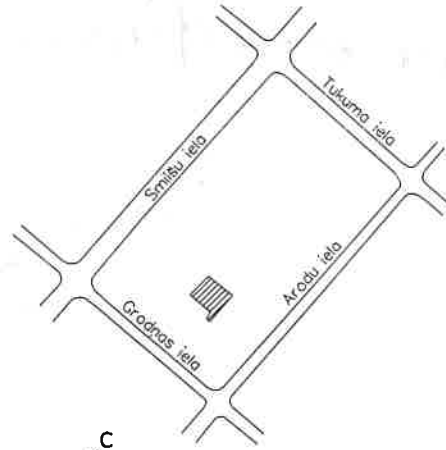
Robežas noteiktas: 2022. gada 06. maijā

Plāna mērogs 1: 500

Zemes vienības platība: 0.0382 ha

ZEMES VIENĪBA UZMĒRĪTA
LKS-92 TM
Mēroga koeficients: 0.999911

ZEMES VIENĪBAS IZVIETOJUMA SHĒMA



x=195750
y=659200

Robežojošo zemes vienību saraksts:

- No A līdz B: 05000044822 - Grodņas iela 68
- No B līdz C: 05000044802 - Smilšu iela 56
- No C līdz D: 05000044819 - Arodu iela 67
- No D līdz E: 05000044820 - Arodu iela 65A
- No E līdz F: 05000044801 - Arodu iela 65
- No F līdz A: 05000044803 - Grodņas iela 66

Zemes vienības platība: 0.0382 ha

Zemes robežu plāns

0500 004 4828

Plāna mērogs 1: 500

2. lapa no 2

Mērnieks Vilnis Brūveris
sertifikāta Nr. AB0192

Plāns sagatavots atbilstoši Ministru kabineta 2011. gada 27. decembra noteikumiem
Nr. 1019 "Zemes kadastrālās uzmērīšanas noteikumi"