

# LATVIJAS REPUBLIKA

## ZEMES ROBEŽU PLĀNS

Zemes vienības kadastra apzīmējums: 0500 008 2753

Plāns izgatavots, pamatojoties uz Daugavpils pilsētas domes 2021. gada 11. februāra lēmumu Nr. 81  
"Par zemes gabalu piekritību Daugavpils pilsētas pašvaldībai" (prot. Nr.4 31.§).

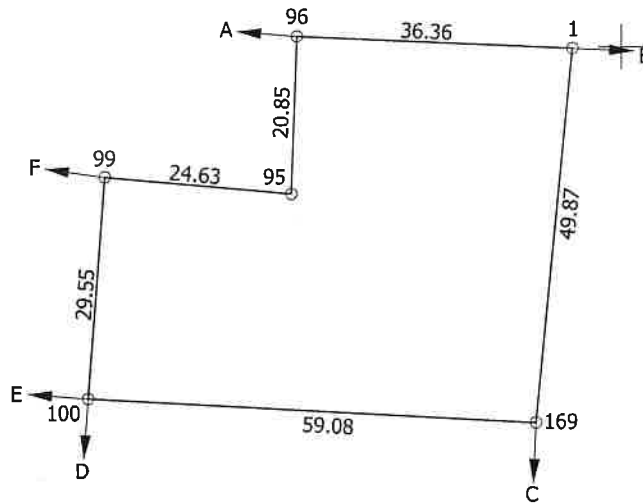
Robežas noteiktas: 2022. gada 29. aprīlī

Plāna mērogs 1: 1000

Zemes vienības platība: 0.2463 ha

ZEMES VIENĪBAS IZVIETOJUMA SHĒMA

ZEMES VIENĪBA UZMĒRĪTA  
LKS-92 TM  
Mēroga koeficients: 0.999904



x=198300  
y=657500

Robežojošo zemes vienību saraksts:

- No A līdz B: 05000082818
- No B līdz C: 05000082710
- No C līdz D: 05000082752 - Baložu iela 17
- No D līdz E: 05000082711
- No E līdz F: 05000082747 - Stāvā iela 12
- No F līdz A: 05000082709 - Stāvā iela 14

Zemes vienības platība: 0.2463 ha

Zemes robežu plāns

0500 008 2753

Plāna mērogs 1: 1000

2. lapa no 2

Mērnieks Vilnis Brūveris  
sertifikāta Nr. AB0192

Plāns sagatavots atbilstoši Ministru kabineta 2011. gada 27. decembra noteikumiem  
Nr. 1019 "Zemes kadastrālās uzmērīšanas noteikumi"