

VALSTS ZEMES DIENESTS

TELPU GRUPAS KADASTRĀLĀS  
UZMĒRĪŠANAS LIETA

Telpu grupas kadastra apzīmējums:.....05000020608001008  
Nosaukums:.....Dzīvoklis  
Adrese:.....Nometņu iela 17 - 8, Daugavpils  
Kadastrālās uzmērīšanas datums:.....13.11.1995

Reģionālās nodaļas vadītājs (pilnvarotā persona):

*Valsts zemes dienests  
Latgales reģionālās nodaļas  
Daugavpils biroja vecākā  
klientu apkalpošanas konsultante*

*Jelena Kezika*  
(vārds, uzvārds)  
Daugavpils

  
(paraksts)

Datums: 29.07.2014 gada \_\_\_\_\_.

Izdrukas ID: 390001715553	Izdrukas datums: 14.07.2014	1 no 3
---------------------------	-----------------------------	--------

Skaidrojumi:

Nav – Kadastra informācijas sistēmā dati nav reģistrēti; Neregistrē – atbilstoši normatīvajiem aktiem dati netiek reģistrēti

## Telpu grupas kadastrālās uzmērīšanas lieta

### 1. Kadastra objekta identifikators

1.1. Telpu grupas kadastra apzīmējums:.....05000020608001008

1.2. Nekustamā īpašuma kadastra numurs:.....Nav

### 10. Būves pamatdati

10.1. Būves kadastra apzīmējums:.....05000020608001

10.1.1. Adrese:.....Nometņu iela 17, Daugavpils

10.1.2. Nosaukums:.....Dzīvojamā māja

10.1.3. Galvenais lietošanas veids:.....1122 - Triju vai vairāku dzīvokļu mājas

10.1.4. Kopējā platība (m<sup>2</sup>):.....610.8

10.1.5. Apbūves laukums (m<sup>2</sup>):.....287.7

10.1.6. Virszemes stāvu skaits:.....2

10.1.7. Pazemes stāvu skaits:.....1

10.1.8. Ārsienas materiāls un kods:.....2908 - Silikātkieģeļi

10.1.9. Būves telpu grupu skaits:.....11

10.1.10. Pirmreizējais ekspluatācijā pieņemšanas gads:.....Nav

10.1.11. Fiziskais stāvoklis (%):.....45

10.1.12. Kadastrālās uzmērīšanas datums:.....29.12.2006

10.1.13. Būve ir pirmsreģistrēta:.....Nē

10.1.14. Veicot kadastrālo uzmērīšanu būve apvidū nav konstatēta:.....Nē

10.1.15. Būve atrodas vai daļēji atrodas uz zemes vienības ar kadastra apzīmējumu:.....

05000020608

10.1.16. Funkcionāli saistīto ēku kadastra apzīmējumi:.....Nav

### 11. Būves tips

11.1. Būves kadastra apzīmējums:.....05000020608001

Tipa kods	Tipa nosaukums
11220102	Daudzdzīvokļu 1-2 stāvu mājas

### 12. Būves konstruktīvie elementi

12.1. Būves ar kadastra apzīmējumu 05000020608001 konstruktīvie elementi:

Nosaukums	Materiāls
Pamati	Dzelzsbetons
Ārsienas un karkasi	Silikātkieģeļi
Pārsegumi	Koka sijas
Jumts (segums)	Azbestcements

### 13. Būves apjoma rādītāji

13.1. Būves ar kadastra apzīmējumu 05000020608001 apjoma rādītāji:

Apjoma rādītāja veids	Apjoma rādītāja nosaukums	Apjoms un mērvienība	Tipa/ elementa kods	Tipa/ elementa nosaukums
Apbūves laukums	Nav	287.7 apbūves laukuma kv.m.	Nav	Nav
Kopējā platība	Nav	610.8 kv.m.	Nav	Nav
Būvtilpums	Nav	2280 kub.m.	Nav	Nav

### 14. Kopējās platības sadalījums pa platību veidiem

14.1. Telpu grupa ar kadastra apzīmējumu.....05000020608001008

14.1.1. Kopējā platība (m<sup>2</sup>).....46.6

14.1.1.1. Lietderīgā platība (m<sup>2</sup>).....Nav

14.1.1.1.1. Dzīvokļu kopējā platība (m<sup>2</sup>).....Nav

14.1.1.1.1.1. Dzīvokļu platība (m<sup>2</sup>).....46.6

14.1.1.1.1.1.1. Dzīvojamā platība (m<sup>2</sup>).....31.2

14.1.1.1.1.1.2. Dzīvokļu palīgtelpu platība (m<sup>2</sup>).....15.4

Izdrukas ID: 390001715553	Izdrukas datums: 14.07.2014	2 no 3
---------------------------	-----------------------------	--------

Skaidrojumi:

Nav – Kadastra informācijas sistēmā dati nav reģistrēti; Neregistrē – atbilstoši normatīvajiem aktiem dati netiek reģistrēti



14.1.1.1.1.2. Dzīvokļu ārtelpu platība (m <sup>2</sup> ).....	0
14.1.1.1.2. Nedzīvojamo telpu platība (m <sup>2</sup> ).....	0
14.1.1.1.2.1. Nedzīvojamo iekštelpu platība (m <sup>2</sup> ).....	0
14.1.1.1.2.2. Nedzīvojamo ārtelpu platība (m <sup>2</sup> ).....	0
14.1.1.2. Koplietošanas palīgtelpu platība (m <sup>2</sup> ).....	0
14.1.1.2.1. Koplietošanas iekštelpu platība (m <sup>2</sup> ).....	0
14.1.1.2.2. Koplietošanas ārtelpu platība (m <sup>2</sup> ).....	0

## 16. Telpu grupas pamatdati

16.1. Telpu grupas kadastra apzīmējums:.....	05000020608001008
16.1.1. Adrese:.....	Nometņu iela 17 - 8, Daugavpils
16.1.2. Nosaukums:.....	Dzīvoklis
16.1.3. Lietošanas veida kods un apraksts:.....	1122 - Triju vai vairāku dzīvokļu mājas dzīvojamo telpu grupa
16.1.4. Būves stāvs (stāvi), kurā atrodas telpu grupa:.....	2
16.1.5. Telpu skaits telpu grupā:.....	6
16.1.6. Kopējā platība (m <sup>2</sup> ):.....	46.6
16.1.7. Kadastrālās uzmērīšanas datums:.....	13.11.1995
16.1.8. Telpu grupa ietilpst dzīvokļa īpašumā ar kadastra numuru:.....	Nav
16.1.9. Telpu grupa ietilpst būvē ar kadastra apzīmējumu:.....	05000020608001
16.1.10. Būve atrodas vai daļēji atrodas uz zemes vienības ar kadastra apzīmējumu:.....	05000020608

## 17. Telpu grupas kopējās platības sadalījums pa telpu veidiem un telpu raksturojošie rādītāji

17.1. Telpu grupas kadastra apzīmējums:.....	05000020608001008
----------------------------------------------	-------------------

Numurs	Nosaukums	Veids	Stāvs	Augstums (m)	Mazākais augstums (m)	Lielākais augstums (m)	Platība (m <sup>2</sup> )
1	Dzīvojamā istaba	1 - Dzīvojamā telpa	2	2.74	2.74	2.74	18.8
2	Dzīvojamā istaba	1 - Dzīvojamā telpa	2	2.74	2.74	2.74	12.4
3	Virtuve	2 - Dzīvokļa palīgtelpa	2	2.74	2.74	2.74	6.1
4	Savienotā sanitārtehniskā telpa	2 - Dzīvokļa palīgtelpa	2	2.74	2.74	2.74	3.2
5	Koridors	2 - Dzīvokļa palīgtelpa	2	2.74	2.74	2.74	1.4
6	Koridors	2 - Dzīvokļa palīgtelpa	2	2.74	2.74	2.74	4.7

## 18. Labiekārtojumi

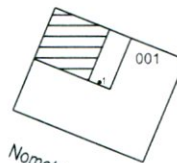
18.1. Telpu grupas ar kadastra apzīmējumu.....	05000020608001008 labiekārtojumi
------------------------------------------------	----------------------------------

Reģistrētie labiekārtojumi	Noteikšanas veids (ja ir)	Apjoms (ja ir)
Apkure. Centralizētā	Dokuments	
Aukstā ūdens apgāde. Centralizētā	Dokuments	
Citi, iepriekš neklasificēti, labiekārtojumi. Pods / pusuārs / bidē	Dokuments	
Citi, iepriekš neklasificēti, labiekārtojumi. Vanna / duša	Dokuments	
Elektroapgāde. Centralizētā	Dokuments	
Gāzes apgāde. Centralizētā	Dokuments	
Kanalizācija. Centralizētā	Dokuments	
Karstā ūdens apgāde. Centralizētā	Dokuments	
Vēdināšana. Dabiskā	Dokuments	

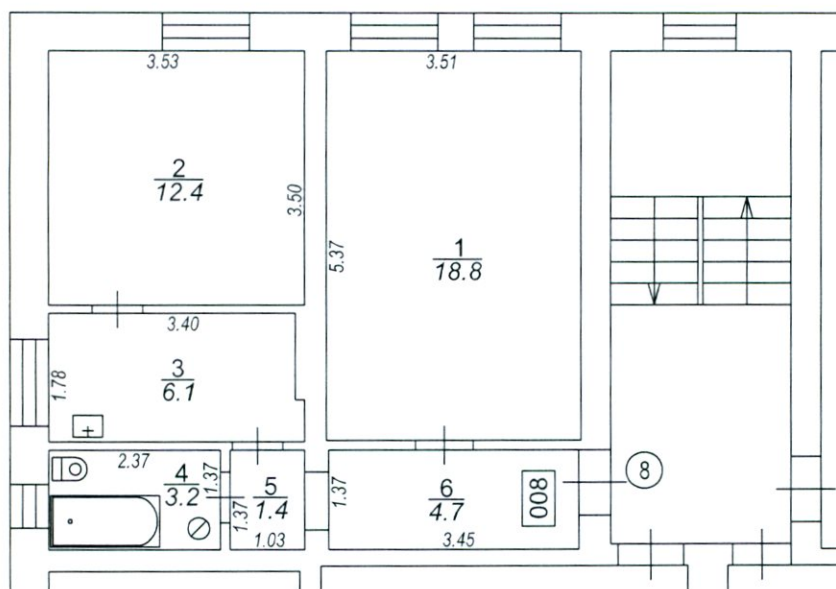
18.1.1. Labiekārtojumu datums: .....	14.07.2014
--------------------------------------	------------

Būves punkta koordinātas  
 Latvijas koordinātu sistēmā LKS-92

Punkta nr	x	y
1	194053.02	658431.98



Nometņu iela



Izgatavots no VZD arhīva materiāliem bez apsekošanas apvidū

TELPU GRUPAS PLĀNS		
KADASTRA APZĪMĒJUMS	MĒROGS	LPP.
0500 002 0608 001 008	1 : 100	4