

VALSTS ZEMES DIENESTS

TELPU GRUPAS KADASTRĀLĀS
UZMĒRĪŠANAS LIETA

Telpu grupas kadastra apzīmējums:.....05000070403001004
Nosaukums:.....Dzīvoklis
Adrese:.....Andreja Pumpura iela 147 - 4, Daugavpils
Kadastrālās uzmērīšanas datums:.....28.12.1999

Valsts zemes dienesta
Laiģales reģionālās pārvaldes
Klientu apkalpošanas daļas
Klientu apkalpošanas konsultante
.....*[Signature]*..... Ķ.Šinica

06.05.2022

Telpu grupas kadastrālās uzmērīšanas lieta

1. Kadastra objekta identifikators

1.1. Telpu grupas kadastra apzīmējums:.....05000070403001004

1.2. Nekustamā īpašuma kadastra numurs:.....Nav

10. Būves pamatdati

10.1. Būves kadastra apzīmējums:.....05000070403001

10.1.1. Adrese:.....Andreja Pumpura iela 147, Daugavpils

10.1.2. Nosaukums:.....Dzīvojamā māja

10.1.3. Galvenais lietošanas veids:.....I 122 - Triju vai vairāku dzīvokļu mājas

10.1.4. Kopējā platība (m²):.....176

10.1.5. Apbūves laukums (m²):.....211.7

10.1.6. Virszemes stāvu skaits:.....1

10.1.7. Pazemes stāvu skaits:.....1

10.1.8. Telpu grupu skaits:.....5

10.1.9. Eksploatācijā pieņemšanas gads(-i):.....Nav

10.1.10. Eksploatācijas uzsākšanas gads:.....1900

10.1.11. Nolietojums (%):.....70

10.1.12. Nolietojuma aprēķina datums:.....Nav

10.1.13. Kadastrālās uzmērīšanas datums:.....10.12.2005

10.1.14. Būve ir pirmsreģistrēta:.....Nē

10.1.15. Veicot kadastrālo uzmērīšanu, būve apvidū nav konstatēta:.....Nē

10.1.16. Būve atrodas vai daļēji atrodas uz zemes vienības ar kadastra apzīmējumu:.....
05000070403

10.1.17. Funkcionāli saistīto ēku kadastra apzīmējumi:.....05000070403002,
05000070403003, 05000070403004

11. Būves tips

11.1. Būves kadastra apzīmējums:.....05000070403001

Tipa kods	Tipa nosaukums
11220101	Daudzdzīvokļu mājas ar koka ārsienām

12. Būves konstruktīvie elementi

12.1. Būves ar kadastra apzīmējumu 05000070403001 konstruktīvie elementi:

Nosaukums	Konstrukcijas veids	Materiāls	Eksploatācijā pieņemšanas gads(-i)	Eksploatācijas uzsākšanas gads	Nolietojums (%)
Pamati	Nav	Laukakmens	Nav	1900	70
Ārsienas un karkasi	Nav	Kokmateriāli	Nav	1900	70
Pārsegumi	Nav	Kokmateriāli	Nav	1900	70
Jumts (segums)	Nav	Azbestcements	Nav	1900	70

13. Būves apjoma rādītāji

13.1. Būves ar kadastra apzīmējumu 05000070403001 apjoma rādītāji:

Apjoma rādītāja veids	Apjoma rādītāja nosaukums	Apjoms un mērvienība	Tipa/ elementa kods	Tipa/ elementa nosaukums
Apbūves laukums	Nav	211.7 apbūves laukuma kv.m.	Nav	Nav
Kopējā platība	Nav	176 kv.m.	Nav	Nav
Būvtūlītums	Nav	700 kub.m.	Nav	Nav

14. Kopējās platības sadalījums pa platību veidiem

14.1. Telpu grupa ar kadastra apzīmējumu.....05000070403001004

14.1.1. Kopējā platība (m²).....69.7

14.1.1.1. Lietderīgā platība (m²).....Nav

Izdrukas ID: 390002579491	Izdrukas datums: 05.05.2022	2 no 3
---------------------------	-----------------------------	--------

Skaidrojumi:

Nav – Kadastra informācijas sistēmā dati nav reģistrēti; Neregistrē – atbilstoši normatīvajiem aktiem dati netiek reģistrēti

14.1.1.1.1. Dzīvokļu kopējā platība (m ²).....	Nav
14.1.1.1.1.1. Dzīvokļu platība (m ²).....	69.7
14.1.1.1.1.1.1. Dzīvojamā platība (m ²).....	49.9
14.1.1.1.1.1.2. Dzīvokļu palīgtelpu platība (m ²).....	19.8
14.1.1.1.1.2. Dzīvokļu ārtelpu platība (m ²).....	0
14.1.1.1.2. Nedzīvojamo telpu platība (m ²).....	0
14.1.1.1.2.1. Nedzīvojamo iekštelpu platība (m ²).....	0
14.1.1.1.2.2. Nedzīvojamo ārtelpu platība (m ²).....	0
14.1.1.2. Koplietošanas palīgtelpu platība (m ²).....	0
14.1.1.2.1. Koplietošanas iekštelpu platība (m ²).....	0
14.1.1.2.2. Koplietošanas ārtelpu platība (m ²).....	0

16. Telpu grupas pamatdati

16.1. Telpu grupas kadastra apzīmējums:.....	05000070403001004
16.1.1. Adrese:.....	Andreja Pumpura iela 147 - 4, Daugavpils
16.1.2. Nosaukums:.....	Dzīvoklis
16.1.3. Lietošanas veids:.....	1122 - Triju vai vairāku dzīvokļu mājas dzīvojamo telpu grupa
16.1.4. Stāvs (stāvi), kurā atrodas telpu grupa:.....	-1, 1
16.1.5. Telpu skaits:.....	8
16.1.6. Kopējā platība (m ²):.....	69.7
16.1.7. Kadastrālās uzmērīšanas datums:.....	28.12.1999
16.1.8. Eksploatācijā pieņemšanas gads(-i):.....	Nav
16.1.9. Telpu grupa ietilpst dzīvokļa īpašumā ar kadastra numuru:.....	Nav
16.1.10. Telpu grupa ietilpst būvē ar kadastra apzīmējumu:.....	05000070403001
16.1.11. Būve atrodas vai daļēji atrodas uz zemes vienības ar kadastra apzīmējumu:.....	05000070403

17. Telpu grupas kopējās platības sadalījums pa telpu veidiem un telpu raksturojošie rādītāji

17.1. Telpu grupas kadastra apzīmējums:.....05000070403001004

Numurs	Nosaukums	Veids	Stāvs	Augstums (m)	Mazākais augstums (m)	Lielākais augstums (m)	Platība (m ²)	Eksploatācijā pieņemšanas gads(-i)
1	Dzīvojamā istaba	1 - Dzīvojamā telpa	1	2.95	2.95	2.95	8.1	Nav
2	Dzīvojamā istaba	1 - Dzīvojamā telpa	1	2.95	2.95	2.95	8.1	Nav
3	Dzīvojamā istaba	1 - Dzīvojamā telpa	1	2.95	2.95	2.95	18.4	Nav
4	Dzīvojamā istaba	1 - Dzīvojamā telpa	1	2.95	2.95	2.95	15.3	Nav
5	Virtuve	2 - Dzīvokļa palīgtelpa	1	2.95	2.95	2.95	7.2	Nav
6	Koridors	2 - Dzīvokļa palīgtelpa	1	2.2	2.2	2.2	2.7	Nav
7	Pieliekamais	2 - Dzīvokļa palīgtelpa	1	2.2	2.2	2.2	2	Nav
8	Pagrabs	2 - Dzīvokļa palīgtelpa	-1	2.1	2.1	2.1	7.9	Nav

18. Labiekārtojumi

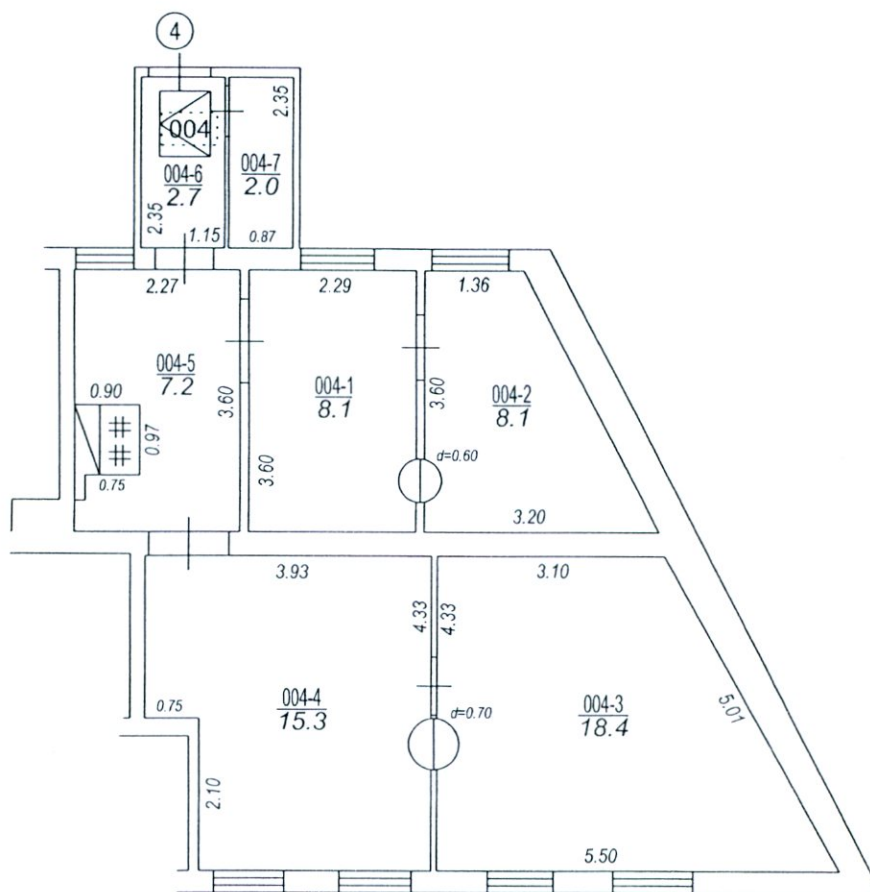
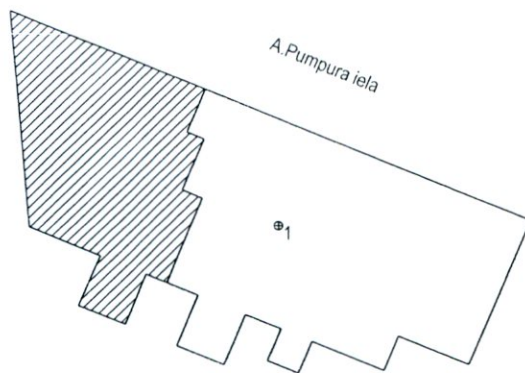
18.1. Telpu grupas kadastra apzīmējums:.....05000070403001004

Reģistrētie labiekārtojumi	Noteikšanas veids (ja ir)	Apjoms (ja ir)
Apkure. Vietējā Krāsns	Dokuments	
Apkure. Vietējā Plīts	Dokuments	
Elektroapgāde. Centralizētā	Dokuments	
Gāzes apgāde. Vietējā. Balonu	Dokuments	
Kurināmais. Cietais	Dokuments	
Vēdināšana. Dabiskā	Dokuments	

18.1.1. Labiekārtojumu datums:05.05.2022

Būves punkta koordinātas
Latvijas koordinātu sistēmā LKS-92

Punkta nr	x	y
1	197043.16	658390.37

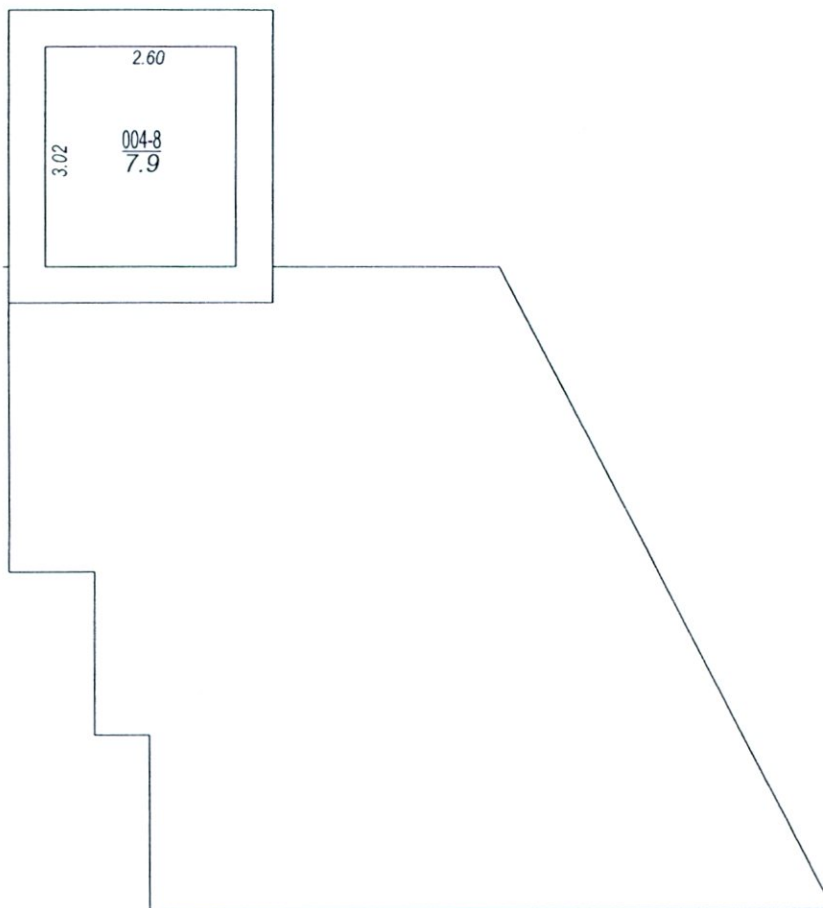
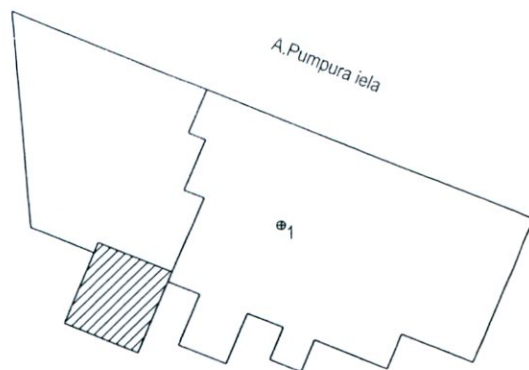


Izgatavots no VZD arhīva materiāliem bez apsekošanas apvidū

TELPU GRUPAS PLĀNS		
KADASTRA APZĪMĒJUMS	MĒROGS	LPP.
05000070403001004	1 : 100	4

Būves punkta koordinātas
Latvijas koordinātu sistēmā LKS-92

Punkta nr	x	y
1	197043.16	658390.37



Izgatavots no VZD arhīva materiāliem bez apsekošanas apvidū

TELPU GRUPAS PLĀNS		
KADASTRA APZĪMĒJUMS	MĒROGS	LPP.
05000070403001004	1 : 100	5