

LATVIJAS REPUBLIKA

ZEMES ROBEŽU PLĀNS

Zemes vienības kadastra apzīmējums: 0500 039 2817

Plāns izgatavots, pamatojoties uz Daugavpils pilsētas domes 2021. gada 11. februāra sēdes protokola izrakstu Nr. 81 "Par zemes gabalu piekrišību Daugavpils pilsētas pašvaldībai" (prot. Nr.4, 31.§), Daugavpils pilsētas domes 2021. gada 14. oktobra lēmumu Nr. 681 "Par zemes vienības ar kadastra apzīmējumu 0500 039 2817, Daugavpilī, robežu koriģēšanu" (prot. Nr.41, 44.§).

Robežas noteiktas: 2022. gada 06. aprīlī

Plāna mērogs 1: 1000

Zemes vienības platība: 0.1486 ha

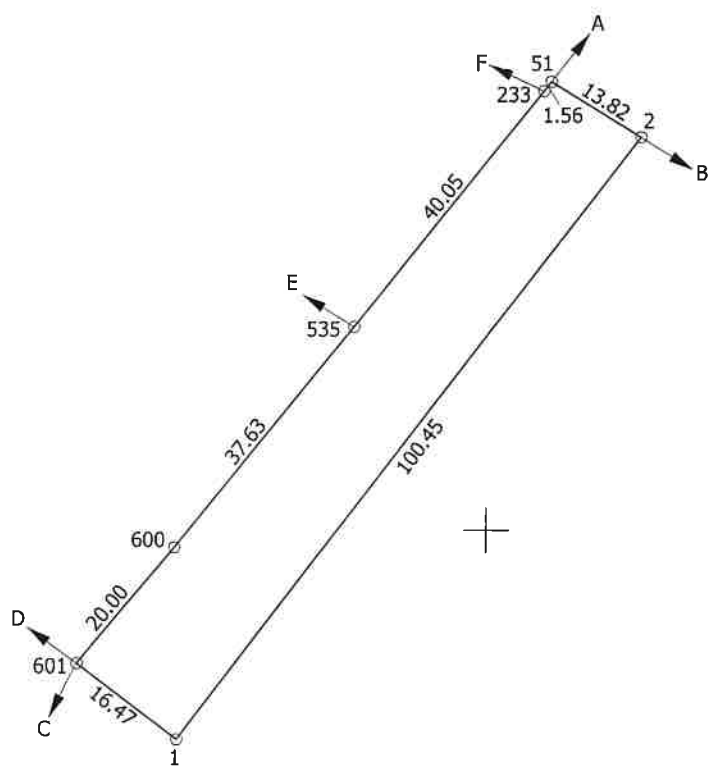
ZEMES VIENĪBA UZMĒRĪTA
LKS-92 TM

Mēroga koeficients: 0.999884

ZEMES VIENĪBAS IZVIETOJUMA SHĒMA



x=199400
y=652500



Robežojošo zemes vienību saraksts:

No A līdz B: 05000392804 - Lauku iela 6A

No B līdz C: 05000392811

No C līdz D: 44680080146

No D līdz E: 44680080378 - "15A", Kooperatots

No E līdz F: 44680080379 - "262", Kooperators

No F līdz A: 44680080346 - "214", Kooperators

Zemes vienības platība: 0.1486 ha

Zemes robežu plāns

0500 039 2817

Plāna mērogs 1: 1000

2. lapa no 2

Mērnieks Sergejs Kovaļovs
sertifikāta Nr. AB0130

Plāns sagatavots atbilstoši Ministru kabineta 2011. gada 27. decembra noteikumiem
Nr. 1019 "Zemes kadastrālās uzmērīšanas noteikumi"