

VALSTS ZEMES DIENESTS

**TELPU GRUPAS KADASTRĀLĀS  
UZMĒRĪŠANAS LIETA**

Telpu grupas kadastra apzīmējums:.....05000017010001007  
Nosaukums:.....Dzīvoklis  
Adrese:.....Viestura iela 13 - 7, Daugavpils  
Kadastrālās uzmērīšanas datums:.....01.12.2000

Reģionālās nodaļas vadītājs (pilnvarotā persona):

\_\_\_\_\_ (vārds, uzvārds)

\_\_\_\_\_ (paraksts)

Datums: \_\_\_\_\_ gada \_\_\_\_ . \_\_\_\_\_

## Telpu grupas kadastrālās uzmērīšanas lieta

### 1. Kadastra objekta identifikators

1.1. Telpu grupas kadastra apzīmējums:.....05000017010001007

1.2. Nekustamā īpašuma kadastra numurs:.....Nav

### 10. Būves pamatdati

10.1. Būves kadastra apzīmējums:.....05000017010001

10.1.1. Adrese:.....Viestura iela 13, Daugavpils

10.1.2. Nosaukums:.....Dzīvojamā māja

10.1.3. Galvenais lietošanas veids:.....I 122 - Triju vai vairāku dzīvokļu mājas

10.1.4. Kopējā platība (m<sup>2</sup>):.....527.5

10.1.5. Apbūves laukums (m<sup>2</sup>):.....327.7

10.1.6. Virszemes stāvu skaits:.....2

10.1.7. Pazemes stāvu skaits:.....1

10.1.8. Telpu grupu skaits:.....10

10.1.9. Eksploatācijā pieņemšanas gads(-i):.....Nav

10.1.10. Eksploatācijas uzsākšanas gads:.....1947

10.1.11. Nolietojums (%):.....50

10.1.12. Nolietojuma aprēķina datums:.....Nav

10.1.13. Kadastrālās uzmērīšanas datums:.....02.12.2003

10.1.14. Būve ir pirmsreģistrēta:.....Nē

10.1.15. Veicot kadastrālo uzmērīšanu, būve apvidū nav konstatēta:.....Nē

10.1.16. Būve atrodas vai daļēji atrodas uz zemes vienības ar kadastra apzīmējumu:.....05000017010

10.1.17. Funkcionāli saistīto ēku kadastra apzīmējumi:.....Nav

### 11. Būves tips

11.1. Būves kadastra apzīmējums:.....05000017010001

Tipa kods	Tipa nosaukums
11220102	Daudzdzīvokļu 1-2 stāvu mājas

### 12. Būves konstruktīvie elementi

12.1. Būves ar kadastra apzīmējumu 05000017010001 konstruktīvie elementi:

Nosaukums	Konstruktijas veids	Materiāls	Eksploatācijā pieņemšanas gads(-i)	Eksploatācijas uzsākšanas gads	Nolietojums (%)
Pamati	Nav	Laukakmens	Nav	1947	60
Ārsienas un karkasi	Nav	Māla ķieģeļi	Nav	1947	50
Pārsegumi	Nav	Kokmateriāli	Nav	1947	50
Jumts (segums)	Nav	Azbestcements	Nav	1947	50

### 13. Būves apjoma rādītāji

13.1. Būves ar kadastra apzīmējumu 05000017010001 apjoma rādītāji:

Apjoma rādītāja veids	Apjoma rādītāja nosaukums	Apjoms un mērvienība	Tipa/ elementa kods	Tipa/ elementa nosaukums
Apbūves laukums	Nav	327.7 apbūves laukuma kv.m.	Nav	Nav
Kopējā platība	Nav	527.5 kv.m.	Nav	Nav
Būvtilpums	Nav	2607 kub.m.	Nav	Nav

### 14. Kopējās platības sadalījums pa platību veidiem

14.1. Telpu grupa ar kadastra apzīmējumu.....05000017010001007

14.1.1. Kopējā platība (m<sup>2</sup>).....60

14.1.1.1. Lietderīgā platība (m<sup>2</sup>).....Nav

14.1.1.1.1. Dzīvokļu kopējā platība (m<sup>2</sup>).....Nav

Izdrukas ID: 390002313562	Izdrukas datums: 05.07.2019	2 no 3
---------------------------	-----------------------------	--------

Skaidrojumi:

Nav – Kadastra informācijas sistēmā dati nav reģistrēti; Neregistrē – atbilstoši normatīvajiem aktiem dati netiek reģistrēti



14.1.1.1.1.1. Dzīvokļu platība (m²).....	60
14.1.1.1.1.1.1. Dzīvojamā platība (m²).....	38.1
14.1.1.1.1.1.2. Dzīvokļu palīgtelpu platība (m²).....	21.9
14.1.1.1.1.2. Dzīvokļu ārtelpu platība (m²).....	0
14.1.1.1.2. Nedzīvojamo telpu platība (m²).....	0
14.1.1.1.2.1. Nedzīvojamo iekštelpu platība (m²).....	0
14.1.1.1.2.2. Nedzīvojamo ārtelpu platība (m²).....	0
14.1.1.2. Koplietošanas palīgtelpu platība (m²).....	0
14.1.1.2.1. Koplietošanas iekštelpu platība (m²).....	0
14.1.1.2.2. Koplietošanas ārtelpu platība (m²).....	0

## 16. Telpu grupas pamatdati

16.1. Telpu grupas kadastra apzīmējums:.....	05000017010001007
16.1.1. Adrese:.....	Viestura iela 13 - 7, Daugavpils
16.1.2. Nosaukums:.....	Dzīvoklis
16.1.3. Lietošanas veids:.....	1122 - Triju vai vairāku dzīvokļu mājas dzīvojamo telpu grupa
16.1.4. Stāvs (stāvi), kurā atrodas telpu grupa:.....	2
16.1.5. Telpu skaits:.....	8
16.1.6. Kopējā platība (m²):.....	60
16.1.7. Kadastrālās uzmērīšanas datums:.....	01.12.2000
16.1.8. Eksploatācijā pieņemšanas gads(-i):.....	Nav
16.1.9. Telpu grupa ietilpst dzīvokļa īpašumā ar kadastra numuru:.....	Nav
16.1.10. Telpu grupa ietilpst būvē ar kadastra apzīmējumu:.....	05000017010001
16.1.11. Būve atrodas vai daļēji atrodas uz zemes vienības ar kadastra apzīmējumu:.....	05000017010

## 17. Telpu grupas kopējās platības sadalījums pa telpu veidiem un telpu raksturojošie rādītāji

17.1. Telpu grupas kadastra apzīmējums:.....	05000017010001007
--	-------------------

Numurs	Nosaukums	Veids	Stāvs	Augstums (m)	Mazākais augstums (m)	Lielākais augstums (m)	Platība (m²)	Eksploatācijā pieņemšanas gads(-i)
1	Dzīvojamā istaba	1 - Dzīvojamā telpa	2	3.5	3.5	3.5	15.4	Nav
2	Dzīvojamā istaba	1 - Dzīvojamā telpa	2	3.5	3.5	3.5	22.7	Nav
3	Vannas istaba	2 - Dzīvokļa palīgtelpa	2	3.5	3.5	3.5	4.2	Nav
4	Koridors	2 - Dzīvokļa palīgtelpa	2	3.5	3.5	3.5	2.5	Nav
5	Virtuve	2 - Dzīvokļa palīgtelpa	2	3.5	3.5	3.5	9.4	Nav
6	Tualete	2 - Dzīvokļa palīgtelpa	2	3.5	3.5	3.5	1.1	Nav
7	Skapis	2 - Dzīvokļa palīgtelpa	2	3.5	3.5	3.5	0.5	Nav
8	Koridors	2 - Dzīvokļa palīgtelpa	2	3.5	3.5	3.5	4.2	Nav

## 18. Labiekārtojumi

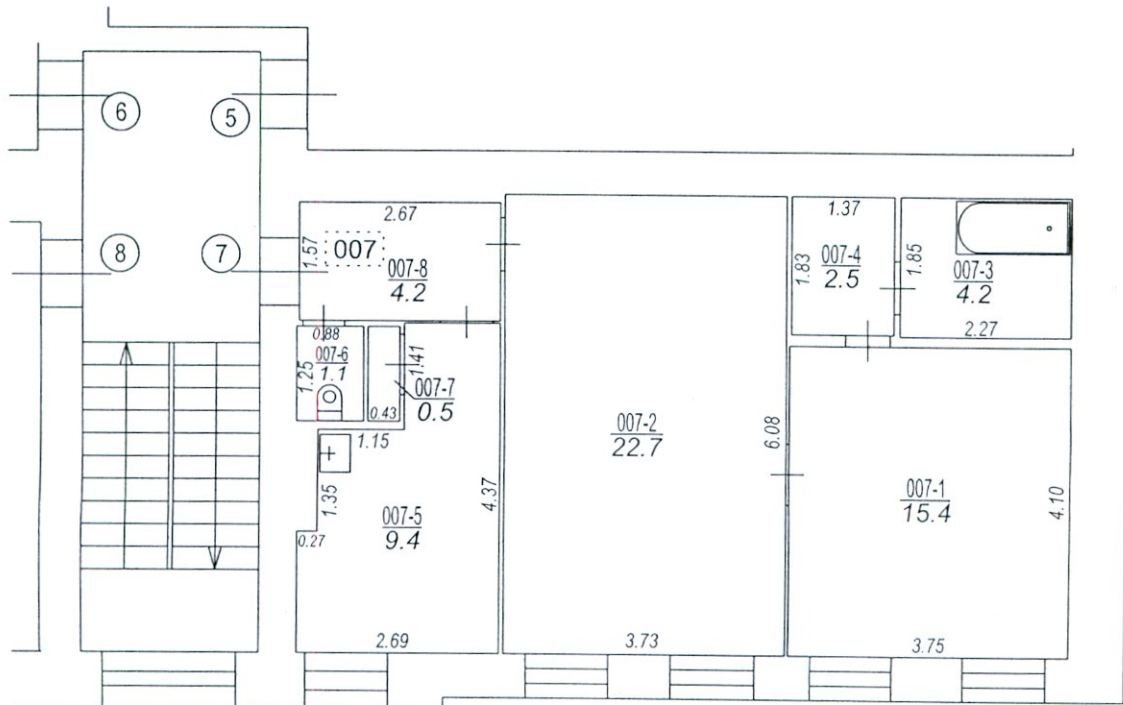
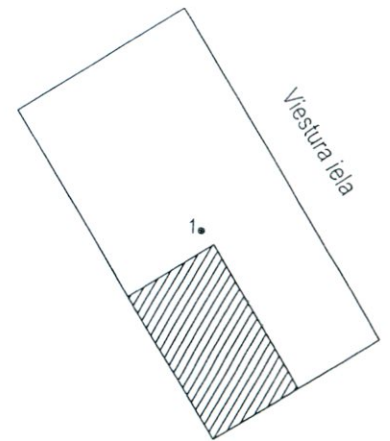
18.1. Telpu grupas kadastra apzīmējums:.....	05000017010001007
--	-------------------

Reģistrētie labiekārtojumi	Noteikšanas veids (ja ir)	Apjoms (ja ir)
Apkure. Centralizētā	Dokuments	
Aukstā ūdens apgāde. Centralizētā	Dokuments	
Citi, iepriekš neklasificēti, labiekārtojumi. Pods / pusuārs / bidē	Dokuments	
Citi, iepriekš neklasificēti, labiekārtojumi. Vanna / duša	Dokuments	
Elektroapgāde. Centralizētā	Dokuments	
Gāzes apgāde. Vietējā. Balonu	Dokuments	
Kanalizācija. Centralizētā	Dokuments	
Karstā ūdens apgāde. Centralizētā	Dokuments	
Vēdināšana. Dabiskā	Dokuments	

18.1.1. Labiekārtojumu datums: .....	05.07.2019
--------------------------------------	------------

Būves punkta koordinātas  
Latvijas koordinātu sistēmā LKS-92

Punkta nr	x	y
1	194380.73	658101.52



Izgatavots no VZD arhīva materiāliem bez apsekošanas apvidū

TELPU GRUPAS PLĀNS		
KADASTRA APZĪMĒJUMS	MĒROGS	LPP.
05000107010001007	1 : 100	4