

LATVIJAS REPUBLIKA

ZEMES ROBEŽU PLĀNS

Zemes vienības kadastra apzīmējums: 0500 034 0019

Plāns izgatavots, pamatojoties uz Daugavpils pilsētas domes 2021. gada 11. februāra sēdes protokola izrakstu Nr. 81 "Par zemes gabalu piekritību Daugavpils pilsētas pašvaldībai" (prot. Nr.4, 31.§), Daugavpils pilsētas domes 2021. gada 23. septembra lēmumu Nr. 625 "Par zemes vienības ar kadastra apzīmējumu 0500 034 0818, Daugavpilī, sadali" (prot. Nr.38, 32.§).

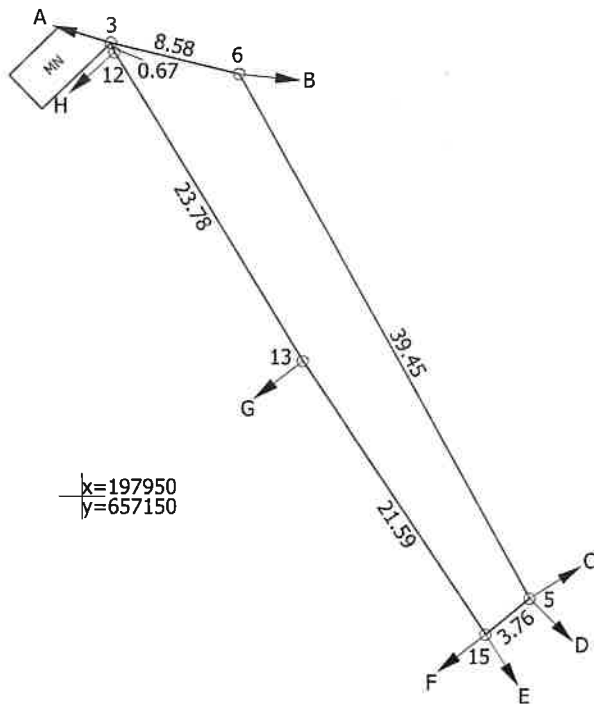
Robežas noteiktas: 2022. gada 06. aprīlī

Plāna mērogs 1: 500

Zemes vienības platība: 0.0226 ha

ZEMES VIENĪBA UZMĒRĪTA
LKS-92 TM
Mēroga koeficients: 0.999903

ZEMES VIENĪBAS IZVIETOJUMA SHĒMA



Robežojošo zemes vienību saraksts:

- No A līdz B: 05000340609
- No B līdz C: 05000340819 - Vidzemes iela 27A
- No C līdz D: 05000340820 - Vidzemes iela 27B
- No D līdz E: 05000340020
- No E līdz F: 05000340802 - Kalupes iela 4
- No F līdz G: 05000340805 - Kalupes iela 6
- No G līdz H: 05000340804 - Kalupes iela 8
- No H līdz A: 05000340803 - Kalupes iela 8A

Zemes vienības platība: 0.0226 ha

Zemes robežu plāns

0500 034 0019

Plāna mērogs 1: 500

2. lapa no 2

Mērnīeks Sergejs Kovaļovs
sertifikāta Nr. AB0130

Plāns sagatavots atbilstoši Ministru kabineta 2011. gada 27. decembra noteikumiem
Nr. 1019 "Zemes kadastrālās uzmērīšanas noteikumi"