

LATVIJAS REPUBLIKA

ZEMES ROBEŽU PLĀNS

Zemes vienības kadastra apzīmējums: 0500 017 2461

Plāns izgatavots, pamatojoties uz Daugavpils pilsētas domes 2021. gada 11. februāra sēdes protokola izrakstu Nr. 81 "Par zemes gabalu piekritību Daugavpils pilsētas pašvaldībai" (prot. Nr.4, 31.§).

Robežas noteiktas: 2021. gada 02. decembrī

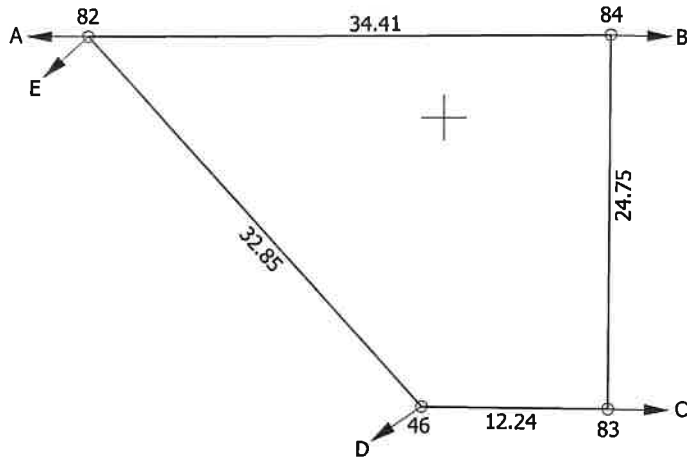
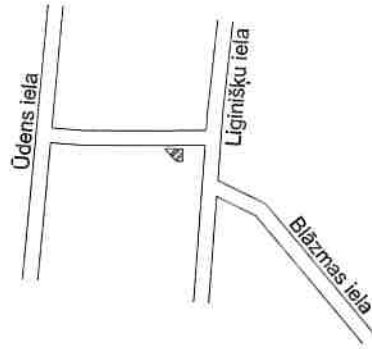
Plāna mērogs 1: 500

Zemes vienības platība: 0.0573 ha

ZEMES VIENĪBAS IZVIETOJUMA SHĒMA

ZEMES VIENĪBA UZMĒRĪTA
LKS-92 TM

Mēroga koeficients: 0.999906



x=192600
y=658250



Robežojošo zemes vienību saraksts:

- No A līdz B: 05000172413
- No B līdz C: 05000172459
- No C līdz D: 05000172414 - Liginišķu iela 18
- No D līdz E: 05000172457 - Liginišķu iela 18A
- No E līdz A: 05000170024

Zemes vienības platība: 0.0573 ha

Zemes robežu plāns	0500 017 2461	Plāna mērogs 1: 500	2. lapa no 2
Mērnieks Sergejs Kovaļovs sertifikāta Nr. AB0130		Plāns sagatavots atbilstoši Ministru kabineta 2011. gada 27. decembra noteikumiem Nr. 1019 "Zemes kadastrālās uzmērīšanas noteikumi"	