

LATVIJAS REPUBLIKA

ZEMES ROBEŽU PLĀNS

Zemes vienības kadastra apzīmējums: 0500 021 0031

Plāns izgatavots, pamatojoties uz Daugavpils pilsētas domes 2021. gada 11. februāra lēmumu Nr. 81 "Par zemes gabalu piekritību Daugavpils pilsētas pašvaldībai" (prot.Nr.4, 31.§), Daugavpils pilsētas domes 2021. gada 26. augusta lēmumu Nr. 548 "Par zemes vienības ar kadastra apzīmējumu 0500 021 0014, Daugavpilī, sadalī" (prot.Nr.35, 28.§).

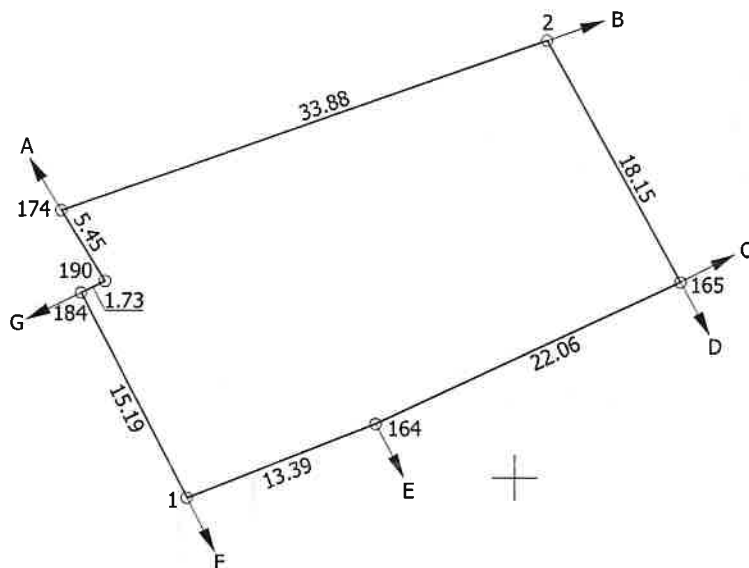
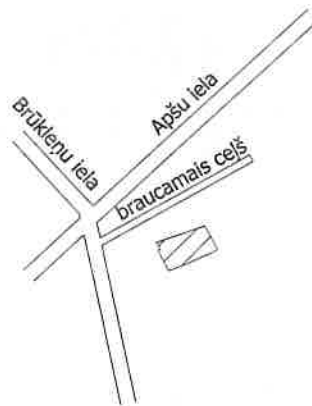
Robežas noteiktas: 2021. gada 02. decembrī

Plāna mērogs 1: 500

Zemes vienības platība: 0.0684 ha

ZEMES VIENĪBAS IZVIETOJUMA SHĒMA

ZEMES VIENĪBA UZMĒRĪTA
LKS-92 TM
Mēroga koeficients: 0.999922



x=194300
y=662200

Robežojošo zemes vienību saraksts:

- No A līdz B: 05000210220 - Apšu iela 22A
- No B līdz C: 05000210030
- No C līdz D: 05000210215 - Naujenes iela 19
- No D līdz E: 05000210214 - Naujenes iela 19A
- No E līdz F: 05000210013
- No F līdz G: 05000210223 - Naujenes iela 15A
- No G līdz A: 05000210222 - Naujenes iela 15B

Zemes vienības platība: 0.0684 ha

Zemes robežu plāns

0500 021 0031

Plāna mērogs 1: 500

2. lapa no 2

Mērnieks Sergejs Kovaļovs
sertifikāta Nr. AB0130

Plāns sagatavots atbilstoši Ministru kabineta 2011. gada 27. decembra noteikumiem
Nr. 1019 "Zemes kadastrālās uzmērīšanas noteikumi"