

LATVIJAS REPUBLIKA

ZEMES ROBEŽU PLĀNS

Zemes vienības kadastra apzīmējums: 0500 021 0030

Plāns izgatavots, pamatojoties uz Daugavpils pilsētas domes 2021. gada 11. februāra lēmumu Nr. 81 "Par zemes gabalu piekritību Daugavpils pilsētas pašvaldībai" (prot.Nr.4, 31.§), Daugavpils pilsētas domes 2021. gada 26. augusta lēmumu Nr. 548 "Par zemes vienības ar kadastra apzīmējumu 0500 021 0014, Daugavpilī, sadalī" (prot.Nr.35, 28.§).

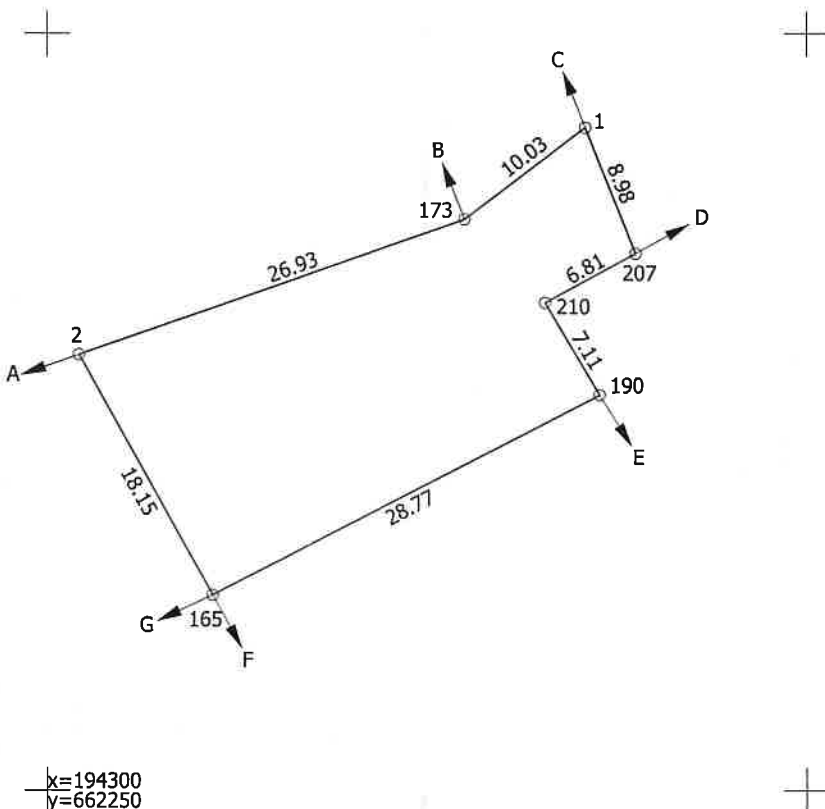
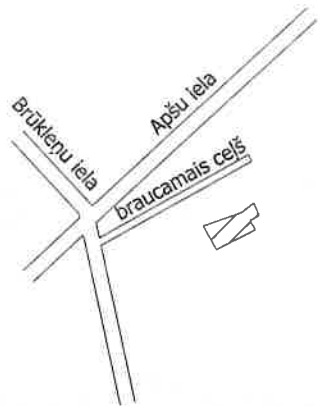
Robežas noteiktas: 2021. gada 02. decembrī

Plāna mērogs 1: 500

Zemes vienības platība: 0.0523 ha

ZEMES VIENĪBAS IZVIETOJUMA SHĒMA

ZEMES VIENĪBA UZMĒRĪTA
LKS-92 TM
Mēroga koeficients: 0.999922



Robežojošo zemes vienību saraksts:

- No A līdz B: 05000210220 - Apšu iela 22A
- No B līdz C: 05000210032
- No C līdz D: 05000210242
- No D līdz E: 05000210243
- No E līdz F: 05000210215 - Naujenes iela 19
- No F līdz G: 05000210214 - Naujenes iela 19A
- No G līdz A: 05000210031

Zemes vienības platība: 0.0523 ha

Zemes robežu plāns	0500 021 0030	Plāna mērogs 1: 500	2. lapa no 2
Mērnieks Sergejs Kovaļovs sertifikāta Nr. AB0130	Plāns sagatavots atbilstoši Ministru kabineta 2011. gada 27. decembra noteikumiem Nr. 1019 "Zemes kadastrālās uzmērīšanas noteikumi"		