

LATVIJAS REPUBLIKA

ZEMES ROBEŽU PLĀNS

Zemes vienības kadastra apzīmējums: 0500 021 0032

Plāns izgatavots, pamatojoties uz Daugavpils pilsētas domes 2021. gada 11. februāra lēmumu Nr. 81 "Par zemes gabalu piekrišanu Daugavpils pilsētas pašvaldībai" (prot.Nr.4, 31.§), Daugavpils pilsētas domes 2021. gada 26. augusta lēmumu Nr. 548 "Par zemes vienības ar kadastra apzīmējumu 0500 021 0014, Daugavpilī, sadali" (prot.Nr.35, 28.§).

Robežas noteiktas: 2021. gada 02. decembrī

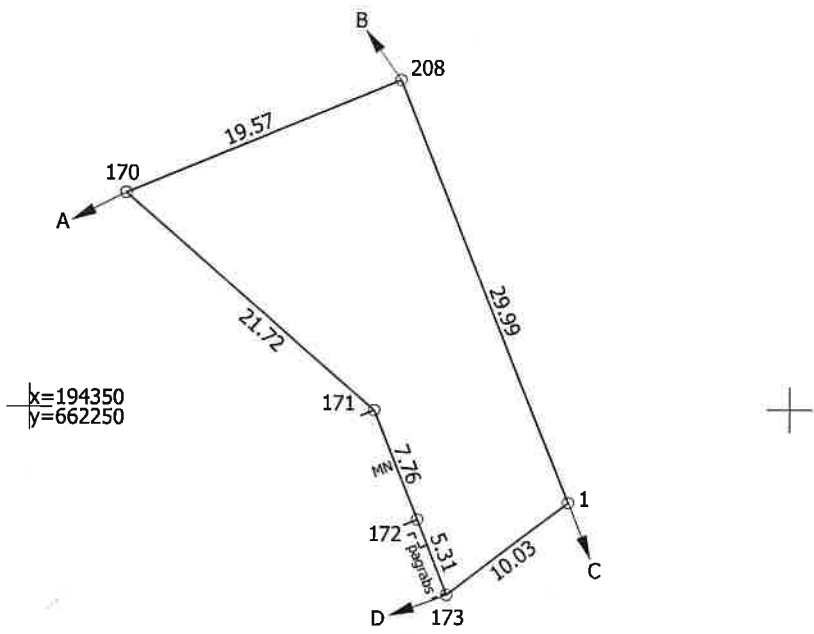
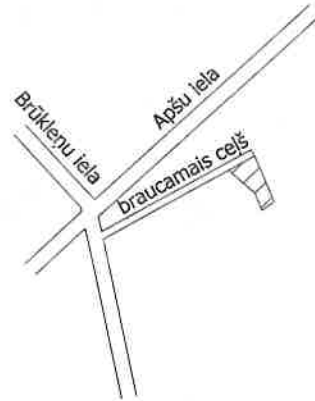
Plāna mērogs 1: 500

Zemes vienības platība: 0.0398 ha

ZEMES VIENĪBAS IZVIETOJUMA SHĒMA

ZEMES VIENĪBA UZMĒRĪTA
LKS-92 TM

Mēroga koeficients: 0.999922



Robežojošo zemes vienību saraksts:

- No A līdz B: 05000210226
- No B līdz C: 05000210242
- No C līdz D: 05000210030
- No D līdz A: 05000210220 - Apšu iela 22A

Zemes vienības platība: 0.0398 ha

Zemes robežu plāns

0500 021 0032

Plāna mērogs 1: 500

2. lapa no 2

Mērnieks Sergejs Kovaļovs
sertifikāta Nr. AB0130

Plāns sagatavots atbilstoši Ministru kabineta 2011. gada 27. decembra noteikumiem
Nr. 1019 "Zemes kadastrālās uzmērīšanas noteikumi"