

VALSTS ZEMES DIENESTS

TELPU GRUPAS KADASTRĀLĀS
UZMĒRĪŠANAS LIETA

Telpu grupas kadastra apzīmējums:.....05000083007001001
Nosaukums:.....Dzīvoklis
Adrese:.....Daugavpils, 2. Pasažieru iela 78-1
Kadastrālās uzmērīšanas datums:.....25.06.2001

Reģionālās nodaļas vadītājs (pilnvarotā persona):

*Valsts zemes dienestā
Latgales reģionālās nodaļas
Daugavpils biroja vecākā
klientu apkalpošanas konsultante*

Jelena Kezika
(vārds, uzvārds)
Daugavpils


(paraksts)

Datums: 16.04.2012 gada

Telpu grupas kadastrālās uzmērīšanas lieta

1. Kadastra objekta identifikators

1.1. Telpu grupas kadastra apzīmējums:.....05000083007001001
 1.2. Nekustamā īpašuma kadastra numurs:.....Nav

10. Būves pamatdati

10.1. Būves kadastra apzīmējums:.....05000083007001
 10.1.1. Adrese:.....Daugavpils, 2. Pasažieru iela 78
 10.1.2. Nosaukums:.....Dzīvojamā māja
 10.1.3. Galvenais lietošanas veids:.....1122 - Triju vai vairāku dzīvokļu mājas
 10.1.4. Kopējā platība (m²):.....166
 10.1.5. Apbūves laukums (m²):.....208.8
 10.1.6. Virszemes stāvu skaits:.....1
 10.1.7. Pazemes stāvu skaits:.....0
 10.1.8. Ārsienu materiāls un kods:.....11 - Kokmateriāli
 10.1.9. Būves telpu grupu skaits:.....4
 10.1.10. Pirmreizējais ekspluatācijā pieņemšanas gads:.....Nav
 10.1.11. Fiziskais stāvoklis (%):.....55
 10.1.12. Kadastrālās uzmērīšanas datums:.....25.06.2001
 10.1.13. Būve ir pirmsreģistrēta:.....Nē
 10.1.14. Veicot kadastrālo uzmērīšanu būve apvidū nav konstatēta:.....Nē
 10.1.15. Būve atrodas vai daļēji atrodas uz zemes vienības ar kadastra apzīmējumu:.....
 05000083007

11. Būves tips

11.1. Būves kadastra apzīmējums:.....05000083007001

Tipa kods	Tipa nosaukums
11220101	Daudzdzīvokļu mājas ar koka ārsienām

12. Būves konstruktīvie elementi

12.1. Būves ar kadastra apzīmējumu 05000083007001 konstruktīvie elementi:

Nosaukums	Materiāls
Pamati	Dzelzsbetoni
Ārstenas un karkasi	Kokmateriāli
Pārsegumi	Kokmateriāli
Jumts (segums)	Azbestcementi

13. Būves apjoma rādītāji

13.1. Būves ar kadastra apzīmējumu 05000083007001 apjoma rādītāji:

Apjoma rādītāja veids	Apjoma rādītāja nosaukums	Apjoms un mērvienība	Tipa/ elementa kods	Tipa/ elementa nosaukums
Apbūves laukums	Nav	208.8 apbūves laukuma kv.m.	Nav	Nav
Kopējā platība	Nav	166 kv.m.	Nav	Nav
Būvtilpums	Nav	632 kub.m.	Nav	Nav

14. Kopējās platības sadalījums pa platību veidiem

14.1. Telpu grupa ar kadastra apzīmējumu.....05000083007001001
 14.1.1. Kopējā platība (m²).....27.9
 14.1.1.1. Lietderīgā platība (m²).....Nav
 14.1.1.1.1. Dzīvokļu kopējā platība (m²).....Nav
 14.1.1.1.1.1. Dzīvokļu platība (m²).....27.9
 14.1.1.1.1.1.1. Dzīvojamā platība (m²).....16.7
 14.1.1.1.1.1.2. Dzīvokļu palīgtelpu platība (m²).....11.2
 14.1.1.1.1.2. Dzīvokļu ārtelpu platība (m²).....0
 14.1.1.1.2. Nedzīvojamo telpu platība (m²).....0

Izdrukas ID: 390001480410	Izdrukas datums: 04.04.2012	2 no 3
---------------------------	-----------------------------	--------

Skaidrojumi:

Nav – Kadastra informācijas sistēmā dati nav reģistrēti; Neregistrē – atbilstoši normatīvajiem aktiem dati netiek reģistrēti

- 14.1.1.1.2.1. Nedzīvojamo iekštelpu platība (m²).....0
 14.1.1.1.2.2. Nedzīvojamo ārtelpu platība (m²).....0
 14.1.1.2. Koplietošanas palīgtelpu platība (m²).....0
 14.1.1.2.1. Koplietošanas iekštelpu platība (m²).....0
 14.1.1.2.2. Koplietošanas ārtelpu platība (m²).....0

16. Telpu grupas pamatdati

- 16.1. Telpu grupas kadastra apzīmējums:.....05000083007001001
 16.1.1. Adrese:.....Daugavpils, 2. Pasažieru iela 78-1
 16.1.2. Nosaukums:.....Dzīvoklis
 16.1.3. Lietošanas veida kods un apraksts:.....1122 - Triju vai vairāku dzīvokļu mājas dzīvojamo telpu grupa
 16.1.4. Būves stāvs (stāvi), kurā atrodas telpu grupa:.....1
 16.1.5. Telpu skaits telpu grupā:.....4
 16.1.6. Kopējā platība (m²):.....27.9
 16.1.7. Kadastrālās uzmērīšanas datums:.....25.06.2001
 16.1.8. Telpu grupa ietilpst dzīvokļa īpašumā ar kadastra numuru:.....Nav
 16.1.9. Telpu grupa ietilpst būvē ar kadastra apzīmējumu:.....05000083007001
 16.1.10. Būve atrodas vai daļēji atrodas uz zemes vienības ar kadastra apzīmējumu:.....05000083007

17. Telpu grupas kopējās platības sadalījums pa telpu veidiem un telpu raksturojošie rādītāji

- 17.1. Telpu grupas kadastra apzīmējums:.....05000083007001001

Numurs	Nosaukums	Veids	Stāvs	Augstums (m)	Mazākais augstums (m)	Lielākais augstums (m)	Platība (m ²)
1	Dzīvojamā	1 - Dzīvojamā telpa	1	2.75			16.7
2	Virtuve	2 - Dzīvokļa palīgtelpa	1	2.75			8
3	Gaitenis	2 - Dzīvokļa palīgtelpa	1	2.75			2.5
4	Pieliekamais	2 - Dzīvokļa palīgtelpa	1	2.75			0.7

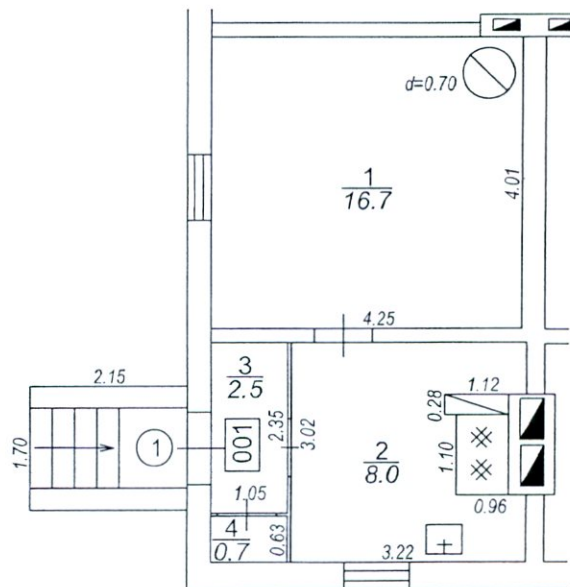
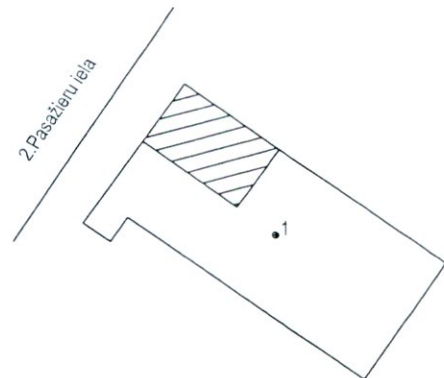
18. Labiekārtojumi

- 18.1. Telpu grupas ar kadastra apzīmējumu.....05000083007001001 labiekārtojumi

Reģistrētie labiekārtojumi	Apraksts (ja ir)	Apjoms (ja ir)
Aukstā ūdens apgāde		
Elektroapgāde		
Kanalizācija		
Vietējā krāsns apkure		

Būves punkta koordinātas
Latvijas koordinātu sistēmā LKS-92

Punkta nr	x	y
1	197098.69	658094.26



Izgatavots no VZD arhīva materiāliem bez apsekošanas apvidū

TELPU GRUPAS PLĀNS		
KADASTRA APZĪMĒJUMS	MĒROGS	LPP.
0500 008 3007 001 001	1 : 100	4