

VALSTS ZEMES DIENESTS

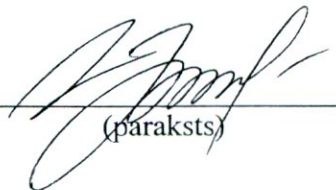
TELPU GRUPAS KADASTRĀLĀS
UZMĒRĪŠANAS LIETA

Telpu grupas kadastra apzīmējums:.....05000045308001003
Nosaukums:.....Dzīvoklis
Adrese:.....Tukuma iela 108B - 4, Daugavpils
Kadastrālās uzmērīšanas datums:.....24.02.2000

Valsts zemes dienesta
Latgales reģionālās nodaļas
Reģionālās nodaļas vadītājs (pilnvarotā persona):
*Darņavpils biroja
klientu apkalpošanas konsultante*

_____ I. Vīksne-Eigima

(vārds, uzvārds)



(paraksts)

Datums: _____ gada 23. 10. 2017

Telpu grupas kadastrālās uzmērīšanas lieta

1. Kadastra objekta identifikators

1.1. Telpu grupas kadastra apzīmējums:.....05000045308001003

1.2. Nekustamā īpašuma kadastra numurs:.....Nav

10. Būves pamatdati

10.1. Būves kadastra apzīmējums:.....05000045308001

10.1.1. Adrese:.....Tukuma iela 108B, Daugavpils

10.1.2. Nosaukums:.....Dzīvojamā māja

10.1.3. Galvenais lietošanas veids:.....I122 - Triju vai vairāku dzīvokļu mājas

10.1.4. Kopējā platība (m²):.....176

10.1.5. Apbūves laukums (m²):.....227.2

10.1.6. Virszemes stāvu skaits:.....1

10.1.7. Pazemes stāvu skaits:.....0

10.1.8. Ārsienu materiāls un kods:.....I105 - Koka karkasa konstrukcijas

10.1.9. Būves telpu grupu skaits:.....5

10.1.10. Pirmreizējais ekspluatācijā pieņemšanas gads:.....Nav

10.1.11. Fiziskais stāvoklis (%):.....50

10.1.12. Kadastrālās uzmērīšanas datums:.....01.07.2010

10.1.13. Būve ir pirmsreģistrēta:.....Nē

10.1.14. Veicot kadastrālo uzmērīšanu būve apvidū nav konstatēta:.....Nē

10.1.15. Būve atrodas vai daļēji atrodas uz zemes vienības ar kadastra apzīmējumu:.....
05000045308

10.1.16. Funkcionāli saistīto ēku kadastra apzīmējumi:.....05000045308002

11. Būves tips

11.1. Būves kadastra apzīmējums:.....05000045308001

| Tipa kods | Tipa nosaukums |
|-----------|--------------------------------------|
| I1220101 | Daudzdzīvokļu mājas ar koka ārsienām |

12. Būves konstruktīvie elementi

12.1. Būves ar kadastra apzīmējumu 05000045308001 konstruktīvie elementi:

| Nosaukums | Materials |
|---------------------|---------------|
| Pamati | Dzelzsbetons |
| Ārsienas un karkasi | Kokmateriāli |
| Pārsegumi | Kokmateriāli |
| Jumts (segums) | Azbestcements |

13. Būves apjoma rādītāji

13.1. Būves ar kadastra apzīmējumu 05000045308001 apjoma rādītāji:

| Apjoma rādītāja veids | Apjoma rādītāja nosaukums | Apjoms un mērvienība | Tipa/ elementa kods | Tipa/ elementa nosaukums |
|-----------------------|---------------------------|-----------------------------|---------------------|--------------------------|
| Apbūves laukums | Nav | 227.2 apbūves laukuma kv.m. | Nav | Nav |
| Kopējā platība | Nav | 176 kv.m. | Nav | Nav |
| Būvtilpums | Nav | 735 kub.m. | Nav | Nav |

14. Kopējās platības sadalījums pa platību veidiem

14.1. Telpu grupa ar kadastra apzīmējumu.....05000045308001003

14.1.1. Kopējā platība (m²).....32

14.1.1.1. Lietderīgā platība (m²).....Nav

14.1.1.1.1. Dzīvokļu kopējā platība (m²).....Nav

14.1.1.1.1.1. Dzīvokļu platība (m²).....32

14.1.1.1.1.1.1. Dzīvojamā platība (m²).....11.1

| | | |
|---------------------------|-----------------------------|--------|
| Izdrukas ID: 390002047237 | Izdrukas datums: 23.10.2017 | 2 no 3 |
|---------------------------|-----------------------------|--------|

Skaidrojumi:

Nav – Kadastra informācijas sistēmā dati nav reģistrēti, Neregistrē – atbilstoši normatīvajiem aktiem dati netiek reģistrēti

| | |
|--|------|
| 14.1.1.1.1.2. Dzīvokļu palīgtelpu platība (m ²)..... | 20.9 |
| 14.1.1.1.2. Dzīvokļu ārtelpu platība (m ²)..... | 0 |
| 14.1.1.2. Nedzīvojamo telpu platība (m ²)..... | 0 |
| 14.1.1.2.1. Nedzīvojamo iekštelpu platība (m ²)..... | 0 |
| 14.1.1.2.2. Nedzīvojamo ārtelpu platība (m ²)..... | 0 |
| 14.1.2. Koplietošanas palīgtelpu platība (m ²)..... | 0 |
| 14.1.2.1. Koplietošanas iekštelpu platība (m ²)..... | 0 |
| 14.1.2.2. Koplietošanas ārtelpu platība (m ²)..... | 0 |

16. Telpu grupas pamatdati

| | |
|---|---|
| 16.1. Telpu grupas kadastra apzīmējums:..... | 05000045308001003 |
| 16.1.1. Adrese:..... | Tukuma iela 108B - 4, Daugavpils |
| 16.1.2. Nosaukums:..... | Dzīvoklis |
| 16.1.3. Lietošanas veida kods un apraksts:..... | 1122 - Triju vai vairāku dzīvokļu mājas dzīvojamo telpu grupa |
| 16.1.4. Būves stāvs (stāvi), kurā atrodas telpu grupa:..... | 1 |
| 16.1.5. Telpu skaits telpu grupā:..... | 6 |
| 16.1.6. Kopējā platība (m ²):..... | 32 |
| 16.1.7. Kadastrālās uzmērīšanas datums:..... | 24.02.2000 |
| 16.1.8. Telpu grupa ietilpst dzīvokļa īpašumā ar kadastra numuru:..... | Nav |
| 16.1.9. Telpu grupa ietilpst būvē ar kadastra apzīmējumu:..... | 05000045308001 |
| 16.1.10. Būve atrodas vai daļēji atrodas uz zemes vienības ar kadastra apzīmējumu:..... | 05000045308 |

17. Telpu grupas kopējās platības sadalījums pa telpu veidiem un telpu raksturojošie rādītāji

17.1. Telpu grupas kadastra apzīmējums:.....05000045308001003

| Numurs | Nosaukums | Veids | Stāvs | Augstums (m) | Mazākais augstums (m) | Lielākais augstums (m) | Platība (m ²) |
|--------|--------------|-------------------------|-------|--------------|-----------------------|------------------------|---------------------------|
| 1 | Dzīvojamā | 1 - Dzīvojamā telpa | 1 | 3.1 | 3.1 | 3.1 | 11.1 |
| 2 | Virtuve | 2 - Dzīvokļa palīgtelpa | 1 | 3.1 | 3.1 | 3.1 | 4.8 |
| 3 | Koridors | 2 - Dzīvokļa palīgtelpa | 1 | 3.1 | 3.1 | 3.1 | 2.3 |
| 4 | Koridors | 2 - Dzīvokļa palīgtelpa | 1 | 2.8 | 2.8 | 2.8 | 3.2 |
| 5 | Pieliekamais | 2 - Dzīvokļa palīgtelpa | 1 | 2.8 | 2.8 | 2.8 | 3.3 |
| 6 | Veranda | 2 - Dzīvokļa palīgtelpa | 1 | 2.4 | 2.4 | 2.4 | 7.3 |

18. Labiekārtojumi

18.1. Telpu grupas ar kadastra apzīmējumu.....05000045308001003 labiekārtojumi

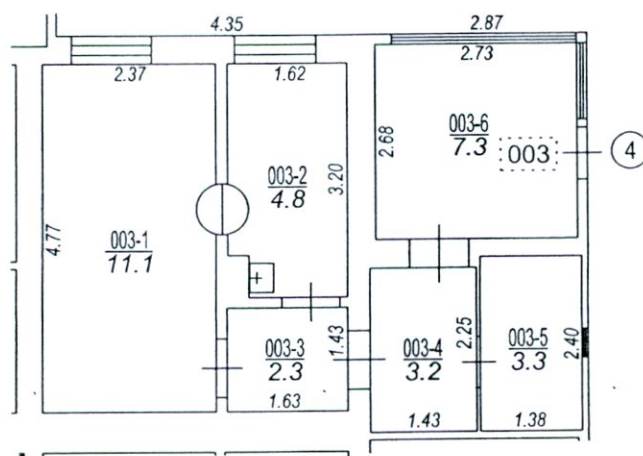
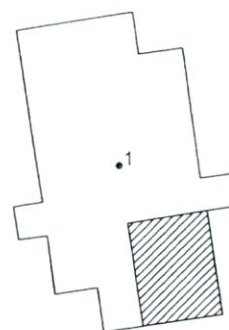
| Reģistrētie labiekārtojumi | Noteikšanas veids (ja ir) | Apjoms (ja ir) |
|-----------------------------------|---------------------------|----------------|
| Apkure. Vietējā. Krāsns | Dokuments | |
| Aukstā ūdens apgāde. Centralizētā | Dokuments | |
| Elektroapgāde. Centralizētā | Dokuments | |
| Gāzes apgāde. Vietējā. Balonu | Dokuments | |
| Kanalizācija. Centralizētā | Dokuments | |
| Kurināmais. Cietais | Dokuments | |
| Vēdināšana. Dabiskā | Dokuments | |

18.1.1. Labiekārtojumu datums:22.10.2017

Būves punkta koordinātas
Latvijas koordinātu sistēmā LKS-92

| Punkta nr | x | y |
|-----------|-----------|-----------|
| 1 | 196645.66 | 658939.46 |

Tukuma iela



Izgatavots no VZD arhīva materiāliem bez apsekošanas apvidū

| TELPU GRUPAS PLĀNS | | |
|---------------------|---------|------|
| KADAŠTRA APZĪMĒJUMS | MĒROGS | LPP. |
| 05000045308001003 | 1 : 100 | 4 |