

VALSTS ZEMES DIENESTS

TELPU GRUPAS KADASTRĀLĀS  
UZMĒRĪŠANAS LIETA

Telpu grupas kadastra apzīmējums:.....05000045308001001  
Nosaukums:.....Dzīvoklis  
Adrese:.....Tukuma iela 108B - 1, Daugavpils  
Kadastrālās uzmērīšanas datums:.....24.02.2000

Reģionālās nodaļas vadītājs (pilnvarotā persona):

Valsts zemes dienests  
Latgales reģionālās nodaļas  
Daugavpils biroja  
klientu apkalpošanas konsultante  
*A. Urbanoviča*

\_\_\_\_\_  
(vārds, uzvārds)



\_\_\_\_\_  
(paraksts)

Datums: **23 10. 2017**  
\_\_\_\_\_ gada \_\_\_\_.

## Telpu grupas kadastrālās uzmērīšanas lieta

### 1. Kadastra objekta identifikators

1.1. Telpu grupas kadastra apzīmējums:.....05000045308001001

1.2. Nekustamā īpašuma kadastra numurs:.....Nav

### 10. Būves pamatdati

10.1. Būves kadastra apzīmējums:.....05000045308001

10.1.1. Adrese:.....Tukuma iela 108B, Daugavpils

10.1.2. Nosaukums:.....Dzīvojamā māja

10.1.3. Galvenais lietošanas veids:.....1122 - Triju vai vairāku dzīvokļu mājas

10.1.4. Kopējā platība (m<sup>2</sup>):.....176

10.1.5. Apbūves laukums (m<sup>2</sup>):.....227.2

10.1.6. Virszemes stāvu skaits:.....1

10.1.7. Pazemes stāvu skaits:.....0

10.1.8. Ārsienas materiāls un kods:.....1105 - Koka karkasa konstrukcijas

10.1.9. Būves telpu grupu skaits:.....5

10.1.10. Pirmreizējais ekspluatācijā pieņemšanas gads:.....Nav

10.1.11. Fiziskais stāvoklis (%):.....50

10.1.12. Kadastrālās uzmērīšanas datums:.....01.07.2010

10.1.13. Būve ir pirmsreģistrēta:.....Nē

10.1.14. Veicot kadastrālo uzmērīšanu būve apvidū nav konstatēta:.....Nē

10.1.15. Būve atrodas vai daļēji atrodas uz zemes vienības ar kadastra apzīmējumu:.....

05000045308

10.1.16. Funkcionāli saistīto ēku kadastra apzīmējumi:.....05000045308002

### 11. Būves tips

11.1. Būves kadastra apzīmējums:.....05000045308001

| Tipa kods | Tipa nosaukums                       |
|-----------|--------------------------------------|
| 11220101  | Daudzdzīvokļu mājas ar koka ārsienām |

### 12. Būves konstruktīvie elementi

12.1. Būves ar kadastra apzīmējumu 05000045308001 konstruktīvie elementi:

| Nosaukums           | Materiāls     |
|---------------------|---------------|
| Pamati              | Dzelzsbetons  |
| Ārsienas un karkasi | Kokmateriāli  |
| Pārsēgumi           | Kokmateriāli  |
| Ķumts (segums)      | Azbestcements |

### 13. Būves apjoma rādītāji

13.1. Būves ar kadastra apzīmējumu 05000045308001 apjoma rādītāji:

| Apjoma rādītāja veids | Apjoma rādītāja nosaukums | Apjoms un mērvienība        | Tipa/ elementa kods | Tipa/ elementa nosaukums |
|-----------------------|---------------------------|-----------------------------|---------------------|--------------------------|
| Apbūves laukums       | Nav                       | 227.2 apbūves laukuma kv.m. | Nav                 | Nav                      |
| Kopējā platība        | Nav                       | 176 kv.m.                   | Nav                 | Nav                      |
| Būvtilpums            | Nav                       | 735 kub.m.                  | Nav                 | Nav                      |

### 14. Kopējās platības sadalījums pa platību veidiem

14.1. Telpu grupa ar kadastra apzīmējumu.....05000045308001001

14.1.1. Kopējā platība (m<sup>2</sup>).....24.8

14.1.1.1. Lietderīgā platība (m<sup>2</sup>).....Nav

14.1.1.1.1. Dzīvokļu kopējā platība (m<sup>2</sup>).....Nav

14.1.1.1.1.1. Dzīvokļu platība (m<sup>2</sup>).....24.8

14.1.1.1.1.1.1. Dzīvojamā platība (m<sup>2</sup>).....11.2

|                           |                             |        |
|---------------------------|-----------------------------|--------|
| Izdrukas ID: 390002047235 | Izdrukas datums: 23.10.2017 | 2 no 3 |
|---------------------------|-----------------------------|--------|

Skaidrojumi:

Nav – Kadastra informācijas sistēmā dati nav reģistrēti; Nereģistrē – atbilstoši normatīvajiem aktiem dati netiek reģistrēti

|  |      |
|--|------|
| 14.1.1.1.1.2. Dzīvokļu palīgtelpu platība (m <sup>2</sup> ).....   | 13.6 |
| 14.1.1.1.1.2. Dzīvokļu ārtelpu platība (m <sup>2</sup> ).....      | 0    |
| 14.1.1.1.2. Nedzīvojamo telpu platība (m <sup>2</sup> ).....       | 0    |
| 14.1.1.1.2.1. Nedzīvojamo iekštelpu platība (m <sup>2</sup> )..... | 0    |
| 14.1.1.1.2.2. Nedzīvojamo ārtelpu platība (m <sup>2</sup> ).....   | 0    |
| 14.1.1.2. Koplietošanas palīgtelpu platība (m <sup>2</sup> ).....  | 0    |
| 14.1.1.2.1. Koplietošanas iekštelpu platība (m <sup>2</sup> )..... | 0    |
| 14.1.1.2.2. Koplietošanas ārtelpu platība (m <sup>2</sup> ).....   | 0    |

## 16. Telpu grupas pamatdati

|   |   |
|---|---|
| 16.1. Telpu grupas kadastra apzīmējums:.....  | 05000045308001001   |
| 16.1.1. Adrese:.....  | Tukuma iela 108B - 1, Daugavpils                              |
| 16.1.2. Nosaukums:.....   | Dzīvoklis   |
| 16.1.3. Lietošanas veida kods un apraksts:.....   | 1122 - Triju vai vairāku dzīvokļu mājas dzīvojamo telpu grupa |
| 16.1.4. Būves stāvs (stāvi), kurā atrodas telpu grupa:.....                             | 1   |
| 16.1.5. Telpu skaits telpu grupā:.....  | 4   |
| 16.1.6. Kopējā platība (m <sup>2</sup> ):.....  | 24.8  |
| 16.1.7. Kadastrālās uzmērīšanas datums:.....  | 24.02.2000  |
| 16.1.8. Telpu grupa ietilpst dzīvokļa īpašumā ar kadastra numuru:.....                  | Nav   |
| 16.1.9. Telpu grupa ietilpst būvē ar kadastra apzīmējumu:.....                          | 05000045308001  |
| 16.1.10. Būve atrodas vai daļēji atrodas uz zemes vienības ar kadastra apzīmējumu:..... | 05000045308   |

## 17. Telpu grupas kopējās platības sadalījums pa telpu veidiem un telpu raksturojošie rādītāji

|  |                   |
|--|-------------------|
| 17.1. Telpu grupas kadastra apzīmējums:..... | 05000045308001001 |
|--|-------------------|

| Numurs | Nosaukums | Veids                   | Stāvs | Augstums (m) | Mazākais augstums (m) | Lielākais augstums (m) | Platība (m <sup>2</sup> ) |
|--------|-----------|-------------------------|-------|--------------|-----------------------|------------------------|---------------------------|
| 1      | Dzīvojamā | 1 - Dzīvojamā telpa     | 1     | 3.1          | 3.1                   | 3.1                    | 11.2                      |
| 2      | Virtuve   | 2 - Dzīvokļa palīgtelpa | 1     | 3.1          | 3.1                   | 3.1                    | 4.8                       |
| 3      | Koridors  | 2 - Dzīvokļa palīgtelpa | 1     | 3.1          | 3.1                   | 3.1                    | 2.3                       |
| 4      | Koridors  | 2 - Dzīvokļa palīgtelpa | 1     | 2.8          | 2.8                   | 2.8                    | 6.5                       |

## 18. Labiekārtojumi

|  |                                  |
|--|----------------------------------|
| 18.1. Telpu grupas ar kadastra apzīmējumu..... | 05000045308001001 labiekārtojumi |
|--|----------------------------------|

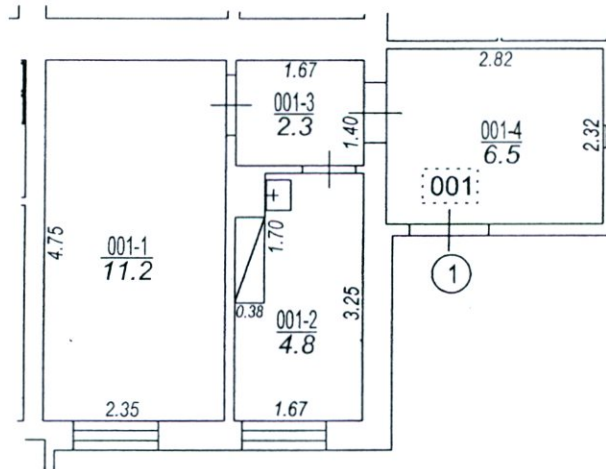
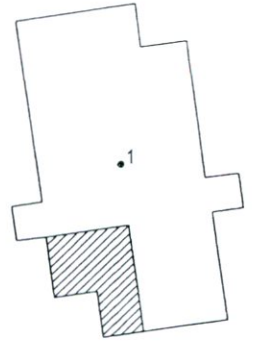
| Reģistrētie labiekārtojumi        | Noteikšanas veids (ja ir) | Apjoms (ja ir) |
|-----------------------------------|---------------------------|----------------|
| Apkure. Vietējā. Krāsns           | Dokuments                 |                |
| Aukstā ūdens apgāde. Centralizētā | Dokuments                 |                |
| Elektroapgāde. Centralizētā       | Dokuments                 |                |
| Gāzes apgāde. Vietējā. Balonu     | Dokuments                 |                |
| Kanalizācija. Centralizētā        | Dokuments                 |                |
| Kurināmais. Cietais               | Dokuments                 |                |
| Vēdināšana. Dabiskā               | Dokuments                 |                |

|                                      |            |
|--------------------------------------|------------|
| 18.1.1. Labiekārtojumu datums: ..... | 22.10.2017 |
|--------------------------------------|------------|

Būves punkta koordinātas  
 Latvijas koordinātu sistēmā LKS-92

| Punkta nr | x         | y         |
|-----------|-----------|-----------|
| 1         | 196645.66 | 658939.46 |

Tukuma iela



Izgatavots no VZD arhīva materiāliem bez apsekošanas apvidū

| TELPU GRUPAS PLĀNS  |         |      |
|---------------------|---------|------|
| KADASTRA APZĪMĒJUMS | MĒROGS  | LPP. |
| 05000045308001001   | 1 : 100 | 4    |