

LATVIJAS REPUBLIKA

ZEMES ROBEŽU PLĀNS

Zemes vienības kadastra apzīmējums: 0500 037 2610

Plāns izgatavots pamatojoties uz Daugavpils pilsētas domes 2021. gada 11. februāra lēmumu Nr. 82
"Par zemes gabalu piekritību Daugavpils pilsētas pašvaldībai".

Robežas uzmērītas: 2021. gada 21. jūlijā

Plāna mērogs 1: 500

Zemes vienības platība: 0.0182ha

Ierosinātais ir informēts par kadastrālās uzmērīšanas laikā
veiktajām darbībām, to rezultātiem.

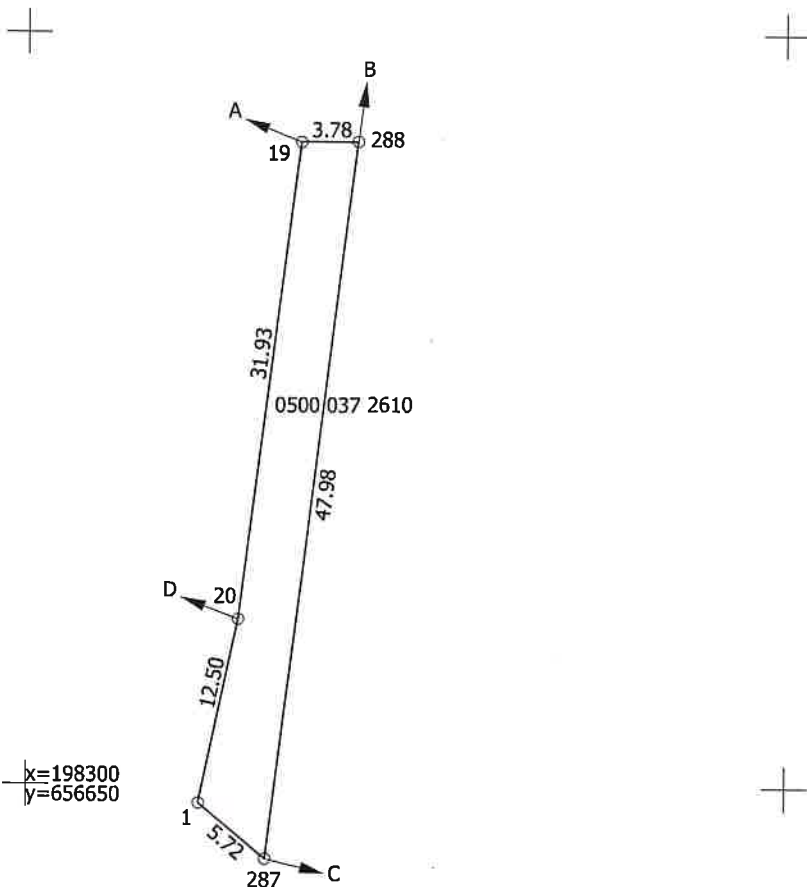
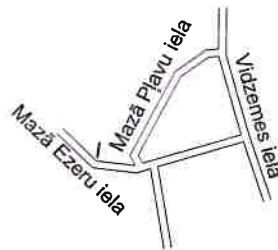


Daugavpils pilsētas domes
pārstāve
Maruta Ancāne

21.07.2021.

ZEMES VIENĪBA UZMĒRĪTA
LKS-92 TM
Mēroga koeficients: 0.999900

ZEMES VIENĪBAS IZVIETOJUMA SHĒMA



Robežojošo zemes vienību saraksts:
no A līdz B: 0500 037 2625;
no B līdz C: 0500 037 2643 - Mazā Ezeru iela 7A;
no C līdz D: 0500 037 2608;
no D līdz A: 0500 037 2607 - Mazā Ezeru iela 5.

Plāna mērogs 1: 500
Zemes vienības platība: 0.0182ha

Mērnieks Sergejs Kovaļovs (sert.Nr. AB0130, derīgs no 29.11.2019 līdz 08.12.2025)
apliecina, ka plāns izgatavots atbilstoši Ministru kabineta 2011.gada
27.decembra noteikumiem Nr. 1019 "Zemes kadastrālās uzmērīšanas noteikumi"

Sergejs Kovaļovs

21.07.2021.