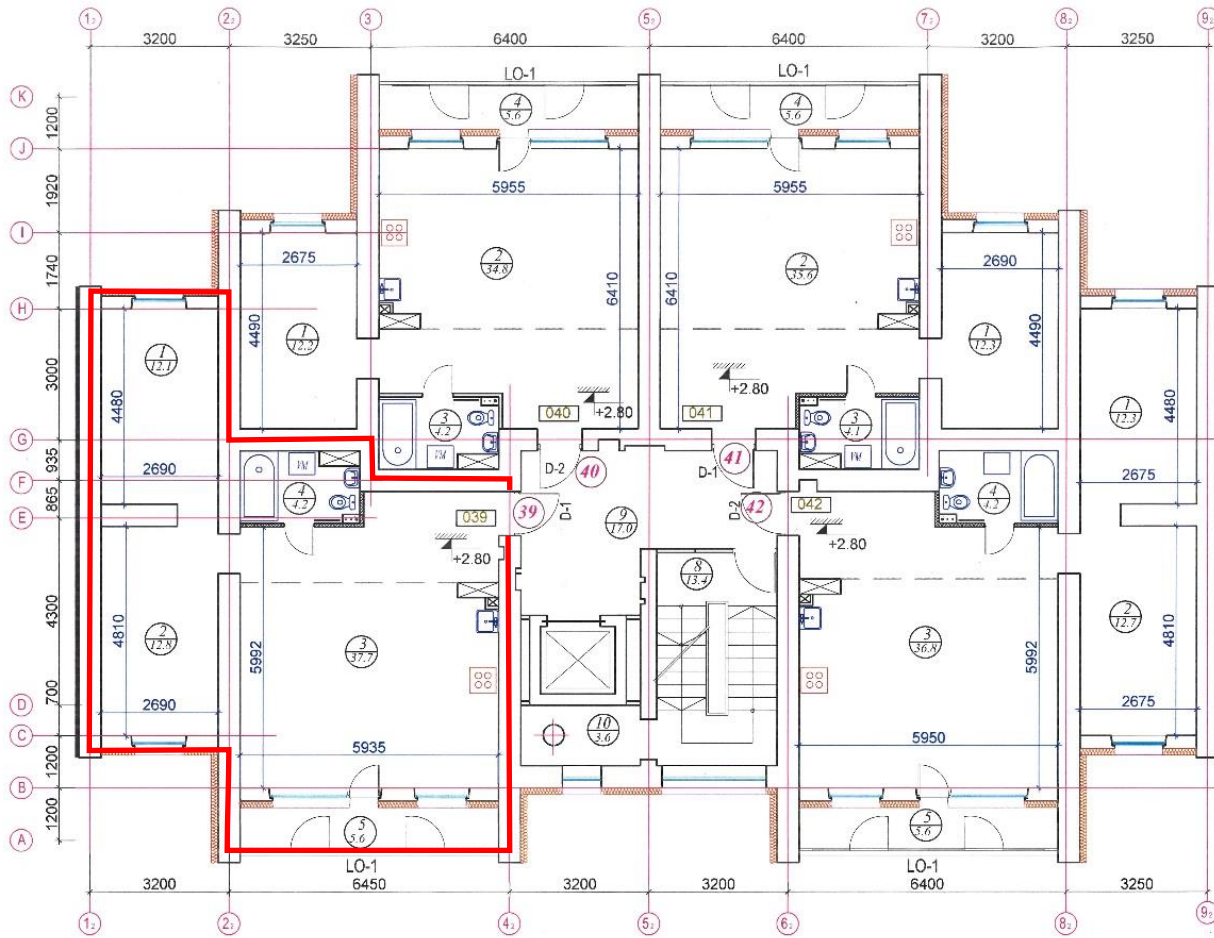


"B" sekcijas telpas



Sekcijas datījuma shēma:



Pieņemtie apzīmējumi:

- telpas numurs plānā
telpas platība
- telpu grupas kadastra numurs
- dzīvokļa numurs
- esošās dzīvokļa ieejas durvis (metāla)
(D-1 labās; D-2 kreisās)
- izliete
- vanna
- dušas kabīnes
- wc pods
- veļas mašīna
- esošais atkritumu vads
- tīrās grīdas augstuma atzīme
±0.00
- lodžiju iestiklojuma rāmjņu sistēma



39. dzīvokļa telpu eksplikācija (Telpu grupa Nr. 039)

Nāvs	Telpas Nr.	Telpas nosaukums	Telpas platība (m ²)	Telpas augstums
2	1	Dzīvojamā istaba	12.1	2.50
2	2	Dzīvojamā istaba	12.8	2.50
2	3	Dzīvojamā istaba ar virtuvi	37.7	2.50
2	4	Savienotā sanitārtehnikā telpa	4.2	2.50
2	5	Lodžija	5.6	2.50
Dzīvokļa kopējā platība:			72.4	

Piezīmes:

1. Stāvu plāni izstrādāti pamatojoties uz 2008.gada 6.maija būves kadastra uzmērīšanas lietas materiāliem.
2. Telpu apdari skat. lapā AR-13.
3. Dzīvokļu un lodžiju grīdu-griestu konstrukciju skat. lapā AR-10.