

LATVIJAS REPUBLIKA

ZEMES ROBEŽU PLĀNS

Zemes vienības kadastra apzīmējums: 0500 029 2404

Plāns izgatavots pamatojoties uz Daugavpils pilsētas domes 2020. gada 29. decembra lēmumu Nr. 716 "Par zemes gabalu, kadastra apzīmējumi 0500 029 2404 un 0500 029 2405, piekritību Daugavpils pilsētas pašvaldībai".

Robežas uzmērītas: 2021. gada 30. martā

Plāna mērogs 1: 500

Zemes vienības platība: 0.1807ha

Ierosinātājs ir informēts par kadastrālās uzmērīšanas laikā veiktajām darbībām, to rezultātiem.

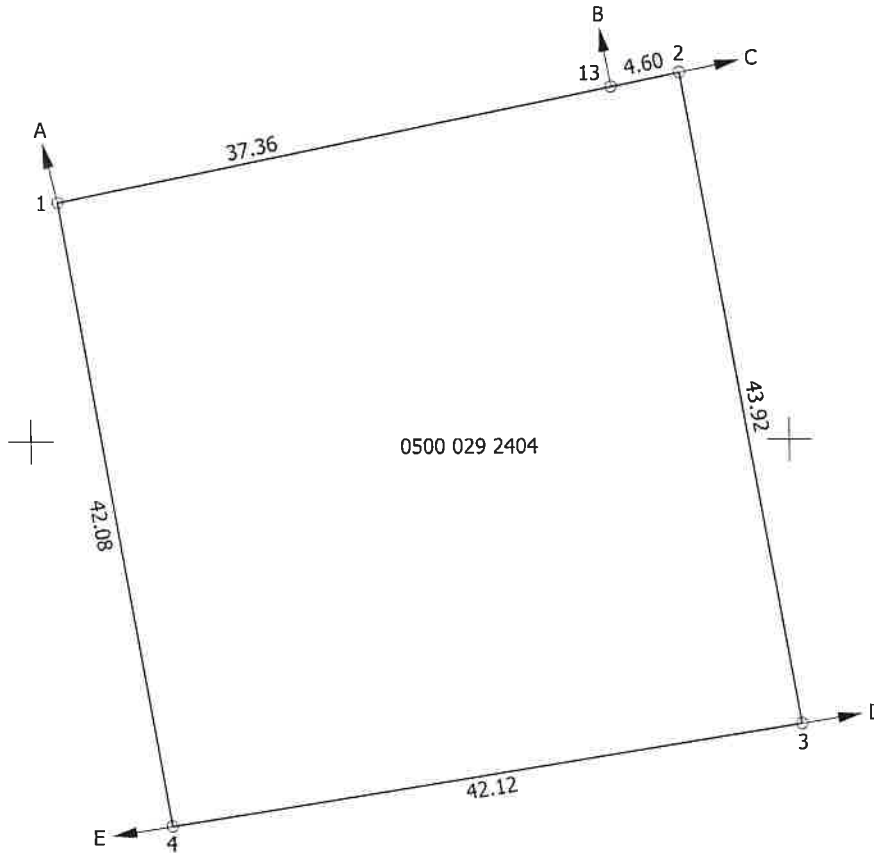


Daugavpils pilsētas domes
pārstāve
Maruta Ancāne

30.03.2021.

ZEMES VIENĪBA UZMĒRĪTA
LKS-92 TM
Mēroga koeficients: 0.999918

ZEMES VIENĪBAS IZVIETOJUMA SHĒMA



x=199050
y=661200

Robežojošo zemes vienību saraksts:

- no A līdz B: 0500 029 1911;
- no B līdz C: 0500 029 1903 - Turaidas iela 37;
- no C līdz D: 0500 029 2405;
- no D līdz E: 0500 029 2402 - Turaidas iela 33;
- no E līdz A: 0500 029 2712.

Plāna mērogs 1: 500

Zemes vienības platība: 0.1807ha

Mērnieks Sergejs Kovaļovs (sert.Nr. AB0130, derīgs no 29.11.2019 līdz 08.12.2025)
apliecina, ka plāns izgatavots atbilstoši Ministru kabineta 2011.gada
27.decembra noteikumiem Nr. 1019 "Zemes kadastrālās uzmērīšanas noteikumi"

Sergejs Kovaļovs

30.03.2021.